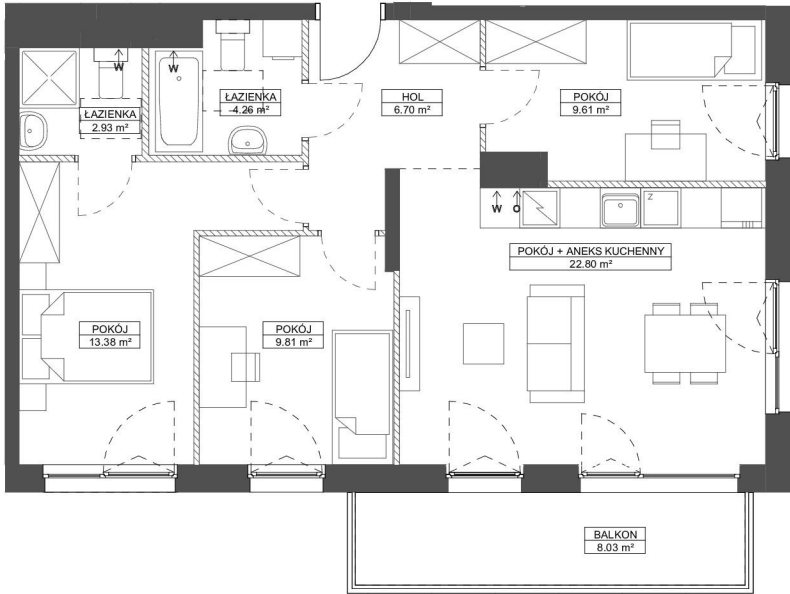


FORESTERIA

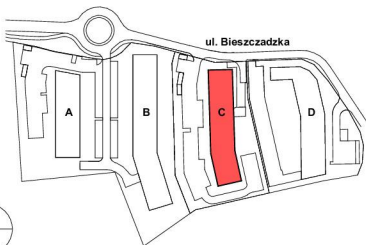
BUDYNEK C

GDYNIA - KACZE BUKI, UL. BIESZCZADZKA

KARTA MARKETINGOWA



SCHEMAT LOKALIZACJI:



SCHEMAT LOKALU MIESZKALNEGO NA PIĘTRZE:



SCHEMAT MA CHARAKTER INFORMACYJNY. W PRZYPADKU EWENTUALNYCH ROZBIŻNOŚCI POMIĘDZY SCHEMATEM A PROJEKTEM BUDOWLANYM, WYDĄCY JEST PROJEKT BUDOWLANY.

ROBYG

KAJAR INVESTMENT sp. z o.o.

Ul. Górczewska 5/7/9 lok.16, 01-189 Warszawa



BJK Architekci Sp. z o.o.

UL. BOLESŁAWA PRUSA 18, 81-431 GDYNIA
TEL. 506 314 286

FAZA:

2B

DATA:

09.01.2025

NR MIESZKANIA:

C.3.M.15

IŁOŚĆ POKOI:

POW. UŻYTKOWA MIESZKANIA PN-ISO 9836:

69,49 m²

POW. MIESZKANIA POD ŚCIANKAMI:

2,09 m²

ŁĄCZNA POWIERZCHNIA MIESZKANIA:

71,58 m²

PIĘTRO:

POW. BALKONU:

POW. LOGGI:

3

8,03 m²

-

KLATKA:

POW. TARASU:

POW. OGRÓDKA:

-

-

LEGENDA:

ŚCIANKI
 W WYDĄGI WENTYLACYJNE
 O MIEJSCE PODŁĄCZENIA OKAPU KUCHENNEGO

UWAGA:

- POWIERZCHNIE LICZONE WG NORMY PN-ISO 9836
 - ZE WZGLĘDU NA TRWAŁE PRACE PROJEKTOWE POWIERZCHNIE I LUB WYMIARY MOGĄ LIEĆ ZMIANIE
 - WYPOSAŻENIE TYLKO W CELACH PREZENTACJI, NIE STANOWI ZOBOWIĄZANIA DAWNEGO
 - NIE JEST PROJEKTEM STANOWI OŚWIETLENIA PRZEBIEGÓW KOSZYSTO CYFROWEGO
 - WYŚCIE NA BALKONIE TARASIE - MOŻLIWA RÓŻNICA PRZODKÓW
 - PRÓBY KANAŁOWE I INNE WENTYLACYJNE CIĄGI WRAZ Z METALICZĄ BUDOWY
 - W PRZYPADKU WYSTĘPOWANIA CIĄGÓW REWIZYJNYCH NA PIONIE, MUSI BYĆ ZAPewniony DOSTĘP DO NIEGO,
 ZOBOWIĄZANE Z DOKUMENTACJA TECHNICZNA
 - W PRZYPADKU WYSTĘPOWANIA PODWÓJNYCH DRZWI BALKONOWYCH TYLKO JEDNO SKRZYDŁO DRZWIOWE
 JEST WYPOSAŻONE W KLAMKĘ