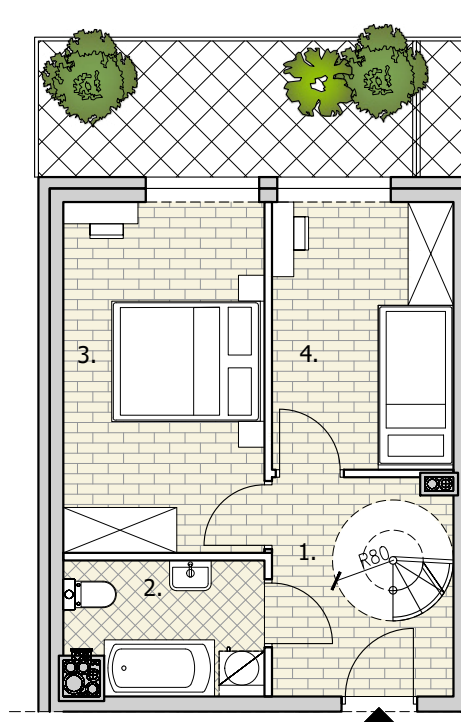
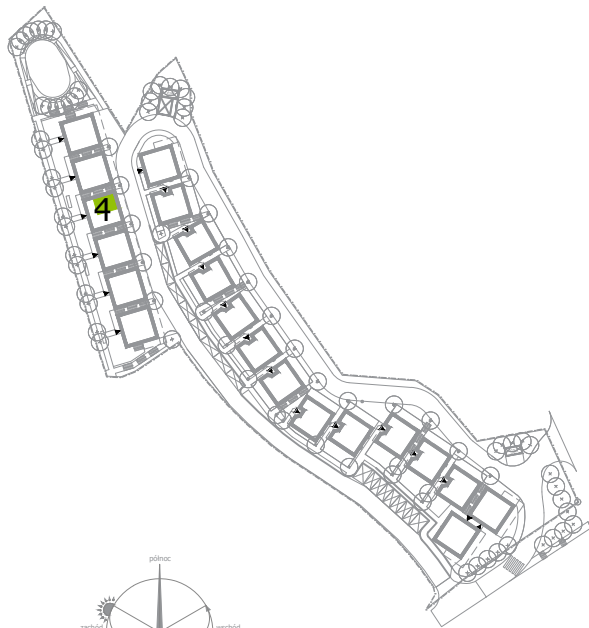


KAMERALNE TARASY



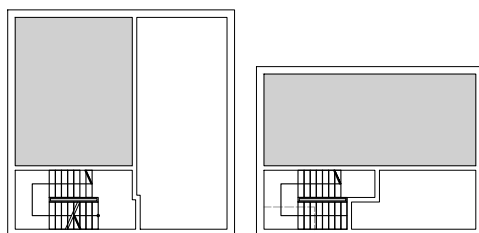
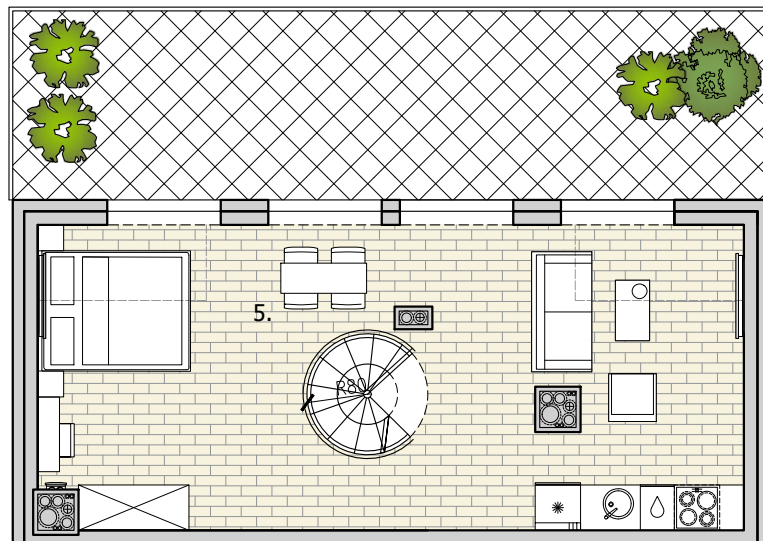
Reda

ul. Tarasowa

LOKAL NR 5 II PIĘTRO i antresola

| | |
|----------------|----------------------------|
| 1. korytarz | 6.96 m ² |
| 2. łazienka | 4.54 m ² |
| 3. pokój | 12.34 m ² |
| 4. pokój | 8.50 m ² |
| | 32.34 m² |
| 5. antresola | 32.77 m ² |
| suma Pu | 65.11 m² |
| balkon | 9.00 m ² |
| taras | 25.00 m ² |

Wymiary pomieszczeń, lokalizację przyborów sanitarnych i inne podano na podstawie projektu budowlanego. W toku budowy mogą wystąpić różnice w stosunku do stanu wynikającego z projektu, wynikające ze specyfiki prac budowlanych. Wymiary są obliczone w świetle pionowych przekrój w stanie wykończonym, przy uwzględnieniu tynków i okładzin o grubości 1,5 cm, na poziomie podłogi bez uwzględnienia listew przypodłogowych, progów itp. Powierzchnia użytkowa lokali oraz pomieszczeń określona jest na podstawie rozporządzenia Ministra Rozwoju z dnia 11.09.2020 r. w sprawie szczegółowego zakresu i formy projektu budowlanego oraz przy uwzględnieniu treści Polskiej Normy PN-ISO 9836:2015-12 z późniejszymi zmianami.



budynek 4

- ściana nierozbieralna
- ściana działowa nadająca się do demontażu

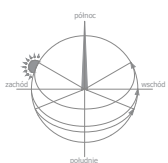
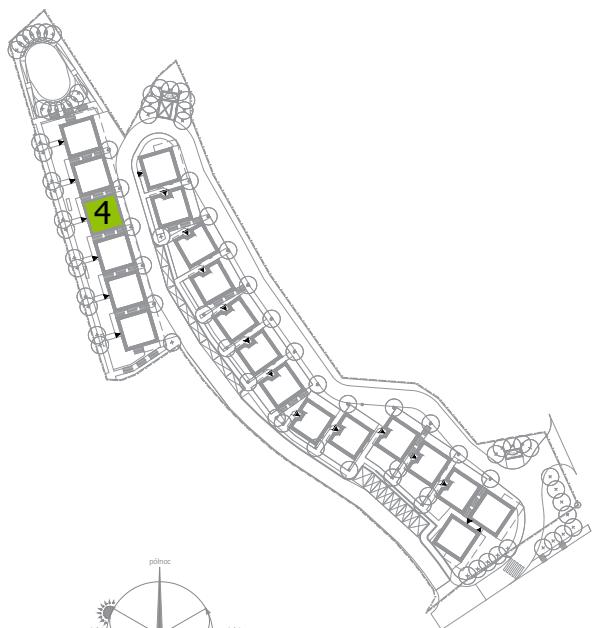


FRONT

Pracownia Projektowa FRONT sp. z o.o.
 adres: Pomorski Park Naukowo-Technologiczny
 Al. Zwycięstwa 96/98, budynek II, lok. D-11, Gdynia 81-451

1. Przykładowa aranżacja lokalu, przedstawiona na rzucie, ma charakter poglądowy. Aranżacja oraz wyposażenie nie stanowią oferty handlowej oraz zobowiązania umownego.
 2. W trakcie prac budowlanych mogą wystąpić niewielkie różnice w wymiarach, lokalizacji przyborów sanitarnych oraz punktów instalacyjnych, prezentowanych na aranżacji. Różnice te wynikają ze specyfiki prac budowlanych.

KAMERALNE TARASY

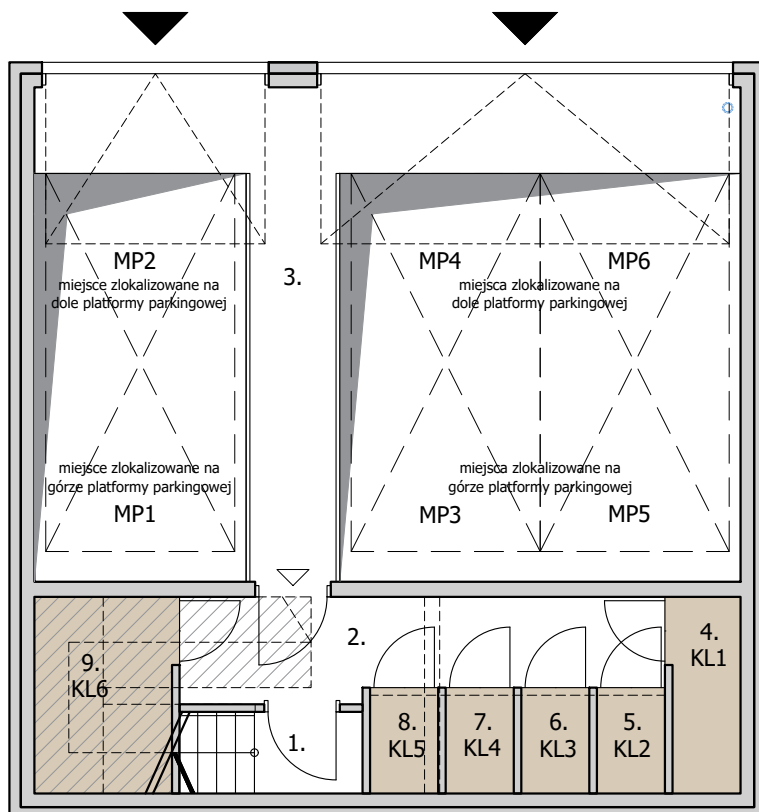


Reda

ul. Tarasowa

HALA GARAŻ. PIWNICA

| | | |
|----|-------------------|----------------------------|
| 1. | klatka schodowa | 2.61 m ² |
| 2. | przedsiónek ppoż. | 8.24 m ² |
| 3. | hala garażowa | 61.08 m ² |
| 4. | komórka lok. KL1 | 2.34 m ² |
| 5. | komórka lok. KL2 | 1.17 m ² |
| 6. | komórka lok. KL3 | 1.17 m ² |
| 7. | komórka lok. KL4 | 1.17 m ² |
| 8. | komórka lok. KL5 | 1.17 m ² |
| 9. | komórka lok. KL6 | 0.65 m ² |
| | | 79.60 m² |



| | | | |
|--|-----------------------------|--|---|
| | ściana nierozbieralna | | platforma systemowa parkingowa góra/dół 280(250)x500 cm, wys. 175/175 cm |
| | komórki lokatorskie | | platforma systemowa parkingowa góra/dół 530(250+250)x500 cm, wys. 175/175 cm |
| | wjazd do hali garażowej | | brama wjazdowa |
| | wejście do klatki schodowej | | lokalne obniżenie stropu |



budynek

FRONT

W trakcie prac budowlanych mogą wystąpić niewielkie różnice w wymiarach prezentowych na aranżacji. Różnice te wynikają ze specyfiki prac budowlanych.