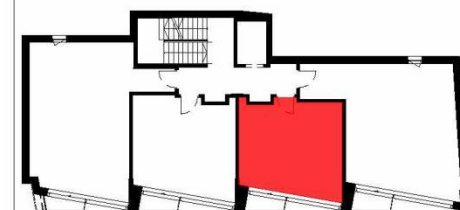


REZYDENCJA KROCHMALNA 44

Lokal 13

Piętro	4/7	Powierzchnia	30,25 m ²
Liczba pokoi	1	Loggia/balkon/taras	-

1 korytarz	3,64
2 łazienka	3,15
3 salon+ aneks kuch.	22,52
powierzchnia pod ściankami działowymi	0,94



- ŚCIANA STAŁA
- ŚCIANA DZIAŁOWA NADAJĄCA SIĘ DO DEMONTAŻU
- GRZEJNIK ŁAZIENKOWY, DRABINOWY
- GRZEJNIK ŚCIENNY, PŁYTOWY
- GRZEJNIK KANAŁOWY, PŁYTOWY
- ZIELEN NA DACHU
- SCHODY PROWADZĄCE DO OBUĐOWY KLATKI SCHODOWEJ

INWESTOR



BIURO SPRZEDAŻY

TEL: +48 880 599 777
E-MAIL: krochmalna@vinci-immobilier.com

BIURO PROJEKTOWE

A 7
A G

1. Karta katalogowa opracowana na podstawie projektu budowlanego, w lokalach mogą wystąpić zmiany wprowadzone na etapie projektu wykonawczego
2. Wymiary i powierzchnie są liczone według normy PN-ISO 9836:1997 ostateczna powierzchnia zostanie obliczona na podstawie pomiaru powykonawczego, zgodnie z powyższą wymienioną normą.
3. Aranżacja mieszkania (tj. meble, wyposażenie kuchni i łazienek oraz sanitariaty) ma charakter poglądowy i niestanowi wyposażenia lokalu w standardzie oferowanym do sprzedaży.
4. Przedstawione wymiary mają charakter poglądowy i nie mogą stanowić podstawy do zamawiania mebli i armatury