

- kondygnacja - parter
- 1 miejsce postojowe
- własny ogródek

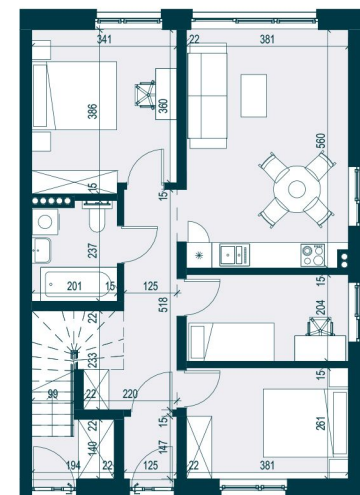
ARKON
DEVELOPMENT

BUDYNEK 6 LOKAL 1

- POW. UŻYTKOWA 67,46 m²
- POW. OGRÓDKA ~ 92,06 m²

● POWIERZCHNIA UŻYTKOWA

1. WIATROŁĄP	1,84 m ²
2. PRZEDPOKÓJ	8,99 m ²
3. ŁAZIENKA	5,12 m ²
4. POKÓJ	12,28 m ²
5. SALON Z ANEKSEM	21,52 m ²
6. POKÓJ	7,77 m ²
7. POKÓJ	9,94 m ²
● RAZEM	67,46 m ²



● KONTAKT

+48 577 677 080

SPRZEDAZ@ARKON.PL

WWW.NOVAJURAJSKA.PL