

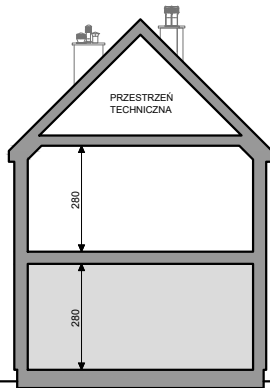
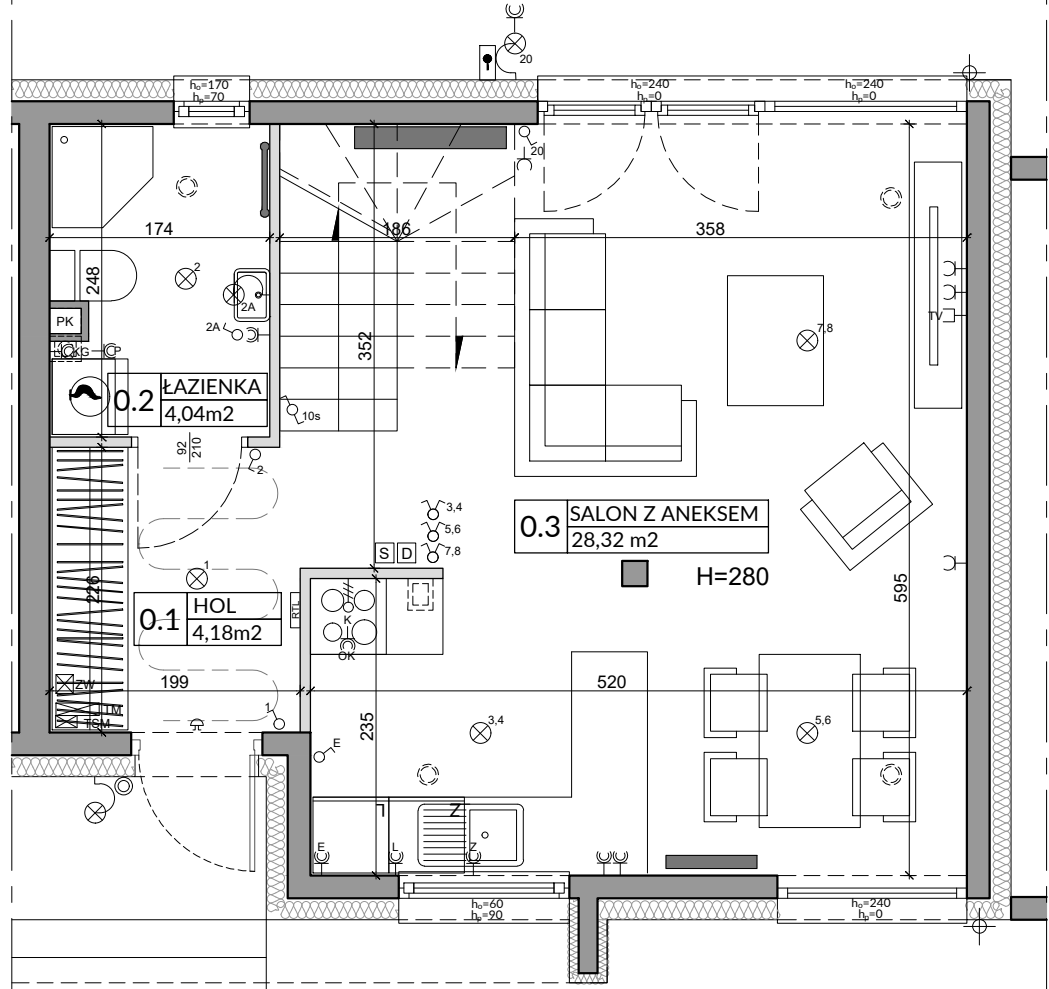
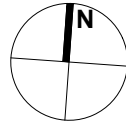
ZĄŁĄCZNIK NR 1 DO PROSPEKTU INFORMACYJNEGO

Inwestycja: Osiedle Slow Wilanów
Warszawa, ul. Gratyny

Oznaczenie lokalu: 14

Parter 41,30 m²
Piętro 38,68 m²
Razem Łączna Powierzchnia Lokalu 79,98 m²
Powierzchnia ogrodu ok. 70 + 65 m²

Powierzchnia Użytkowa 73,36 m²
Powierzchnia pod Ściankami i Schodów 6,62 m²
Łączna Powierzchnia Lokalu 79,98 m²
Powierzchnia tarasu 33,28 m²



L.p.	Pomieszczenie	Powierzchnia użytkowa [m ²]*	Powierzchnia o wysokości 1,40m ≤ h ≤ 2,20m (wliczona do pow. uż. lokalu w 50%)	Powierzchnia o wysokości h ≤ 1,40m (nie wliczona do pow. uż. lokalu)
0.1	HOL	4,18	0,00	0,00
0.2	ŁAZIENKA	4,04	0,00	0,00
0.3	SALON Z ANEKSEM	28,32	0,84	2,42
RAZEM		36,54	0,84	2,42
0.1 POWIERZCHNIA UŻYTKOWA				36,54
0.2 POWIERZCHNIA POD ŚCIANKAMI I SCHODÓW				4,76
RAZEM				41,30

OZNACZENIA ELEKTRYCZNE:

- TM TABLICA MIESZKANIA
- TSM SKRZYŃKA TELETECHNICZNA
- D DOMOFON
- S STEROWNIK C.O.
- Ł ŁĄCZNIK DZWONKOWY
- W WYPUST DZWONKA
- Ś WYPUST ŚWIETLNY
- ŚŚ WYPUST ŚWIETLNY ŚCIENNY
- ŁŁ ŁĄCZNIK JEDNOBIEGUNOWY
- ŁŁŁ ŁĄCZNIK SZCZUPOWY
- G GNIAZDO 1xL+N+PE
- B GNIAZDO 1+Z BOLCEM OCHRONNYM 16A, IP44
- T WYPUST TRÓJFAZOWY
- A GNIAZDO ANTENOWE

OZNACZENIA GNIAZD:

- L - lodówka, h= 0,6m
- OK - okap, h= 2,0m
- K - kuchnia, h= 0,6m
- Z - zmywarka, h= 0,6m
- P - pralka, h= 1,1m
- E - oświetlenie szafek h= 2,2m
- G - gniazdo grzałki grzejnikowej

pozostałe gniazda:
kuchnia, łazienka - h= 1,1m
pozostałe pom. - h= 0,3m

OZNACZENIA C.O. I GAZ:

- GRZEJNIK PŁYTOWY
- GRZEJNIK ŁAZIENKOWY
- OGRZEWANIE PODŁOG.
- RTL REGULATOR TEMP. OGRZEWANIA PODŁOG.
- KOCIOŁ GAZOWY

OZNACZENIA WOD-KAN:

- PK PION KANALIZACYJNY
- ZW ZAWÓR WODY
- K KRAM ZEWNIĘTRZNY

OZNACZENIA POZOSTAŁE:

- hp= WYSOKOŚĆ OKNA
- h= WYSOKOŚĆ PARAPETU WEWNĘTRZNEGO
- Ś ŚCIANKI ZEWNIĘTRZNE LOKALU, ELEMENTY KONSTRUKCYJNE I SZACHTY (NIE PODLEGAJĄ ARANŻACJI I USUNIĘCIU)
- Ś ŚCIANKI MOŻLIWE DO REARANŻACJI

OZNACZENIA REKUPERACJI:

- ANEMOSTAT
- CZERPNIĄ POWIETRZA

UWAGI:

- WYMIARY OTWORÓW DRZWIOWYCH PODANO W ŚWIETLE OŚCIEŻY.
- PODANA SKALA DOTYCZY STANU SUROWEGO I MA CHARAKTER ORIENTACYJNY.
- PODANE POWIERZCHNIE I WYMIARY LINIOWE MAJĄ CHARAKTER ORIENTACYJNY I MOGĄ ULEC KOREKCJI NA PODSTAWIE INWENTARYZACJI WG OBMIARU PO WYKONANIU BUDYNKU.
- PUNKTY INSTALACJI ELEKTRYCZNYCH I SANITARNYCH MOGĄ ULEC KOREKTOM ZE WZGLĘDÓW TECHNICZNYCH.

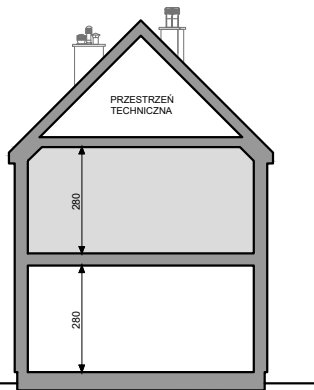
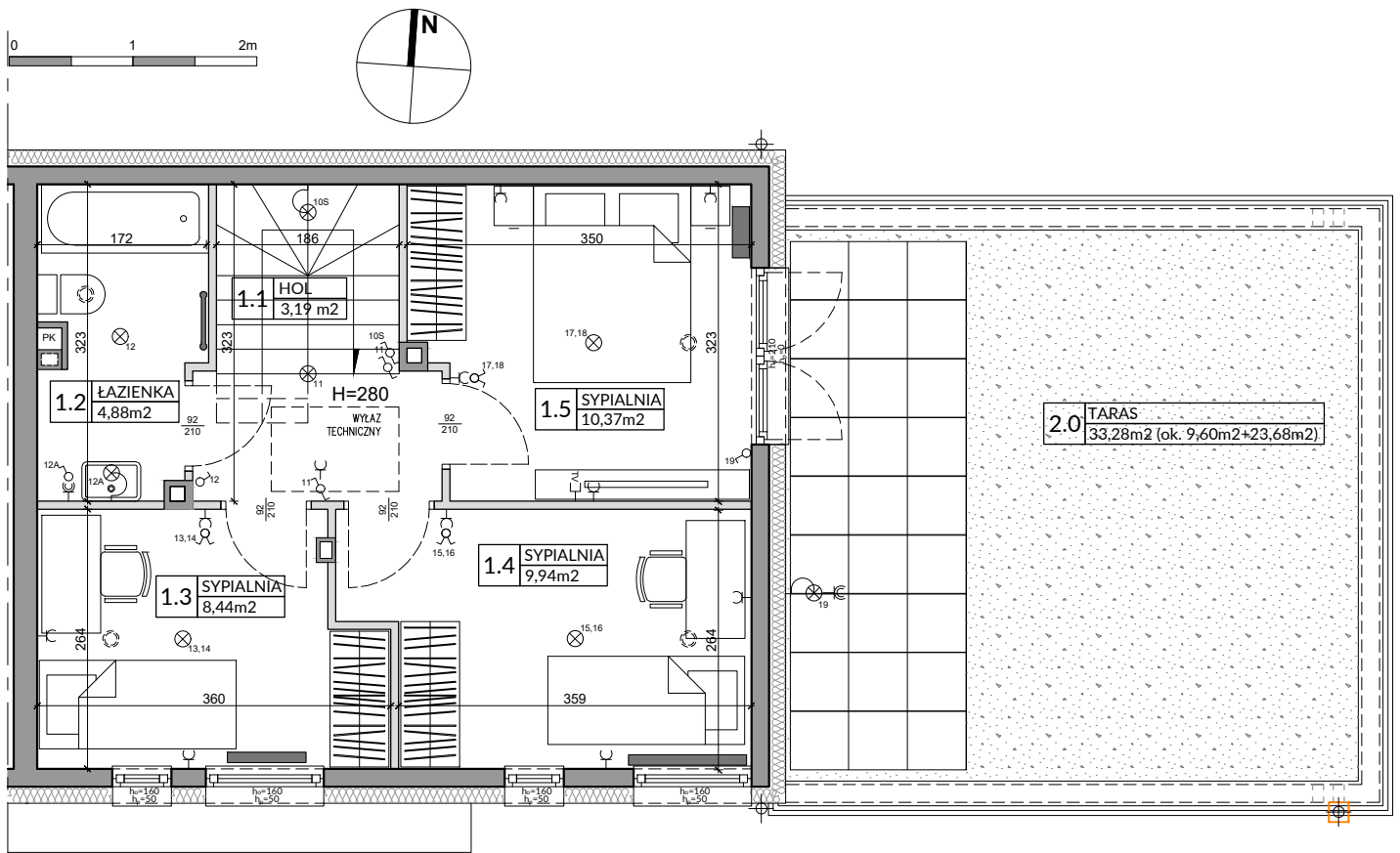
ZAŁĄCZNIK NR 1 DO PROSPEKTU INFORMACYJNEGO

Inwestycja: Osiedle Slow Wilanów
Warszawa, ul. Gratyny

Oznaczenie lokalu: 14

Parter 41,30 m²
Piętro 38,68 m²
Razem Łączna Powierzchnia Lokalu 79,98 m²
Powierzchnia ogrodu ok. 70 + 65 m²

Powierzchnia Użytkowa 73,36 m²
Powierzchnia pod Ściankami i Schodów 6,62 m²
Łączna Powierzchnia Lokalu 79,98 m²
Powierzchnia tarasu 33,28 m²



Lp.	Pomieszczenie	Powierzchnia użytkowa [m ²]*	Powierzchnia o wysokości 1,40m ≤ h ≤ 2,20m (wliczona do pow. uż. lokalu w 50%)	Powierzchnia o wysokości h ≤ 1,40m (nie wliczona do pow. uż. lokalu)
1.1	HOL	3.19	0,00	0,00
1.2	ŁAZIENKA	4.88	0,00	0,00
1.3	SYPIALNIA	8.44	0,00	0,00
1.4	SYPIALNIA	9.94	0,00	0,00
1.5	SYPIALNIA	10.37	0,00	0,00
RAZEM		36,82	0,00	0,00

POMIARU POWIERZCHNI UŻYTKOWEJ BUDYNKU MIESZKALNEGO I LOKALU DOKONUJE SIĘ NA ZASADACH OKREŚLONYCH W ROZPORZĄDZENIU MINISTRA ROZWOJU Z DNIA 11 WRZEŚNIA 2020 ROKU W SPRAWIE SZCZEGÓŁOWEGO ZAKRESU I FORMY PROJEKTU BUDOWLANEGO (DZ.U. Z 2022 R., POZ.1679). PRZY CZYM POMIARU DOKONUJE SIĘ NA POZIOMYCH PODŁOGI, Z DOKŁADNOŚCIĄ DO 0,01M (JEDNA SETNA METRA KWADRATOWEGO), W MIESZKANIU W STANIE CAŁKOWICIE WYKOŃCZONYM, A WIĘC Z TYNKAMI. JEDNOCZEŚNIE ŁĄCZNA POWIERZCHNIA LOKALU UWZGLĘDNIĄ POWIERZCHNIĘ UŻYTKOWĄ ORAZ POWIERZCHNIĘ POD ŚCIANKAMI I SCHODÓW.

WYMIARY PODANE NA RYSUNKU ODNOSZĄ SIĘ DO STANU SUROWEGO BUDYNKU (NIE UWZGLĘDNIĄJĄ GRUBOŚCI TYNKU).

0.1	POWIERZCHNIA UŻYTKOWA	36,82
0.2	POWIERZCHNIA POD ŚCIANKAMI I SCHODÓW	1,86
RAZEM		38,68

- OZNACZENIA ELEKTRYCZNE:**
- TM TABLICA MIESZKANIOWA
 - TSM SKRZYŃKA TELETECHNICZNA
 - DOMOFON
 - STEROWNIK C.O.
 - ŁĄCZNIK DZWONKOWY
 - WYPUST DZWONKA
 - WYPUST ŚWIETLNY
 - WYPUST ŚWIETLNY ŚCIENNY
 - ŁĄCZNIK JEDNOBIEGUNOWY
 - ŁĄCZNIK SCHODOWY
 - ŁĄCZNIK GRUPOWY
 - Gniazdo 1xL+N+PE
 - Gniazdo 1-f z BOLCEM OCHRONNYM 16A, IP44
 - WYPUST TRÓJFAZOWY
 - Gniazdo antenowe

- OZNACZENIA GNIAZD:**
- L - lodówka, h= 0,6m
 - OK - okap, h= 2,0m
 - K - kuchnia, h= 0,6m
 - Z - zmywarka, h= 0,6m
 - P - pralka, h= 1,1m
 - E - oświetlenie szafek h= 2,2m
 - G - gniazdo grzałki grzejnikowej
- pozostałe gniazda:
kuchnia, łazienka - h= 1,1m
pozostałe pom. - h= 0,3m
- OZNACZENIA C.O. I GAZ:**
- GRZEJNIK PŁYTOWY
 - GRZEJNIK ŁAZIENKOWY
 - OGRZEWANIE PODŁOG.
 - REGULATOR TEMP. OGRZEWANIA PODŁOG.
 - Kocioł gazowy

- OZNACZENIA POZOSTAŁE:**
- ho= WYSOKOŚĆ OKNA
 - hp= WYSOKOŚĆ PARAPETU WEWNĘTRZNEGO
 - ŚCIANKI ZEWNĘTRZNE LOKALU, ELEMENTY KONSTRUKCYJNE I SZACHTY (NIE PODLEGAJĄ ARANŻACJI I USUNIĘCIU)
 - ŚCIANKI MOŻLIWE DO REARANŻACJI

- OZNACZENIA REKUPERACJI:**
- ANEMOSTAT
 - CZERPNIĄ POWIETRZA

UWAGI:

- WYMIARY OTWORÓW DRZWIOWYCH PODANO W ŚWIETLE OŚCIEŻY.
- PODANA SKALA DOTYCZY STANU SUROWEGO I MA CHARAKTER ORIENTACYJNY.
- PODANE POWIERZCHNIE I WYMIARY LINIOWE MAJĄ CHARAKTER ORIENTACYJNY I MOGĄ ULEC KOREKCI NA PODSTAWIE INWENTARYZACJI WG OBIARU PO WYKONANIU BUDYNKU.
- PUNKTY INSTALACJI ELEKTRYCZNYCH I SANITARNYCH MOGĄ ULEC KOREKTOM ZE WZGLĘDÓW TECHNICZNYCH.

- OZNACZENIA WOD-KAN:**
- PK PION KANALIZACYJNY
 - ZW ZAWÓR WODY
 - KRAN ZEWNĘTRZNY