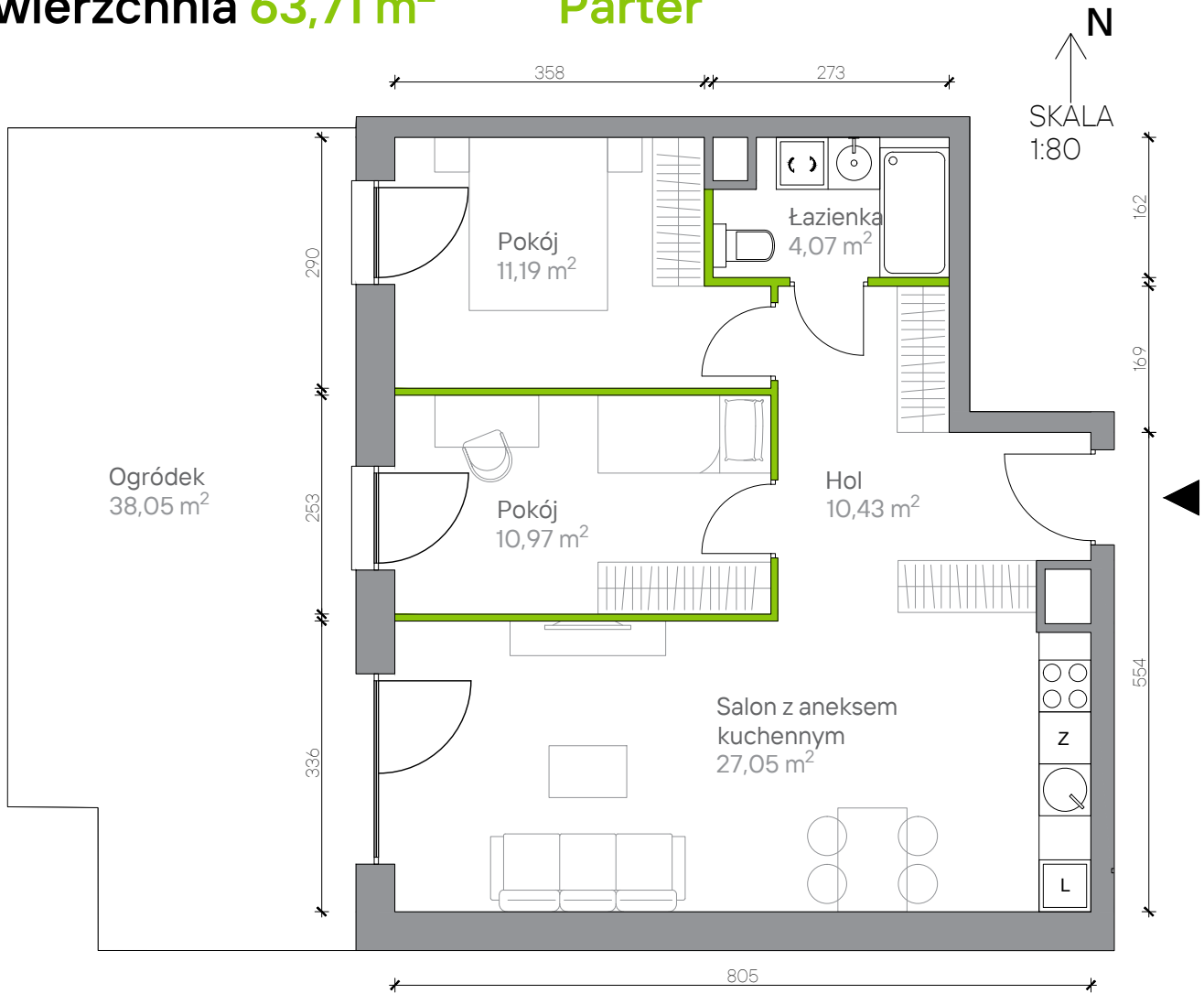


Jesionowa Vita.

nr A/O/4



Powierzchnia 63,71 m² Parter

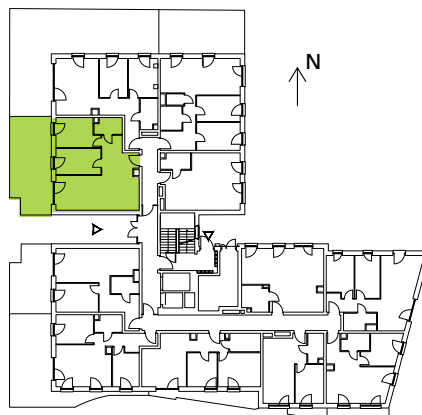


Powierzchnia użytkowa

hol	10,43m ²
łazienka	4,07 m ²
salon z aneksem kuchennym	27,05 m ²
pokój	10,97 m ²
pokój	11,19 m ²
Razem	63,71 m²
+ogródek	38,05 m ²

Aranżacja mieszkania jest przykładowa. Podano orientacyjne wymiary pomieszczeń. Wszystkie elementy wyposażenia mieszkania, meble kuchenne, łazienkowe, pokojowe należy wykonać we własnym zakresie

Rzut kondygnacji Parter



Plan osiedla Budynek A

