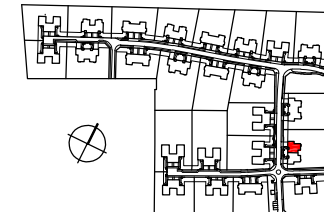
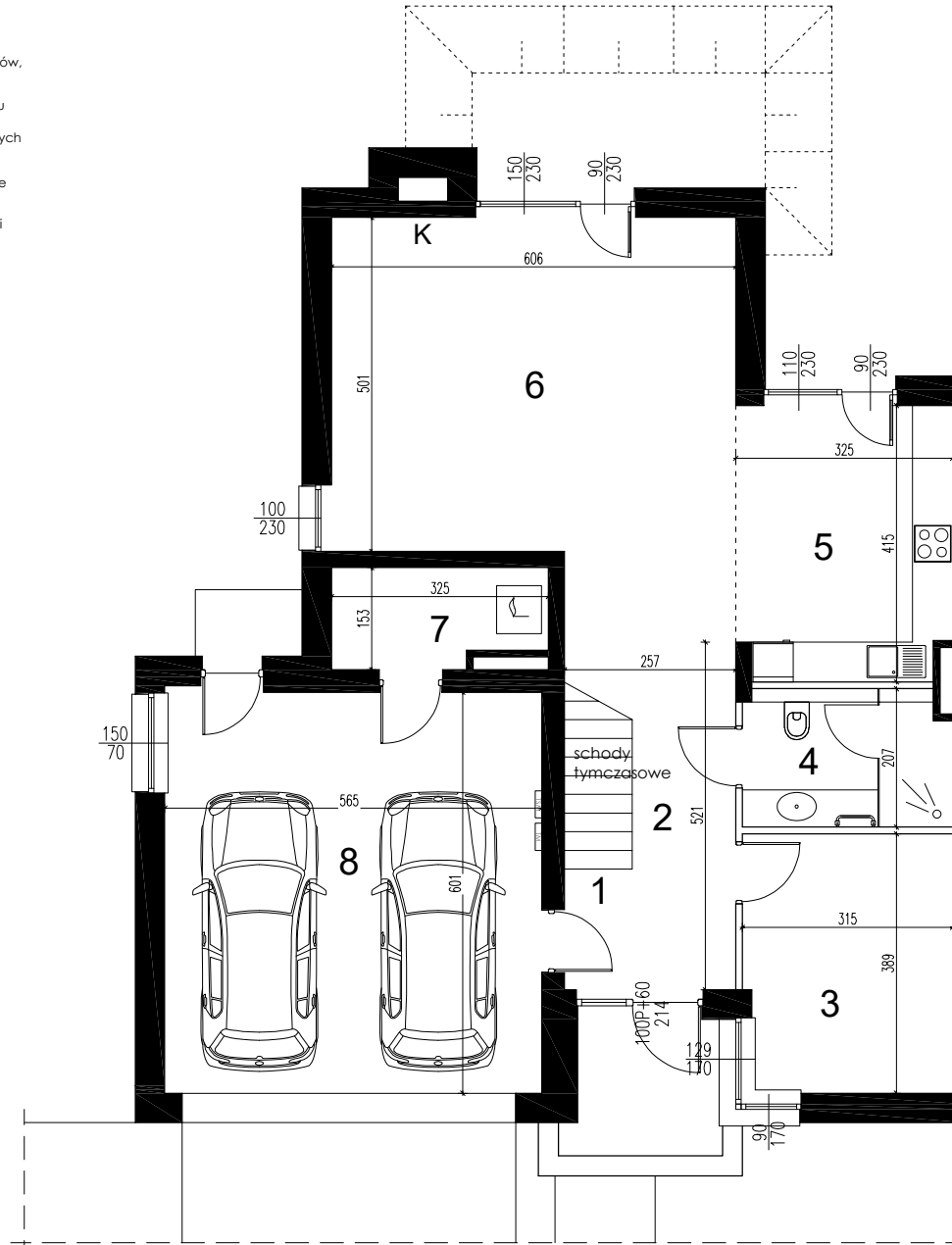


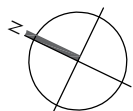
Uwagi:

1. Powierzchnie pomieszczeń podano z uwzględnieniem grubości tynków, zgodnie z normą PN-ISO 9836:2015-12.
2. Niniejsza karta katalogowa została opracowana na podstawie projektu budowlanego. Nie stanowi ona wiernego odwzorowania lokalu, który powstanie w przyszłości. Karta służy wskazaniu położenia projektowanych pomieszczeń oraz usytuowania lokalu na kondygnacji.
3. Powierzchnie oraz wymiary mogą ulec niewielkim zmianom w trakcie realizacji obiektu.
4. Zaznaczone skarpy będą tylko w tych budynkach w których wystąpi konieczność ich nasypiania wynikająca z ukształtowa terenu.



piętro 0		
1.	klatka schodowa	2,39m ²
2.	komunikacja	9,86m ²
3.	gabinet	11,89m ²
4.	łazienka	6,26m ²
5.	aneks kuchenny	13,07m ²
6.	pokój dzienny	33,60m ²
pomieszczenia pomocnicze		
7.	kotłownia	4,52m ²
8.	garaż	33,87m ²
piętro 1		
1.	klatka schodowa	2,39m ²
2.	łazienka	10,62m ²
3.	garderoba	8,68m ²
4.	pokój	16,52m ²
5.	pokój	12,04m ²
6.	komunikacja	13,55m ²
7.	łazienka	6,66m ²
8.	pralnia	6,72m ²
9.	pokój	18,53m ²
powierzchnia tarasu		
32,80m ²		
nr lokalu	m ²	piętro
7A	115,46	0

0 1 2m



- ściana nierozbieralna
- ściana rozbieralna
- tablica mieszkaniowa elektryczna
- tablica mieszkaniowa teletechniczna

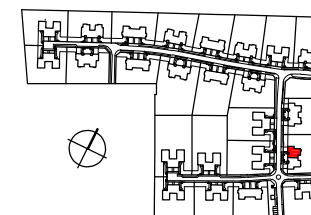
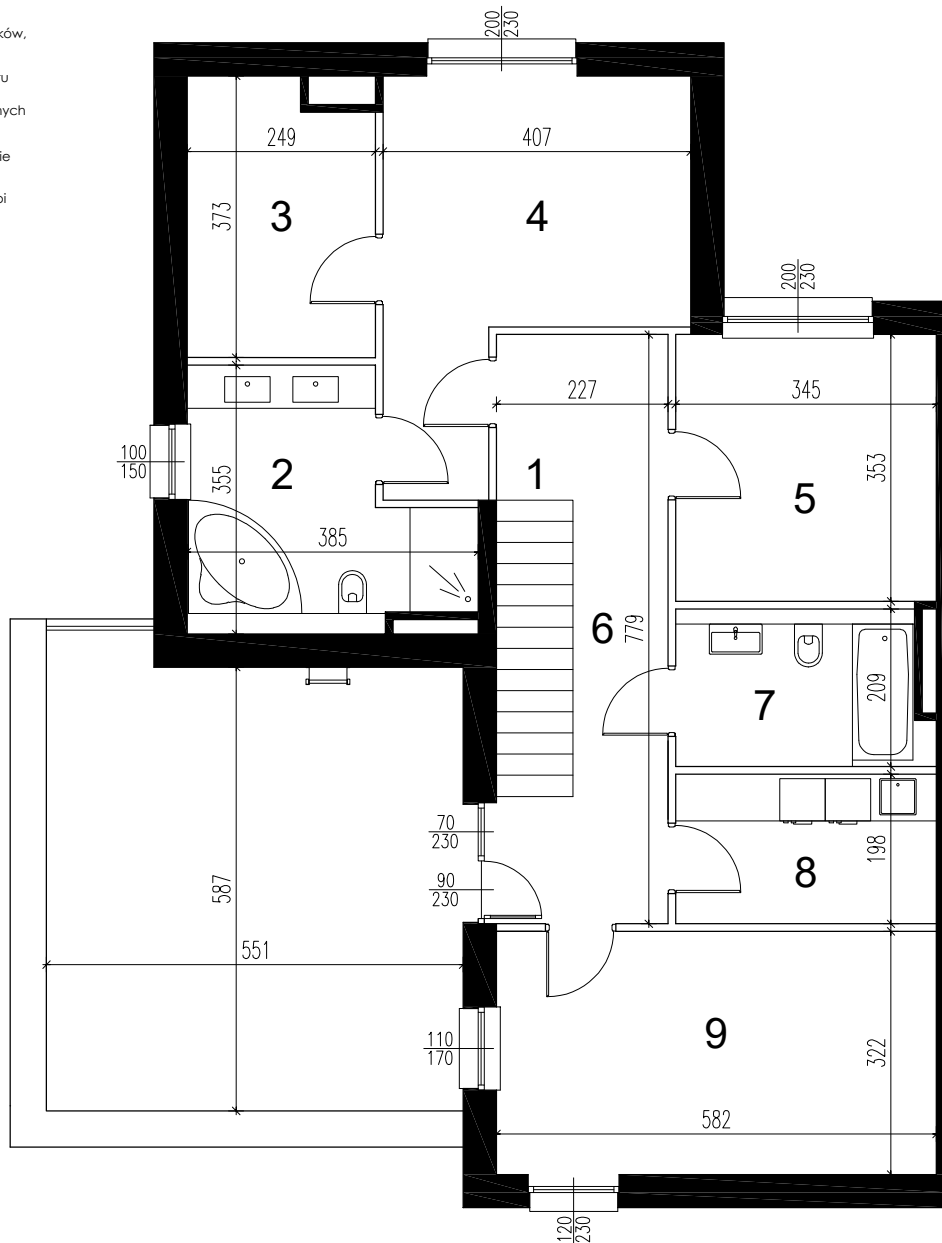
Uwagi:

1. Powierzchnie pomieszczeń podano z uwzględnieniem grubości tynków, zgodnie z normą PN-ISO 9836:2015-12.

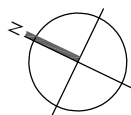
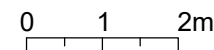
2. Niniejsza karta katalogowa została opracowana na podstawie projektu budowlanego. Nie stanowi ona wiernego odwzorowania lokalu, który powstanie w przyszłości. Karta służy wskazaniu położenia projektowanych pomieszczeń oraz usytuowania lokalu na kondygnacji.

3. Powierzchnie oraz wymiary mogą ulec niewielkim zmianom w trakcie realizacji obiektu.

4. Zaznaczone skarpy będą tylko w tych budynkach w których wystąpi konieczność ich nasypania wynikająca z ukształtowa terenu.



piętro 0		
1.	klatka schodowa	2,39m ²
2.	komunikacja	9,86m ²
3.	gabinet	11,89m ²
4.	łazienka	6,26m ²
5.	aneks kuchenny	13,07m ²
6.	pokój dzienny	33,60m ²
pomieszczenia pomocnicze		
7.	kotłownia	4,52m ²
8.	garaż	33,87m ²
piętro 1		
1.	klatka schodowa	2,39m ²
2.	łazienka	10,62m ²
3.	garderoba	8,68m ²
4.	pokój	16,52m ²
5.	pokój	12,04m ²
6.	komunikacja	13,55m ²
7.	łazienka	6,66m ²
8.	pralnia	6,72m ²
9.	pokój	18,53m ²
powierzchnia tarasu		
32,80m ²		
nr lokalu	m ²	piętro
7A	95,71	1



- ściana nierozbieralna
- ściana rozbieralna
- tablica mieszkaniowa elektryczna
- tablica mieszkaniowa teletechniczna