

# Augustowska Vita

## nr A-A-10



Powierzchnia **88,77 m<sup>2</sup>**

Piętro **1**



Aranżacja mieszkania jest przykładowa

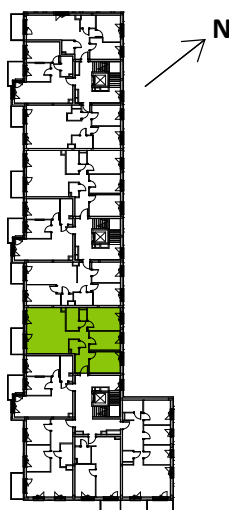
### Powierzchnia **użytkowa**

PRZEDPOKÓJ	13.00 m <sup>2</sup>
SYPIALNIA	12.06 m <sup>2</sup>
SYPIALNIA	10.43 m <sup>2</sup>
SYPIALNIA	12.96 m <sup>2</sup>
SALON Z ANEKSEM	33.07 m <sup>2</sup>
ŁAZIENKA	5.07 m <sup>2</sup>
TOALETA	2.18 m <sup>2</sup>
Razem	88.77 m <sup>2</sup>

BALKON 5.36 m<sup>2</sup>

U nas nigdy nie płacisz za powierzchnię pod ścianami działowymi

### Rzut kondygnacji **Piętro 1**



### Plan osiedla **Budynek A**

