

Murapol Osiedle Dynamia

Gdynia | ul. Wiczlińska

mieszkanie **4.A.2.10**

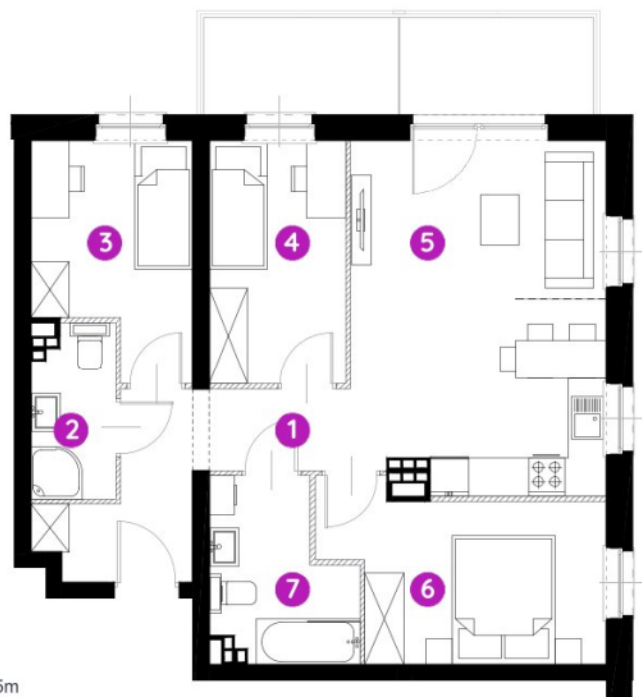
piętro **2**

budynek **4**

1. przedpokój	8,33 m²
2. łazienka 1	3,26 m²
3. sypialnia	7,85 m²
4. sypialnia	7,81 m²
5. salon z aneksem kuch.	20,27 m²
6. sypialnia	10,32 m²
7. łazienka 2	5,37 m²

metraż **63,21 m²**

balkon **9 m²**



0 1 2 5m

Podziałka podana z tolerancją +/- 5%

Aranżacja mieszkania ma charakter poglądowy.

Biuro Sprzedaży: Gdynia ul. Wiczlińska 107 - T: **58 355 53 33**, M: gdynia@murapol.pl. Centrala: Bielsko-Biala, ul. Dworkowa 4, T: 33 819 33 33, M: sekretariat@murapol.pl, murapol.pl

Powierzchnia liczona wg PN-ISO 9836:2022-07. Na etapie projektu wykonawczego i realizacji obiektu mogą wystąpić korekty w powierzchni lokali i układzie ścian, powierzchnia liczona w stanie wykończonym.

Do obliczeń przyjęto 1,5 cm tynku.