

# Murapol Zielony Żurawiniec

Poznań | ul. Sielawy




mieszkanie **5.A.4.10**

piętro 4

budynek 5

|                          |                      |
|--------------------------|----------------------|
| 1. salon z aneksem kuch. | 20,66 m <sup>2</sup> |
| 2. sypialnia             | 9,26 m <sup>2</sup>  |
| 3. sypialnia             | 8,45 m <sup>2</sup>  |
| 4. sypialnia             | 11,23m <sup>2</sup>  |
| 5. łazienka              | 4,58 m <sup>2</sup>  |
| 6. wc                    | 1,86 m <sup>2</sup>  |
| 7. korytarz              | 12,19 m <sup>2</sup> |

 powierzchnia ścian działowych nadających się do demontażu 2,90 m<sup>2</sup>

metraż **71,13 m<sup>2</sup>**

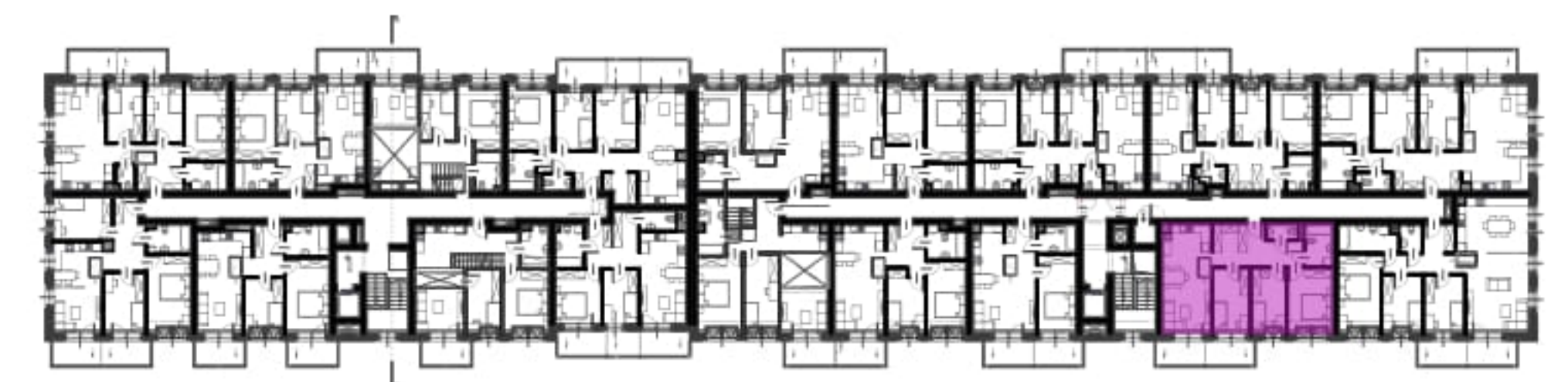
balkon 9,00 m<sup>2</sup>



0 1 2 5m

Podziałka podana z tolerancją +/- 5%

Aranżacja mieszkania ma charakter poglądowy.



Biuro Sprzedaży: Poznań, ul. Sielawy 25 - T: 061 826 69 84, M: [poznan@murapol.pl](mailto:poznan@murapol.pl). Centrala: Bielsko-Biała, ul. Partyzantów 51, T: 33 819 33 33, M: [sekretariat@murapol.pl](mailto:sekretariat@murapol.pl), [murapol.pl](http://murapol.pl)

UWAGA: Powierzchnia liczona wg PN-ISO 9836; 1997. Na etapie projektu wykonawczego i realizacji obiektu mogą wystąpić korekty w powierzchni lokali i układzie ścian, powierzchnia liczona w stanie wykończonym. Do obliczeń przyjęto 1,5 cm tynku. Do powierzchni użytkowej lokalu wlicza się powierzchnię pod ścianami działowymi, nadającymi się do demontażu.