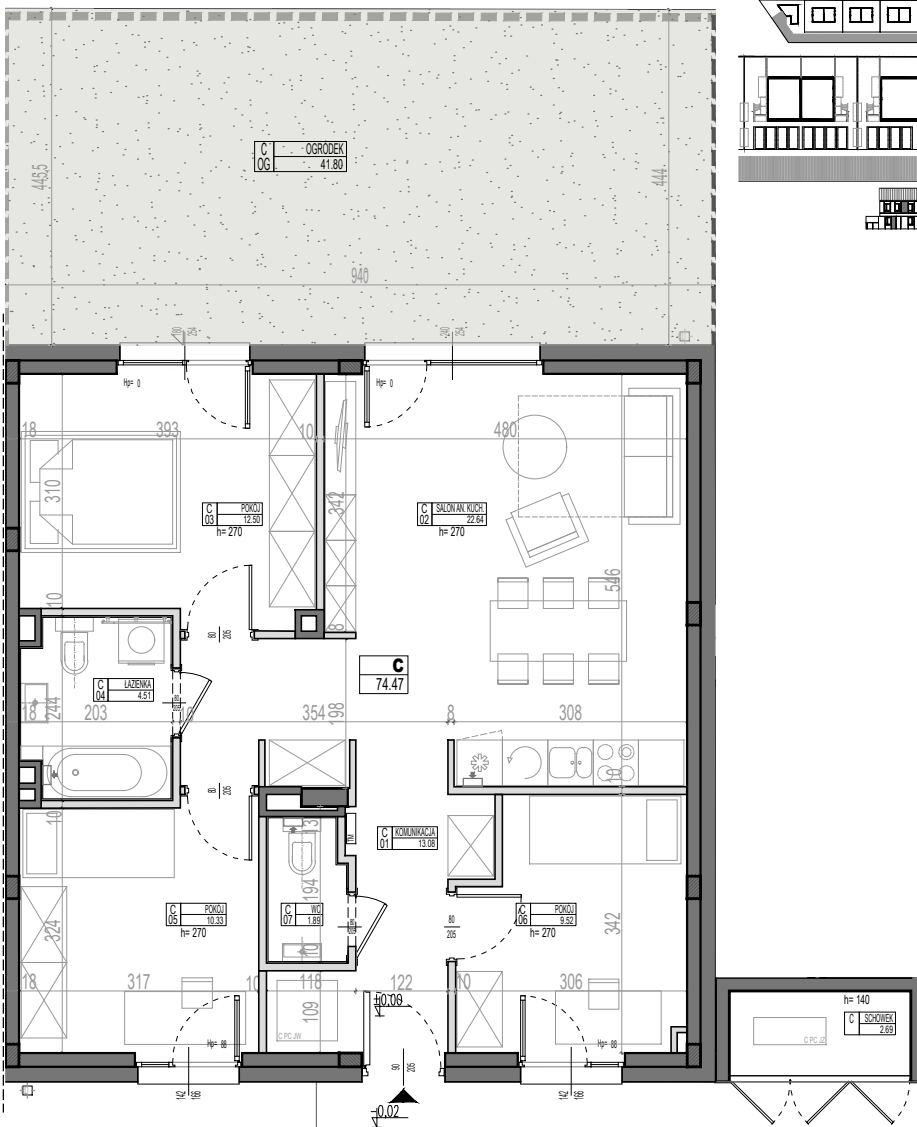
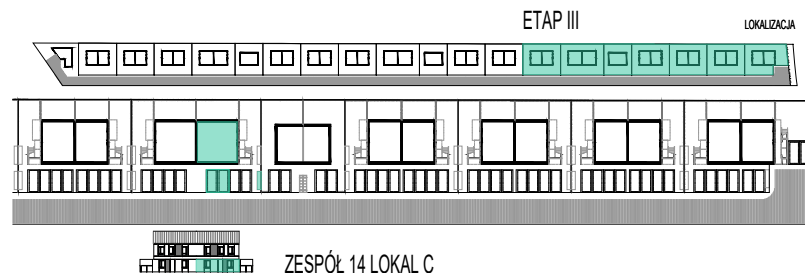


# OSIEDLE ZIELONE FALENTY: ZESPÓŁ BUDYNKÓW MIESZKALNYCH JEDNORODZINNYCH DWULOKALOWYCH

w miejscowości Falenty Duże w gminie Raszyn w powiecie przyszkowskim

# Zielone Falenty



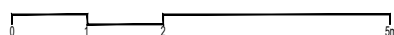
- ściany konstrukcyjne i inne niemożliwe do usunięcia
- ściany działowe możliwe do usunięcia
- rury spustowe
- jednostki pomp ciepła

## CK Development

### ZESTAWIENIE POWIERZCHNI

01	KOMUNIKACJA	13.08
02	SALON AN. KUCH.	22.64
03	POKÓJ	12.50
04	ŁAZIENKA	4.51
05	POKÓJ	10.33
06	POKÓJ	9.52
07	WC	1.89
		74.47
SD	POW. ŚCIAN DZIAŁOWYCH	3.02
	SCHOWEK	2.69
	OGRÓDEK	41.80

- Uwagi:
- Powierzchnie pomieszczeń podano z uwzględnieniem grubości tyłków, zgodnie z normą PN-ISO 9836.
  - Powierzchnie oraz wymiary mogą ulec niewielkim zmianom w trakcie realizacji obiektu.
  - Ostateczne wymiary oraz powierzchnie zostaną podane w dokumentacji powykonawczej.
  - Niniejsza karta katalogowa została opracowana na podstawie projektu budowlanego. Nie stanowi ona wiążącego odzwierciedlenia lokalu mieszkalnego, który powstanie w przyszłości. Karta służy wskazaniu położenia projektowanych pomieszczeń oraz użytkowania lokalu na kondygnacji.
  - Naruszanie elementów konstrukcji jest zabronione.
  - Układ ścian działowych może być zmieniony na wniosek nabywcy lokalu.
  - Zmiany związane z naruszeniem obudowy szachtów instalacyjnych wymagają zgody projektanta.
  - Instalowanie indywidualnych wentylatorów, z wyjątkiem przeznaczonych do tego kanałów kuchennych jest zabronione.
  - Zabudowa tarasów, loggi, instalowanie toalet zewn., markiz, krat, jednostek zewn. klimatyzacji itp. bez akceptacji projektanta jest zabronione.
  - Przedstawione urządzenia, drzwi wewnętrzne, materiały wykończeniowe oraz elementy aranżacji nie stanowią wyposażenia lokalu, a ich rozmieszczenie jest przykładowe.
  - Pomiarów związanych z zakupem mebli, urządzeń i wyposażenia należy dokonać po odbiorze lokalu.
  - Wysokość lokalu podano z uwzględnieniem wykonania posadzki o gr. 2 cm oraz trzynu na suficie.
- PROJEKT CHRONIONY PRAWEM AUTORSKIM



INWESTOR: CK Development SPV 4 Sp. z o.o.  
Plac Ireneusza Gugulskiego 1, 02-661 Warszawa

PROJEKTANT: AT ARCHITEKTURA I TECHNIKA  
02-785 Warszawa, ul. Nutki 3/5,

**3** pokoje **0** piętro **74,47** m<sup>2</sup> lok. **14C**  
Z2 03 B1