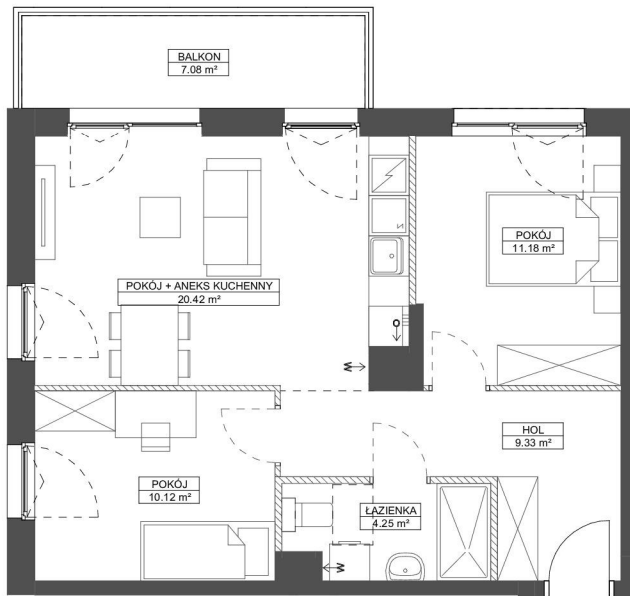


FORESTERIA

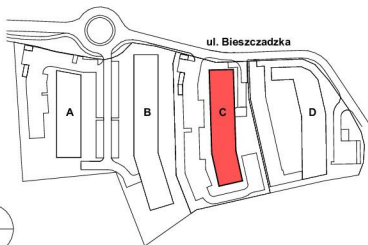
BUDYNEK C

GDYNIA - KACZE BUKI, UL. BIESZCZADZKA

KARTA MARKETINGOWA



SCHEMAT LOKALIZACJI:



ROBYG

KAJAR INVESTMENT sp. z o.o.

Ul. Górczewska 5/7/9 lok.16, 01-189 Warszawa



BJK Architekci Sp. z o.o.

UL. BOLESŁAWA PRUSA 18, 81-431 GDYNIA
TEL. 506 314 286

FAZA:

2B

DATA:

09.01.2025

NR MIESZKANIA:

C.4.M.03

IŁOŚĆ POKOI:

POW. UŻYTKOWA MIESZKANIA PN-ISO 9836:	55,30 m ²
POW. MIESZKANIA POD ŚCIANKAMI:	1,44 m ²
ŁĄCZNA POWIERZCHNIA MIESZKANIA:	56,74 m ²

SCHEMAT LOKALU MIESZKALNEGO NA PIĘTRZE:



PIĘTRO:

4

POW. BALKONU:
7,08 m²

POW. LOGGI:

-

KLATKA:

A

POW. TARASU:
-

POW. OGRÓDKA:

-

LEGENDA:

ŚCIANKI
 W
 WYCIĄG WENTYLACYJNY
 MIEJSCE PODŁĄCZENIA OKAPU KUCHENNEGO

UWAGA:

- POWIERZCHNIE LICZONE WZG NORMY PN-ISO 9836
 - ZE WZGLĘDU NA TRWAŁE PRACE PROJEKTOWE POWIERZCHNIE I LUB WYMIARY MOGA LIEĆ ZMIANIE
 - WYPOSAŻENIE TYLKO W CELACH PREZENTACJI, NIE STANOWI ZOBOWIĄZANIA DOWODNEGO
 - NIE MIEJSZY PROJEKT NIE STANOWI OFERTY W ROZWIĄZANIU PRZEPISÓW KODS-00 CYFROWEGO
 - WYŚCIE NA BALKON I TARAS - MOŻLIWA RÓŻNICA PRZEMIAN
 - PIONY KANAŁY CIĄGNIĘTYCH WENTYLACJI SĄ STAWIAMI CZĘŚCIĄ WEPŁANIA METALICJI BUDYNKU
 - W PRZYPADKU WYSTĘPOWANIA OTWÓRUKU REWIZYJNEGO NA PIONIE, MUSI BYĆ ZAPROWADZONY DOSTĘP DO NIEGO,
 ZOBOWIĄZANE Z DOKUMENTACJI TECHNICZNA
 - W PRZYPADKU WYSTĘPOWANIA PODWÓJNYCH DRZWI BALKONOWYCH TYLKO JEDNO SKRZYDŁO DRZWIOWE
 JEST WYPOSAŻONE W KLAMKĘ

SCHEMAT MA CHARAKTER R. JEDYNE POUŁADOWY. W PRZYPADKU EWENTUALNYCH ROZBIŻNOŚCI POMIĘDZY SCHEMATEM A PROJEKTEM BUDOWLANYM, WYCIĄG JEST PROJEKTEM BUDOWLANYM.