

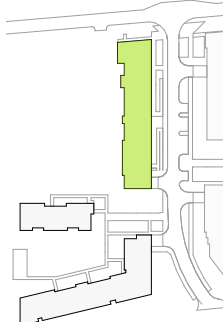
BUDYNEK	B
KLATKA	2
PIĘTRO	2
NUMER LOKALU	062

1	Hol	9,53
2	Salon z aneksem	27,95
3	Łazienka	4,22
4	Pokój	10,18
5	Pokój	7,75
6	Łazienka	3,54
	pow. pod ściankami działowymi	1,52
<b>SUMA POWIERZCHNI</b>		<b>64,69</b>

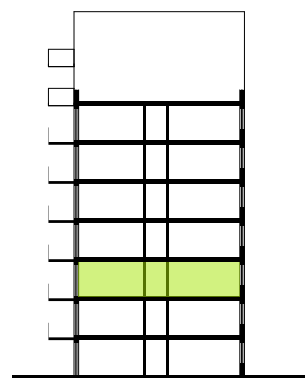
B	Balkon	5,65
---	--------	------

Przedstawiona na rzucie aranżacja ma charakter poglądowy

**LOKALIZACJA**



BUDYNEK



PRZEKRÓJ



RZUT

Powierzchnia użytkowa Lokalu została określona w oparciu o Rozporządzenie MTBIGM z dnia 25 kwietnia 2012 roku w sprawie szczegółowego zakresu i formy projektu budowlanego (Dz. U. 2012 r., poz. 462) z uwzględnieniem Normy PN-ISO 9836:1997 (przy założeniach: 1/. Powierzchnia użytkowa lokalu jest obliczana w metrach kwadratowych z dokładnością do 0,01 m<sup>2</sup>. 2/. Powierzchnia użytkowa lokalu jest obliczana dla wymiarów lokalu w stanie wykończonym (po tynkach), na poziomie podłogi, nie licząc listew przypodłogowych, progów itp. ; 3/. Do powierzchni użytkowej lokalu nie wlicza się: powierzchni otworów na drzwi i okna, 4/. Do powierzchni użytkowej lokalu wlicza się powierzchnie pod ściankami działowymi).