



03-017 Warszawa
ul. Cieślęwskich 53
tel. 22 545 70 20
www.novisa.pl

Biurow sprzedaży
ul. Cieślęwskich 49 lok. 13
03-017 Warszawa

ZAŁĄCZNIK NR 1 DO PROSPEKTU INFORMACYJNEGO

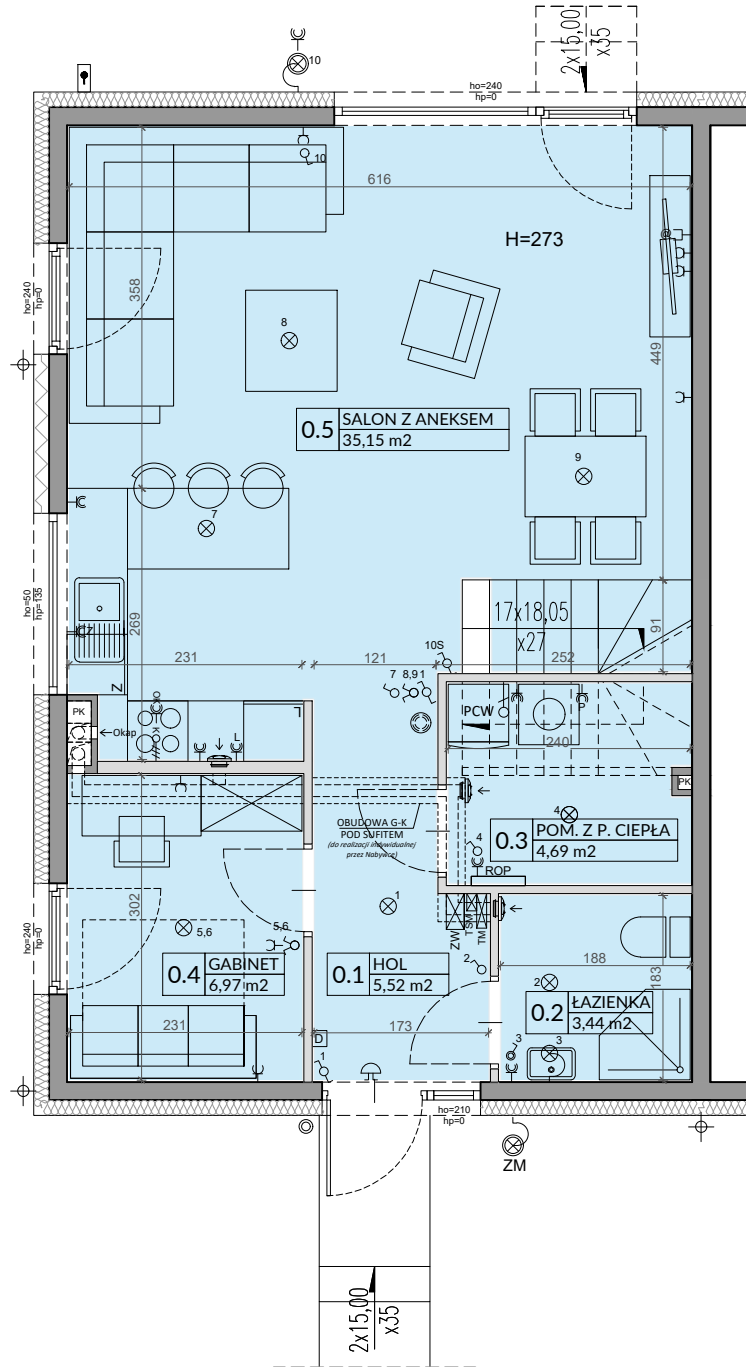
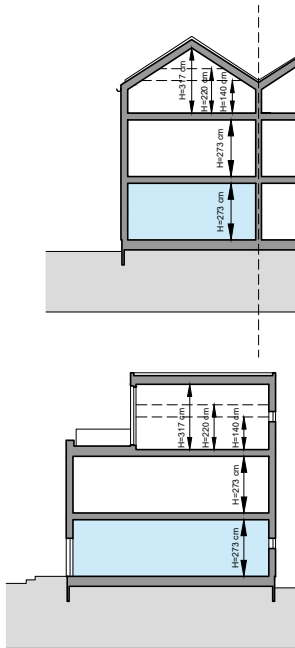
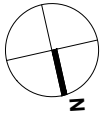
Inwestycja: Osiedle WILLE PRZY LESIE
JAZGARZEWSZCZYŹNA, UL. KRZYWA

Oznaczenie lokalu: 5A

Parter 55.77 m²
Piętro 1 54.65 m²
Piętro 2 39.11 m²
Powierzchnia Użytkowa* 149,53 m²
Powierzchnia Użytkowa Administracyjna** 128,26 m²
Powierzchnia ogrodu ok. 159 m²

Powierzchnia tarasu

16,41 m²



L.p.	Nazwa	Powierzchnia użytkowa [m ²]*	W tym powierzchnie o zróżnicowanej wysokości (np. pod schodami, skosami) [m ²]
0.1	HOL	5,52	0,00
0.2	ŁAZIENKA	3,44	0,00
0.3	POM. Z P. CIEPŁA	4,69	2,03
0.4	GABINET	6,97	0,00
0.5	SALON Z ANEKSEM	35,15	1,79
RAZEM		55,77	

* Powierzchnia Użytkowa - powierzchnia, o której mowa w art. 5a ustawy z dnia 20 maja 2021 roku o ochronie praw nabywcy lokalu mieszkalnego lub domu jednorodzinnego oraz Deweloperskim Funduszu Gwarancyjnym. Służy w szczególności do ustalenia ceny lokalu i wycięcia ceny za 1m² lokalu, a jej pomiar dokonywany jest zgodnie z polską normą PN-ISO 9836-2022.07.

** Powierzchnia Użytkowa Administracyjna - powierzchnia obliczana na zasadach określonych w Rozporządzeniu Ministra Rozwoju z dnia 11 września 2020 roku w sprawie szczegółowego zakresu i formy projektu budowlanego. Obliczana jest na potrzeby urzędowe. W szczególności ma zastosowanie do obliczenia powierzchni lokalu w projekcie budowlanym oraz ujawnienia powierzchni lokalu w księdze wieczystej.

- OZNACZENIA ELEKTRYCZNE:**
- TM TABLICA MIESZKANIA
 - TSM SKRZYŹNIKA TELETECHNICZNA
 - ŁĄCZNIK DZWONKOWY
 - WYPUST DZWONKA
 - WYPUST ŚWIETLNY
 - WYPUST ŚWIETLNY ŚCIENNY
 - ŁĄCZNIK JEDNOBIEGUNOWY
 - ŁĄCZNIK SCHODOWY
 - ŁĄCZNIK GRUPOWY
 - GNAZDO 1xL+N+PE
 - GNAZDO 1+Z BÓLCEM OCHRONNYM 16A, IP44
 - WYPUST TRÓJFAZOWY
 - GNAZDO INTERNETOWE
 - WYPUST JEDNOFAZOWY (DO POMPY CIEPŁA) h=2,0m
 - CIŁKA DYMU zasilana baterią

- OZNACZENIA GNAZD:**
- L - lodówka, h=0,6m
 - OK - okap, h=2,0m
 - K - kuchnia, h=0,6m
 - Z - zmywarka, h=0,6m
 - P - pralka, h=1,1m
 - E - oświetlenie szafek, h= 2,2m
 - G - gniazdo gzałki grzejnikowej
 - pozostałe gniazda: kuchnia, łazienka - h= 1,1m
 - pozostałe pom. - h= 0,3m
- OZNACZENIA C.O. I GAZ:**
- PCZ JEDNOSTKA ZEWNĘTRZNA POMPY CIEPŁA
 - PCW JEDNOSTKA WEWNĘTRZNA POMPY CIEPŁA
 - ROP ROZDZIELACZ OGRZEWANIA PODŁOGOWEGO
- OZNACZENIA WOD-KAN:**
- PK PION KANALIZACYJNY
 - ZW ZAWÓR WODY
 - KRAN ZEWNĘTRZNY

- OZNACZENIA POZOSTAŁE:**
- hp= WYSOKOŚĆ OKNA
 - hp= WYSOKOŚĆ PARAPETU WEWNĘTRZNEGO
 - ŚCIANY ZEWNĘTRZNE I NOŚNE LOKALU ORAZ SZCZYTŁY
 - ŚCIANKI MOŻLIWE DO REARANŻACJI
 - POWIERZCHNIA UŻYTKOWA*
 - OTWÓR W STROPIE
 - RURY SPUSZTOWE
 - SCHODY TYMCZASOWE
- UWAGI:**
- WYMIARY OTWORÓW DRZWIOWYCH PODANO W ŚWIETLE OŚCIEŻY.
 - PODANA SKALA DOTYCZY STANU SUROWEGO I MA CHARAKTER ORIENTACYJNY.
 - PODANE POWIERZCHNIE I WYMIARY LINIOWE MAJĄ CHARAKTER ORIENTACYJNY I MOGĄ ULEĆ KOREKCI NA PODSTAWIE INWENTARYZACJI Wg WYMAGU POD WYKONANIE BUDYNKU
 - PUNKTY INSTALACJI ELEKTRYCZNYCH I SANITARNYCH MOGĄ ULEĆ KOREKTOM ZE WZGLĘDÓW TECHNICZNYCH.
 - ZAPEWNIENIE STAEŁ PRACY CZUJKI DYMU POPRZEC BIEŻĄCĄ KONSERWACJĘ URZĄDZENIA, W TYM WYMIANĘ ŹRÓDŁA ZASILANIA, STANOWI OBOWIĄZEK WŁAŚCICIELA LOKALU.
 - WSZYSTKIE NIEOBUDOWANE KANAŁY WENTYLACYJNE POD STROPEM WYPOSAŻONE SĄ W TRÓJNIKI Z ODSKRAPLACZEM



03-017 Warszawa
ul. Cieślęwskich 53
tel. 22 545 70 20
www.novisa.pl

Biurow sprzedaży
ul. Cieślęwskich 49 lok. 13
03-017 Warszawa

ZAŁĄCZNIK NR 1 DO PROSPEKTU INFORMACYJNEGO

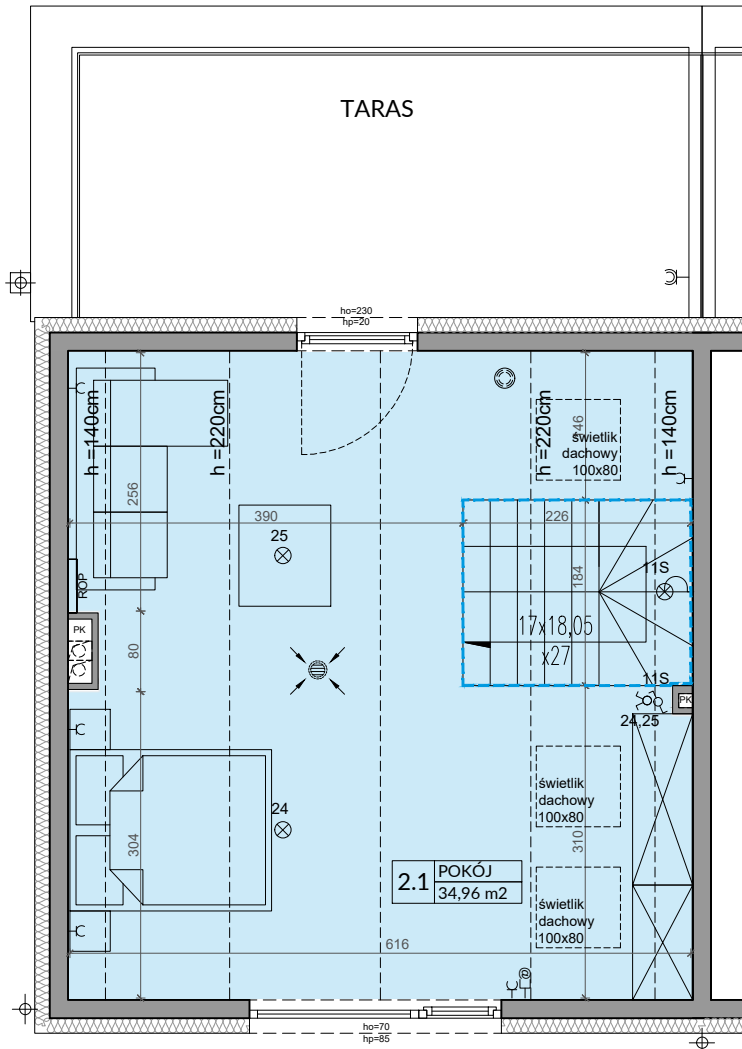
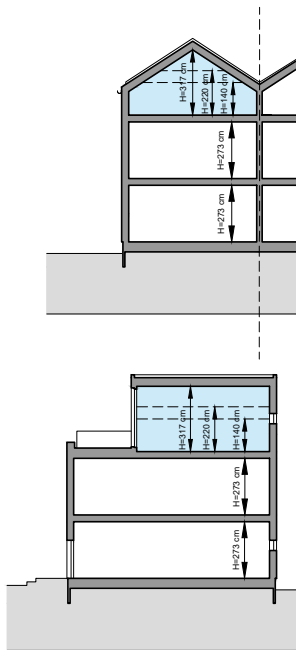
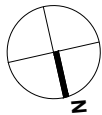
Inwestycja: Osiedle WILLE PRZY LESIE
JAZGARZEWSZCZYŃNA, UL. KRZYWA

Oznaczenie lokalu: 5A

Parter 55,77 m²
Piętro 1 54,65 m²
Piętro 2 39,11 m²
Powierzchnia Użytkowa* 152,20 m²
Powierzchnia Użytkowa Administracyjna** 128,26 m²
Powierzchnia ogrodu ok. 159 m²

Powierzchnia tarasu

16,41 m²



L.p.	Nazwa	Powierzchnia użytkowa [m ²]*	W tym powierzchnie o zróżnicowanej wysokości (np. pod schodami, skosami) [m ²]
2.1	POKÓJ	34,96	34,96
	otwór w stropie	4,15	4,15
RAZEM		39,11	

* **Powierzchnia Użytkowa** - powierzchnia, o której mowa w art. 5a ustawy z dnia 20 maja 2021 roku o ochronie praw nabywcy lokalu mieszkalnego lub domu jednorodzinnego oraz Deweloperskim Funduszu Gwarancyjnym. Służy w szczególności do ustalenia ceny lokalu i wycenienia ceny za 1m² lokalu, a jej pomiar dokonywany jest zgodnie z polską normą PN-ISO 9836-2022-07.

** **Powierzchnia Użytkowa Administracyjna** - powierzchnia obliczana na zasadach określonych w Rozporządzeniu Ministra Rozwoju z dnia 11 września 2020 roku w sprawie szczegółowego zakresu i formy projektu budowlanego. Obliczana jest na potrzeby urzędowe. W szczególności ma zastosowanie do obliczenia powierzchni lokalu w projekcie budowlanym oraz ujawnienia powierzchni lokalu w księdze wieczystej.

Szczegółowe zasady obliczania Powierzchni Użytkowej oraz Powierzchni Użytkowej Administracyjnej, różnic między nimi oraz celów, dla których poszczególne powierzchnie są stosowane, zostały opisane w załączniku nr 6 do prospektu informacyjnego.

- OZNACZENIA ELEKTRYCZNE:**
- TM TABLICA MIESZKANIA
 - TSM SKRZYŃKA TELETECHNICZNA
 - Ł ŁĄCZNIK DZWONKOWY
 - W WYPUST DZWONKA
 - W WYPUST ŚWIETLNY
 - W WYPUST ŚWIETLNY ŚCIENNY
 - Ł ŁĄCZNIK JEDNOBIEGUNOWY
 - Ł ŁĄCZNIK SCHODOWY
 - Ł ŁĄCZNIK GRUPOWY
 - G GNIAZDO 1xL+N+PE
 - G GNIAZDO 1+1 Z BOLCEM OCHRONNYM 16A, IP44
 - W WYPUST TRÓJFAZOWY
 - G GNIAZDO INTERNETOWE
 - W WYPUST JEDNOFAZOWY (DO POMPY CIEPŁA) h=2,0m
 - C CZUJKA DYMU zasilana baterią

- OZNACZENIA GNIAZD:**
- L - lodówka, h= 0,6m
 - OK - okap, h= 2,0m
 - K - kuchnia, h= 0,6m
 - Z - zmywarka, h= 0,6m
 - P - pralka, h= 1,1m
 - E - oświetlenie szafek, h= 2,2m
 - G - gniazdo gzałki grzejnikowej
 - pozostałe pom. - h= 1,1m
 - pozostałe pom. - h= 0,3m
- OZNACZENIA C.O. I GAZ:**
- PCZ JEDNOSTKA ZEWNĘTRZNA POMPY CIEPŁA
 - PCW JEDNOSTKA WEWNĘTRZNA POMPY CIEPŁA
 - ROP ROZDZIELACZ OGRZEWANIA PODŁOGOWEGO
- OZNACZENIA WOD-KAN:**
- PK PION KANALIZACYJNY
 - ZW ZAWÓR WODY
 - KRAN ZEWNĘTRZNY

- OZNACZENIA POZOSTAŁE:**
- hp= WYSOKOŚĆ OKNA
 - hp= WYSOKOŚĆ PARAPETU WEWNĘTRZNEGO
 - ŚCIANY ZEWNĘTRZNE I NOŚNE LOKALU ORAZ SZACHTY
 - ŚCIANKI MOŻLIWE DO REARANŻACJI
 - POWIERZCHNIA UŻYTKOWA*
 - OTWÓR W STROPIE
 - RURY SPUSTOWE
 - SCHODY TYMCZASOWE
- UWAGI:**
- WYMIARY OTWORÓW DRZWIOWYCH PODANO W ŚWIETLE OŚCIEŻY.
 - PODANA SKALA DOTYCZY STANU SUROWEGO I MA CHARAKTER ORIENTACYJNY.
 - PODANE POWIERZCHNIE I WYMIARY LINIOWE MAJĄ CHARAKTER ORIENTACYJNY I MOGĄ ULEĆ KOREKCI NA PODSTAWIE INWENTARYZACJI WG OBMIARU PO WYKONANIU BUDYNKU
 - PUNKTY INSTALACJI ELEKTRYCZNYCH I SANITARNYCH MOGĄ ULEĆ KOREKTOM ZE WZGLĘDÓW TECHNICZNYCH.
 - ZAPEWNIENIE STAŁEJ PRACY CZUJKI DYMU POPRZEC BIEŻĄCĄ KONSERWACJĘ URZĄDZENIA, W TYM WYMIANĘ ŹRÓDŁA ZASILANIA, STANOWI OBOWIĄZEK WŁAŚCIELCIELA LOKALU.
 - WSZYSTKIE NIEOBUDOWANE KANAŁY WENTYLACYJNE POD STROPAMI WYPOSAŻONE SĄ W TRÓJNIKI Z ODSKRAPLACZEM