

LEGENDA

- ścianki działowe
- ścianki i obudowy pionów instalacyjnych



Powierzchnia lokalu obliczona została zgodnie z Polską Normą PN-ISO 9836:2015-12, powołaną w rozporządzeniu Ministra Transportu, Budownictwa i Gospodarki Morskiej z dnia 11 września 2020 roku w sprawie szczegółowego zakresu i formy projektu budowlanego. Powierzchnia rozliczeniowa lokalu, uwzględniająca powierzchnię pod ściankami działowymi, służy do ustalenia ceny sprzedaży. Powierzchnia użytkowa lokalu służy do celów ewidencyjnych i wycenistoksięgowych. Instalacja wodna i kanalizacyjna doprowadzona do kuchni, łazienki i WC, zakończona korkami, nie schowana w ścianach. Rozprowadzenie instalacji pod przybory leży po stronie Nabywcy. Meble, biały montaż oraz drzwi wewnętrzne nie stanowią elementu wyposażenia lokalu. Deweloper zastrzega sobie możliwość wprowadzenia niewielkich zmian w dalszym etapie inwestycji. Przedstawiona aranżacja lokalu jest przykładowa.



data sporządzenia karty 27.10.2023

LOKAL NR 118

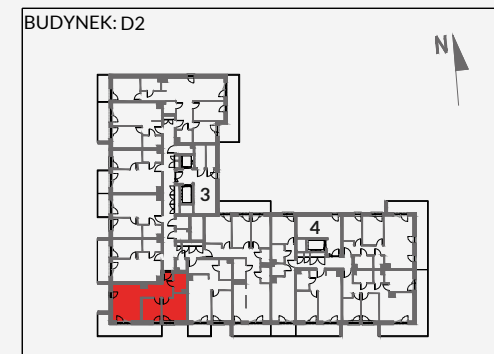
PIĘTRO	2
POKOJE	3
KLATKA	3
POWIERZCHNIA ROZLICZENIOWA	51.12 m²
POWIERZCHNIA UŻYTKOWA	50.13 m²

HOL	4.10 m ²
ŁAZIENKA	4.25 m ²
POKÓJ 1	10.98 m ²
POKÓJ 2	7.67 m ²
POKÓJ Z ANEKSEM KUCHENNYM	23.13 m ²

POWIERZCHNIA POD ŚCIANKAMI DZIAŁOWYMI	0.99 m ²
---------------------------------------	---------------------

BALKON	14.44 m²
---------------	----------------------------

POŁOŻENIE LOKALU W BUDYNKU:



MIESZKANIA POWTARZALNE: **126,134,142,150,166**

Adres inwestycji: Kraków, ul. Powstańców 82

BIURO SPRZEDAŻY

12 351 05 01