



## ZESPÓŁ BUDYNKÓW WIELORODZINNYCH

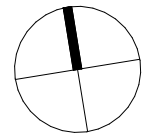
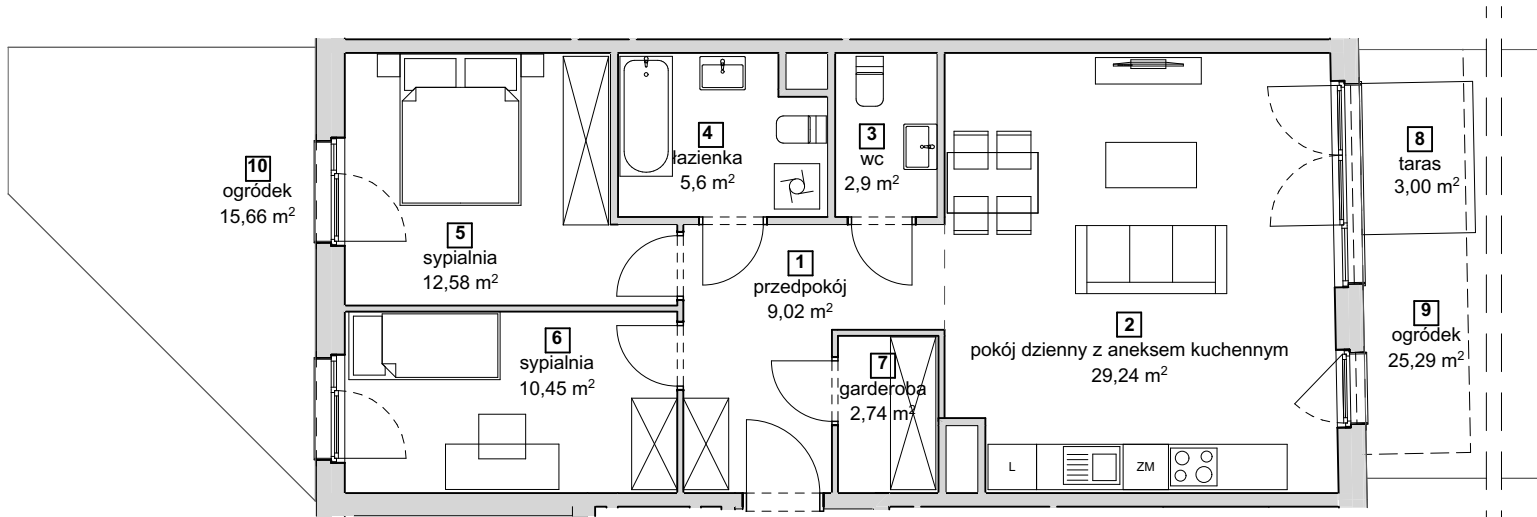
ul. Bielicowa, Poznań  
dz. nr 513/103, 513/104

[www.naramowiceodnova.pl](http://www.naramowiceodnova.pl)

e-mail: [bsmpoznan@atal.pl](mailto:bsmpoznan@atal.pl)

telefon: 609 590 025

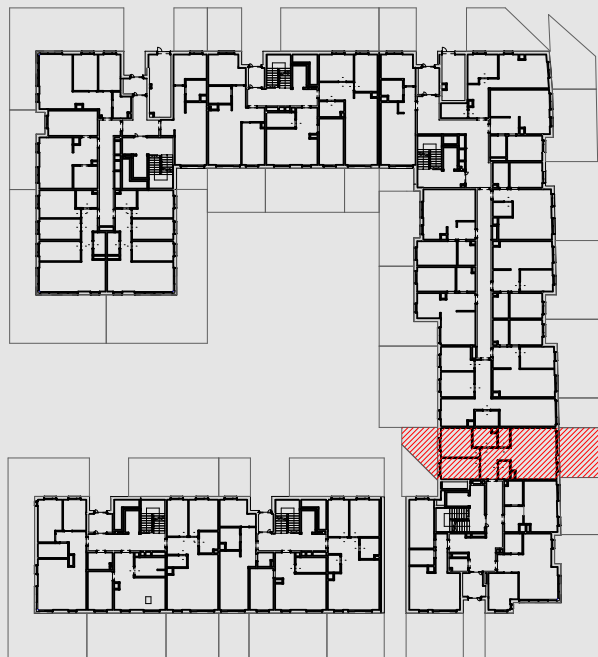
ATAL S.A. Biuro Sprzedaży: ul. Chwaliszewo 62/U1, 61-105 Poznań



### MIESZKANIE 2D-0-2

PARTER

|                              |                                   |                            |
|------------------------------|-----------------------------------|----------------------------|
| 1                            | przedpokój                        | 9,02 m <sup>2</sup>        |
| 2                            | pokój dzienny z aneksem kuchennym | 29,24 m <sup>2</sup>       |
| 3                            | wc                                | 2,90 m <sup>2</sup>        |
| 4                            | łazienka                          | 5,60 m <sup>2</sup>        |
| 5                            | sypialnia                         | 12,58 m <sup>2</sup>       |
| 6                            | sypialnia                         | 10,45 m <sup>2</sup>       |
| 7                            | garderoba                         | 2,74 m <sup>2</sup>        |
| <b>POWIERZCHNIA UŻYTKOWA</b> |                                   | <b>72,53 m<sup>2</sup></b> |
| 8                            | taras                             | 3,00 m <sup>2</sup>        |
| 9                            | ogródek                           | 25,29 m <sup>2</sup>       |
| 10                           | ogródek                           | 15,66 m <sup>2</sup>       |



1. Wymiary pomieszczeń, lokalizację przyborów sanitarnych i inne podano na podstawie projektu budowlanego. W trakcie budowy mogą wystąpić różnice w stosunku do stanu wynikającego z projektu, właściwe dla specyfiki prac budowlanych.
2. Powierzchnia jest obliczona w świetle pionowych przegród w stanie wykończonym, przy uwzględnieniu tynków i okładzin o grubości 1,5cm, na poziomie podłogi oraz bez uwzględnienia listew przypodłogowych, progów itp. Wymiary są podane w stanie bez wykończenia.
3. Powierzchnia użytkowa lokali określona jest na podstawie rozporządzenia Ministra Rozwoju w sprawie szczegółowego zakresu i formy projektu budowlanego z dnia 11 września 2020 r. oraz przy uwzględnieniu treści Polskiej Normy PN-ISO 9836:2015.