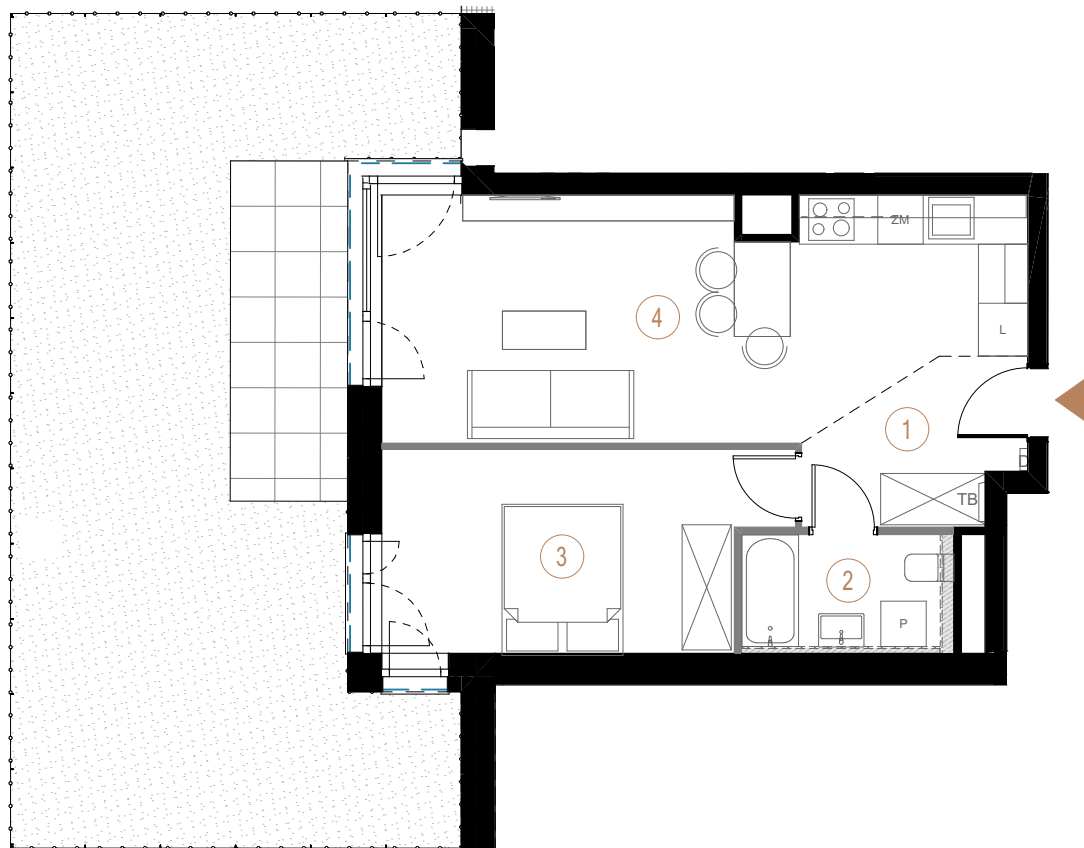


budynek C piętro 0 powierzchnia mieszkania 48,20 m² liczba pokoi 2



■ Ściany działowe ■ Ściany nośne

1	przedpokój	5,29
2	łazienka	4,40
3	pokój	13,41
4	salon + aneks kuchenny	25,10
		48,20 m ²

ogródek 55,19

