

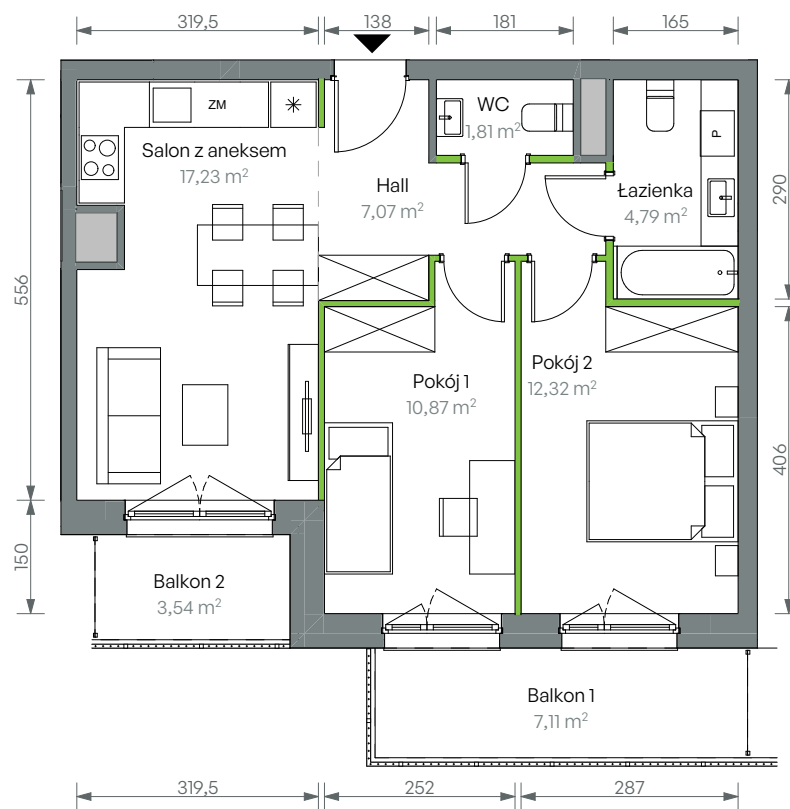
Oliwska Vita.

nr 2/B/2/25



Powierzchnia **54,09 m²**

Piętro 1

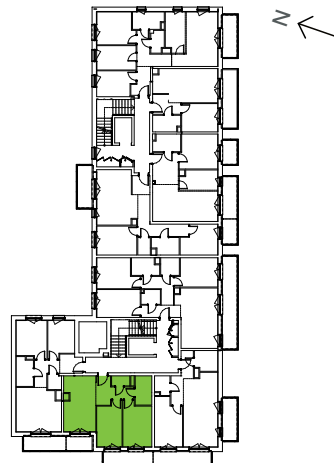


Aranżacja mieszkania jest przykładowa

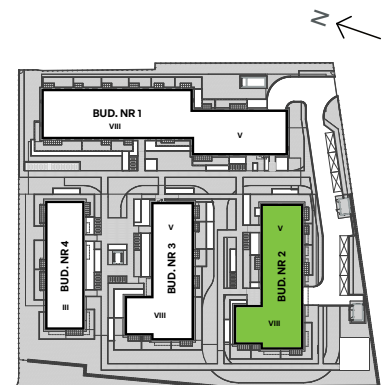
Powierzchnia użytkowa

Salon z aneksem	17,23
Pokój 2	12,32
Pokój 1	10,87
Hall	7,07
Łazienka	4,79
WC	1,81
Razem	54,09 m²
Balkon 1	7,11
Balkon 2	3,54

Rzut kondygnacji Piętro 1



Plan osiedla Budynek 2



U nas nigdy nie płacisz za powierzchnie pod ścianami działowymi