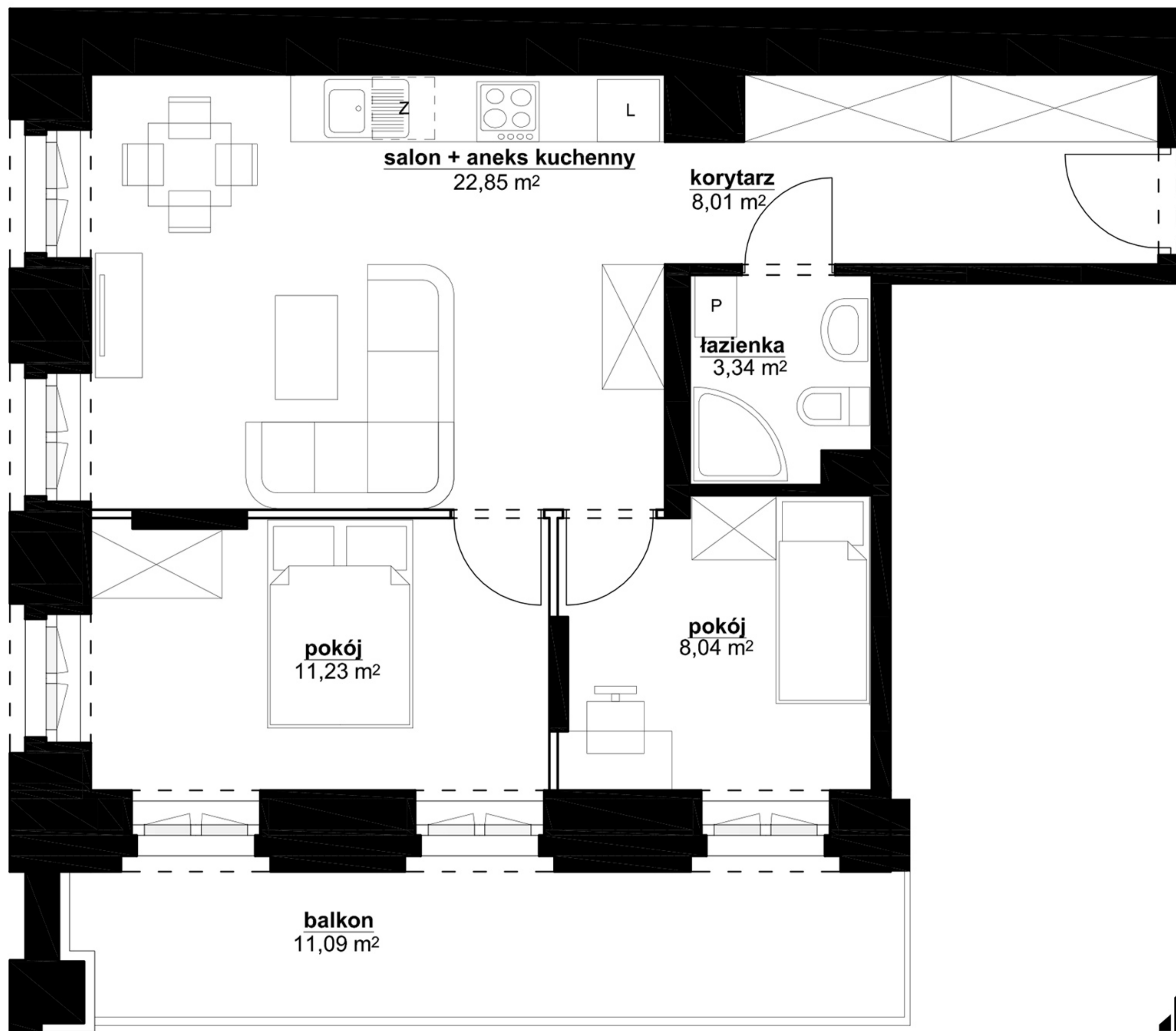




15  
**KOPERNIKA**  
NOVA  
FABRYKA

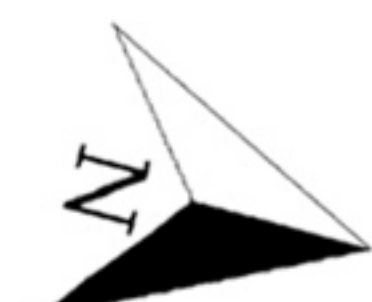


**MIESZKANIE A2: 53,47 m<sup>2</sup>**

Wysokość pomieszczeń : 3,52 m

Funkcja	Powierzchnia
Salon z aneksem kuchennym	22,85 m <sup>2</sup>
Pokój	11,23 m <sup>2</sup>
Pokój	8,04 m <sup>2</sup>
Łazienka	3,34 m <sup>2</sup>
Korytarz	8,01 m <sup>2</sup>
Balkon	11,09 m <sup>2</sup>

**PARTER**



Prezentowane rzuty mogą ulec zmianie. Przedstawione aranżacje lokali mają jedynie charakter poglądowy. Powierzchnie lokali zostały określone na podstawie projektu budowlanego. Dokładny obmiar zostanie sporządzony po dokonaniu inwentaryzacji powykonawczej budynku. Pomiar powierzchni użytkowej Lokalu w stanie deweloperskim zostanie dokonany w sposób zgodny z obowiązującymi przepisami prawa przy zastosowaniu normy PN – ISO 9836, wymienionej w załączniku do Rozporządzenia Ministra Rozwoju z dnia 11 września 2020 r. w sprawie szczegółowego zakresu i formy projektu budowlanego