

## lokal mieszkalny

karta informacyjna inwestycji



data sporządzenia karty 22.06.2023

### LOKAL NR 32

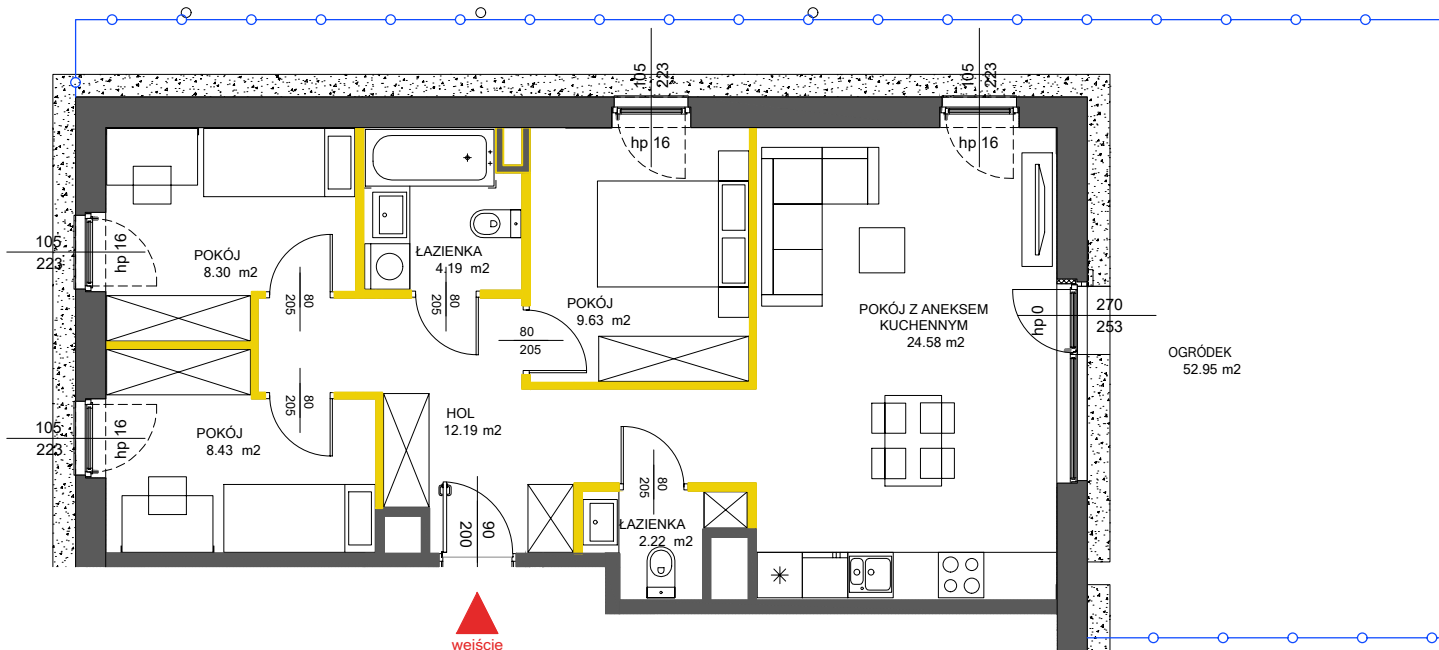
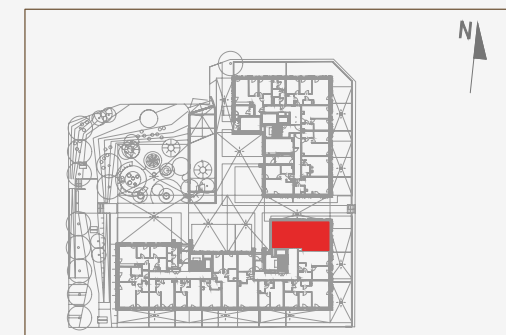
PIĘTRO	0
POKOJE	4
KLATKA	2
POWIERZCHNIA ROZLICZENIOWA	72.50 m <sup>2</sup>
POWIERZCHNIA UŻYTKOWA	69.54 m <sup>2</sup>

HOL	12.19
POKÓJ Z ANEKSEM KUCHENNYM	24.58
POKÓJ	8.43
POKÓJ	8.30
POKÓJ	9.63
ŁAZIENKA	4.19
ŁAZIENKA	2.22

POWIERZCHNIA POD ŚCIANKAMI DZIAŁOWYMI	2.96
--	------

OGRÓDEK LOKATORSKI	52.95
--------------------	-------

### POŁOŻENIE LOKALU W BUDYNKU



### LEGENDA

- ściany działowe nadające się do demontażu
- ściany i obudowy pionów instalacyjnych
- kanały instalacyjne obudowane



## KLINY DEVELOPMENT

Powierzchnia lokalu obliczona została zgodnie z Polską Normą PN-ISO 9836:2015-12, powołaną w rozporządzeniu Ministra Transportu, Budownictwa i Gospodarki Morskiej z dnia 11 września 2020 roku w sprawie szczegółowego zakresu i formy projektu budowlanego. Powierzchnia rozliczeniowa lokalu, uwzględniająca powierzchnię pod ściankami działowymi, służy do ustalenia ceny sprzedaży. Powierzchnia użytkowa lokalu służy do celów ewidencyjnych i wycenistoksięgowych. Instalacja wodna i kanalizacyjna doprowadzona do kuchni, łazienki i WC, zakończona korkami, nie schowana w ścianach. Rozprowadzenie instalacji pod przybory leży po stronie Nabywcy. Meble, biały montaż oraz drzwi wewnętrzne nie stanowią elementu wyposażenia lokalu. Deweloper zastrzega sobie możliwość wprowadzenia niewielkich zmian w dalszym etapie inwestycji. Przedstawiona aranżacja lokalu jest przykładowa. Wymiary okienne podane są w świetle muru od strony zewnętrznej.

Adres inwestycji: Warszawa, ul. Włodkowska 9a

BIURO SPRZEDAŻY

☎ 22 113 95 16