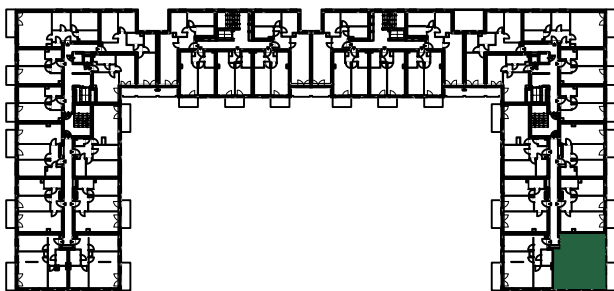


0 1m 2m 3m

SKALA 1:100



2. PIĘTRO		
MIESZKANIE NR 2.30		66,41 m <sup>2</sup>
2.30.1	przedpokój	9.37 m <sup>2</sup>
2.30.2	pokój	13.20 m <sup>2</sup>
2.30.3	pokój z aneksem	19.97 m <sup>2</sup>
2.30.4	pokój	8.50 m <sup>2</sup>
2.30.5	pokój	10.51 m <sup>2</sup>
2.30.6	łazienka	4.86 m <sup>2</sup>

PIĘTRO 2

NUMER MIESZKANIA  
2.30

POWIERZCHNIA MIESZKANIA  
66,41 m<sup>2</sup>

2  
PIĘTRO

- POWIERZCHNIA UŻYTKOWA OBLICZANA WEDŁUG NORMY PN-ISO 9836:2015 - STAN WYKOŃCZONY PRZYJĘTY ZGODNIE ZE STANDARDEM WYKONANIA BUDYNKU I ZAPISAMI UMOWY DEWELOPERSKIEJ.  
- RZUT MIESZKANIA ZOSTAŁ SPORZĄDZONY NA PODSTAWIE PROJEKTU BUDOWLANEGO, ZASTRZEGA SIĘ MOŻLIWOŚĆ ZMIAN W UKŁADZIE MIESZKAN I PODANYCH POWIERZCHNIACH, ZGODNIE Z ZAPISAMI UMOWY DEWELOPERSKIEJ.  
- W ZWIĄZKU W OPRACOWYWIANIEM PROJEKTU WYKONAWCZEGO ZE WZGLĘDÓW KONSTRUKCYJNYCH, INSTALACYJNYCH I ARCHITEKTONICZNYCH MOGĄ WYSTĄPIĆ ZMIANY W ZAKRESIE PIONÓW I KOMINÓW ORAZ KOREKTY OTWORÓW OKIENNYCH