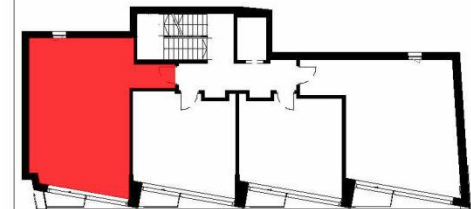


# REZYDENCJA KROCHMALNA 44

## Lokal 7

Piętro	2/7	Powierzchnia	50,87 m <sup>2</sup>
Liczba pokoi	1	Loggia/balkon/taras	1,44 m <sup>2</sup>

1	korytarz	7,81
2	łazienka	3,85
3	salon+ aneks kuch.	38,38
powierzchnia pod ściankami działowymi		0,83



- ŚCIANA STAŁA
- ŚCIANA DZIAŁOWA NADAJĄCA SIĘ DO DEMONTAŻU
- GRZEJNIK ŁAZIENKOWY, DRABINOWY
- GRZEJNIK ŚCIENNY, PŁYTOWY
- GRZEJNIK KANAŁOWY, PŁYTOWY
- ZIELEN NA DACHU
- SCHODY PROWADZĄCE DO OBUŁOWY KLATKI SCHODOWEJ

INWESTOR



BIURO SPRZEDAŻY

TEL: +48 880 599 777  
E-MAIL: krochmalna@vinci-immobilier.com

BIURO PROJEKTOWE



1. Karta katalogowa opracowana na podstawie projektu budowlanego, w lokalach mogą wystąpić zmiany wprowadzone na etapie projektu wykonawczego  
2. Wymiary i powierzchnie są liczone według normy PN-ISO 9836:1997 ostateczna powierzchnia zostanie obliczona na podstawie pomiaru wykonawczego, zgodnie z powyższą wymienioną normą.  
3. Aranżacja mieszkania (tj. meble, wyposażenie kuchni i łazienek oraz sanitariaty) ma charakter poglądowy i nie stanowi wyposażenia lokalu w standardzie oferowanym do sprzedaży.  
4. Przedstawione wymiary mają charakter poglądowy i nie mogą stanowić podstawy do zamawiania mebli i armatury