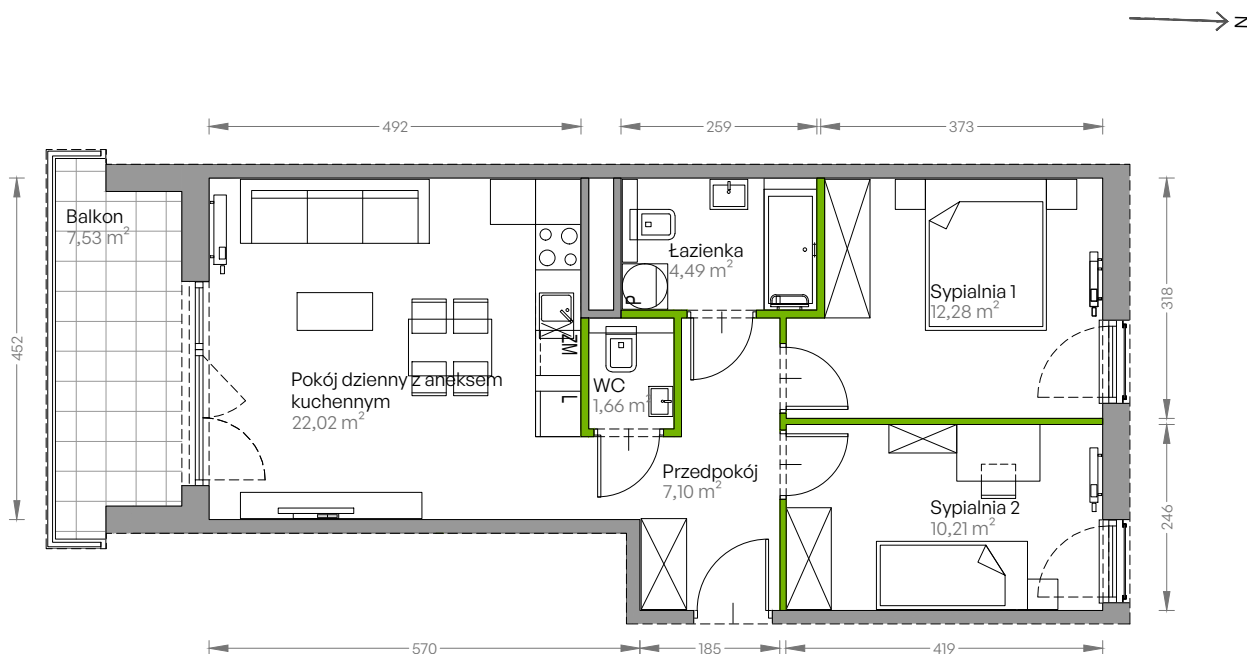


# Centralna Vita

## nr E.76

Powierzchnia **57,76 m<sup>2</sup>**

**Piętro 5**

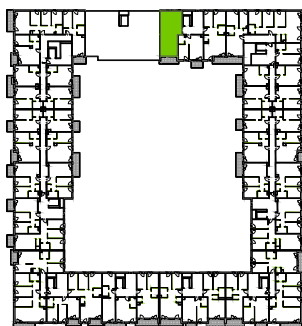


Aranżacja mieszkania jest przykładowa

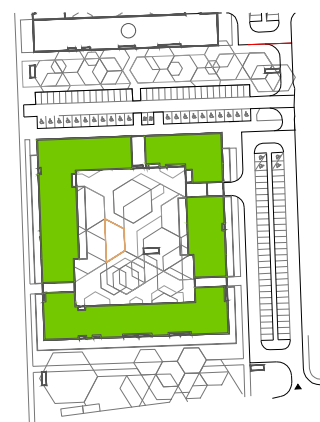
### Powierzchnia użytkowa

przedpokój	7,10 m <sup>2</sup>
pokój dzienny z aneksem kuchennym	22,02 m <sup>2</sup>
sypialnia 1	12,28 m <sup>2</sup>
sypialnia 2	10,21 m <sup>2</sup>
łazienka	4,49 m <sup>2</sup>
wc	1,66 m <sup>2</sup>
<b>Razem</b>	<b>57,76 m<sup>2</sup></b>
+ balkon	7,53 m <sup>2</sup>

### Rzut kondygnacji **Piętro 5**



### Plan osiedla **Budynek E**



U nas nigdy nie płacisz za powierzchnię pod ścianami działowymi!

Powierzchnia użytkowa wg PN-ISO 9836:1997

