

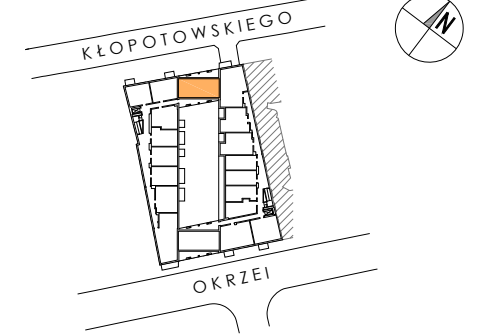
# NA OKRZEI

serce Pragi

+48 501 801 700  
www.naokrzei.pl

WIELORODZINNY BUDYNEK MIESZKALNY  
Z USŁUGAMI W PARTERZE I GARAŻEM PODZIEMNYM  
MIĘDZY ULICAMI OKRZEI I KŁOPOTOWSKIEGO  
W WARSZAWIE

PLAN SYTUACYJNY



3 PIĘTRO / KLATKA A

MIESZKANIE nr A.03.03

LICZBA POKOI	POWIERZCHNIA UŻYTKOWA	WYSOKOŚĆ (w stanie deweloperskim)
3	57.33 m <sup>2</sup>	2.66 m

WYKAZ POWIERZCHNI POMIESZCZEŃ

1. HOL	7.35 m <sup>2</sup>
2. SALON Z ANEKSEM KUCHENNYM	25.05 m <sup>2</sup>
3. POKÓJ	9.15 m <sup>2</sup>
4. POKÓJ	10.19 m <sup>2</sup>
5. ŁAZIENKA	4.14 m <sup>2</sup>
6. LOGGIA	14.66 m <sup>2</sup>
7. LOGGIA	14.68 m <sup>2</sup>
POWIERZCHNIA POD ŚCIANKAMI NADAJĄCYMI SIĘ DO DEMONTAŻU	1.45 m <sup>2</sup>

INNE MIESZKANIA O PODOBNYM UKŁADZIE

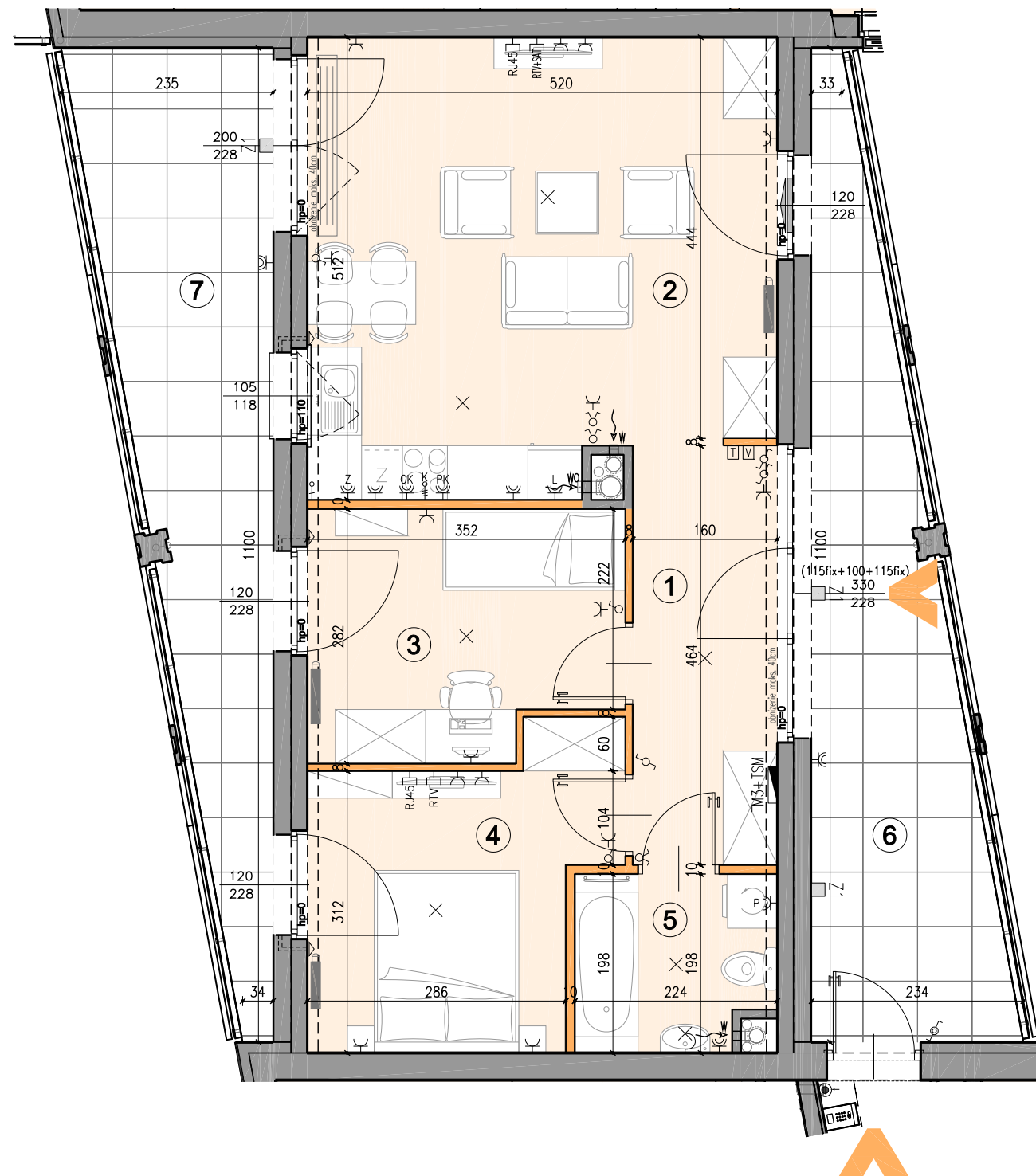
PIĘTRO	1	2	3	4	5	6	7
NR	-	A.2.03	-	A.4.03	A.5.03	A.6.03	-



Matexi Polska Sp. z o.o.  
Al. Jana Pawła II 29 00-867 Warszawa  
www.matexipolska.pl



Al. Jerozolimskie 99 lok.37 tel. 22 619-35-09  
02-001 Warszawa biuro@ps-architekci.pl



	ściana rozbiegająca		grzejnik kanałowy		zewnętrzna oprawa ścienna (kinkiet)		łącznik oświetleniowy 1-biegunowy		gniazdo wtykowe pojedyncze
	ściana nierozbiegająca		grzejnik płytowy		tablica mieszkaniowa elektryczna TM		łącznik oświetleniowy 2-biegunowy		gniazdo wtykowe brygoszczelne (ogólne)
	potencjalna lokalizacja ściany		grzejnik drabinkowy		skrzynka mieszkaniowa multimedialna		łącznik oświetleniowy schodowy		gniazdo wtykowe brygoszczelne (pralka)
	obniżenia		pion kanalizacyjny		wypust 1-fazowy 230V/wentylator		wypust oświetleniowy sufitowy		gniazdo wtykowe brygoszczelne (lodówka)
	przepierzenie balkonowe		kratka napowietrzająca		gniazdo RTV+SAT		wypust oświetleniowy ścienny (kinkiet)		gniazdo wtykowe brygoszczelne (okap)
	balustrada pełna		pion wentylacyjny		termostat		wypust oświetleniowy (1f)		gniazdo wtykowe brygoszczelne (zmywarka)
	balustrada szklana		pion wentylacyjny okapowy		panel domofonu z kamerą		puszka przyłączeniowa kuchnia elektrycznej (3f)		gniazdo wtykowe brygoszczelne (piekarnik)
	element konstrukcyjny elewacji		trójnik		wideodomofon z funkcją dzwonka		przycisk dzwonka		

KARTA KATALOGOWA JEST ZAŁĄCZNIKIEM DO UMOWY ZGODNIE Z PN-ISO 9836: 1997 - POWIERZCHNIA UŻYTKOWA LOKALU JEST OBLICZANA W METRACH KWADRATOWYCH Z DOKŁADNOŚCIĄ DO DWÓCH MIEJSC PO PRZECINKU, DLA WYMIARÓW LOKALU W STANIE WYKOŃCZONYM NA POZIOMIE PODŁOGI. DO POWIERZCHNI UŻYTKOWEJ WLICZA SIĘ POWIERZCHNIĘ ELEMENTÓW NADAJĄCYCH SIĘ DO DEMONTAŻU (RURY, KANAŁY, ŚCIANKI DZIAŁOWE) WYMIARY PODANE SĄ W STANIE SUROWYM, BEZ WYKOŃCZENIA ŚCIAN WYMIARY I POWIERZCHNIE MOGĄ ULEC ZMIANOM. INSTALACJE ORAZ URZĄDZENIA ELEKTRYCZNE, SANITARNE I DRZWI WEWNĘTRZNE NIE STANOWIĄ WYPOSAŻENIA LOKALI. PRZEDSTAWIONO PRZYKŁADOWE ROZMIESZCZENIE NAWIEWNIKÓW OKIENNYCH I ŚCIENNYCH ORAZ URZĄDZEŃ SANITARNYCH I KUCHENNYCH. PODŁOŻA POD POSADZKI WYKONANE ZE SZLICHTY. NA WARSTWY WYKOŃCZENIOWE PODŁÓG PRZEWDZIANO 2 CM. ZABRANIA SIĘ INGERENCJI W ELEMENTY NOŚNE BUDYNKU ORAZ SZACHTY INSTALACYJNE.