

NR BUDYNKU:

**3**

KONDYGNACJA:

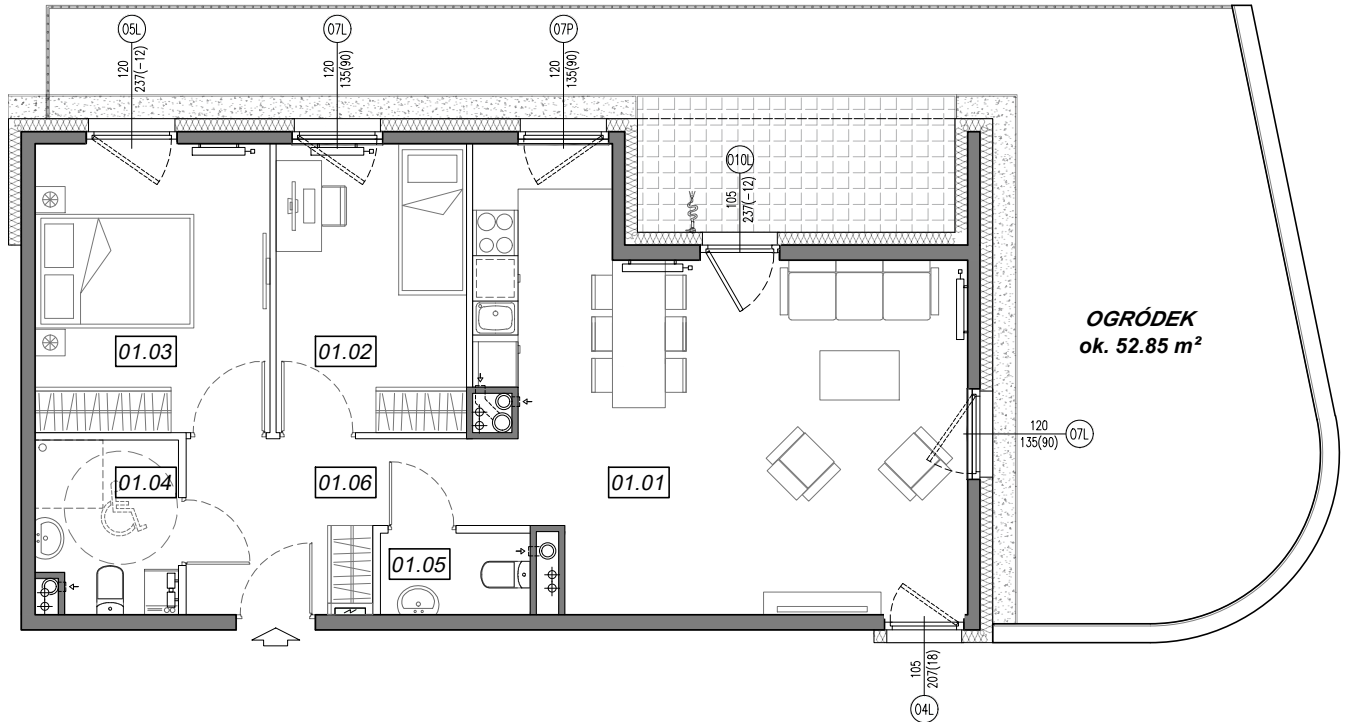
**PARTER**

NR MIESZKANIA:

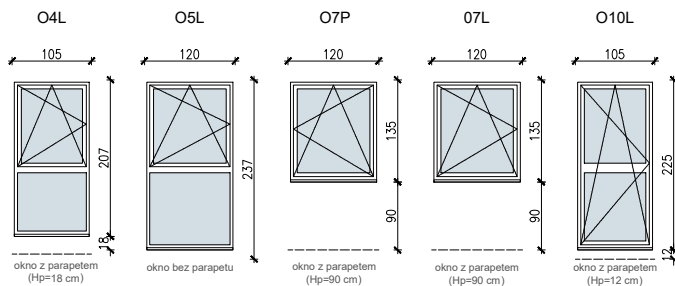
**3.A.01**

POWIERZCHNIA:

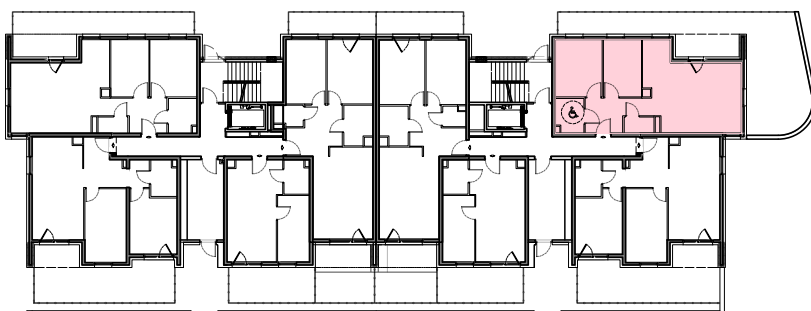
**66.29 m<sup>2</sup>**



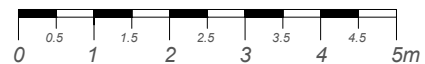
**SCHEMAT OKIEN W WIDOKU  
OD WEWNĄTRZ:**



**LOKALIZACJA MIESZKANIA:**



- ściany niedemontowalne
- ściany możliwe do rearanżacji



NR	POMIESZCZENIE	POW.
01.01	POKÓJ + ANEKS KUCHENNY	30.76 m <sup>2</sup>
01.02	SYPIALNIA	9.59 m <sup>2</sup>
01.03	SYPIALNIA	11.78 m <sup>2</sup>
01.04	ŁAZIENKA	4.12 m <sup>2</sup>
01.05	WC	2.11 m <sup>2</sup>
01.06	KOMUNIKACJA	7.93 m <sup>2</sup>
<b>POWIERZCHNIA MIESZKANIA:</b>		<b>66.29 m<sup>2</sup></b>
<b>POWIERZCHNIA OGRÓDKA:</b>		<b>52.85 m<sup>2</sup></b>

Instalacja kanalizacji sanitarnej może być prowadzona nad poziomem posadzki. Przyłącza instalacji wod-kan mogą być prowadzone natynkowo.

Powierzchnie mieszkań liczone wg. Normy PN-ISO 9836:2015-12 (tolerancja ± 5cm).

Hp - wysokość niewykończonego parapetu mierzona od projektowanego poziomu wykończonej posadzki lokalu (tolerancja ± 2cm).

Przedstawiona aranżacja i wykończenie ma charakter wyłącznie poglądowy i nie stanowi oferty.