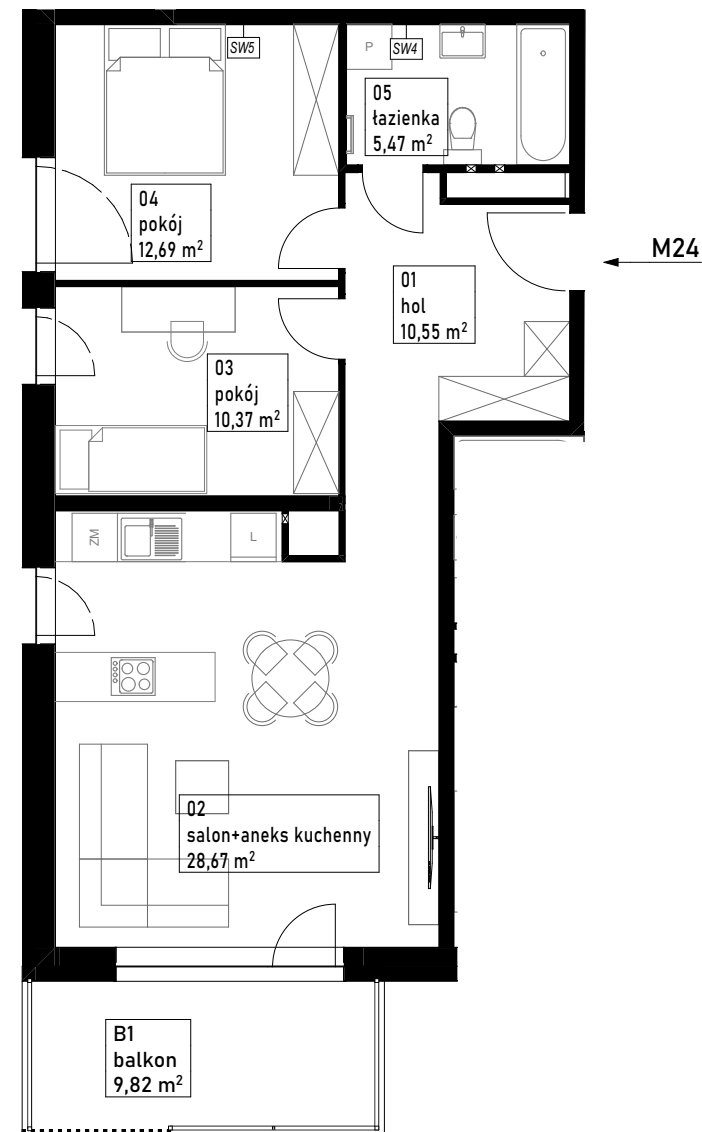




# mieszkanie M24

67,75m<sup>2</sup>

piętro 3



## zestawienie powierzchni

01 hol	10,55
02 salon+aneks kuchenny	28,67
03 pokój	10,37
04 pokój	12,69
05 łazienka	5,47
	<b>67,75 m<sup>2</sup></b>

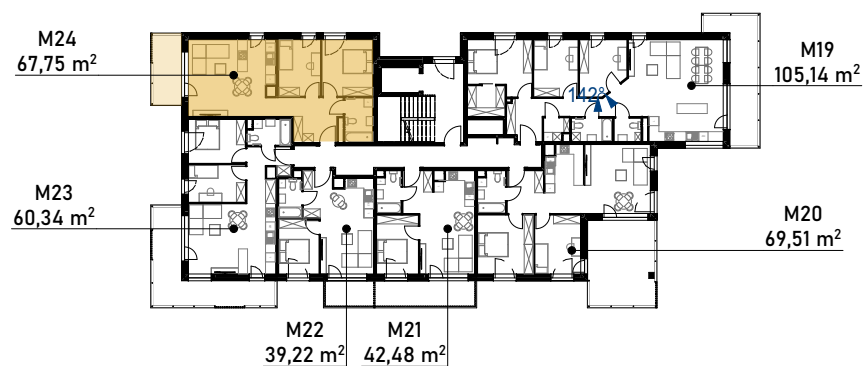
## powierzchnia balkonu

9,82 m<sup>2</sup>



## budynek B

piętro 3



1. Niniejsza informacja nie stanowi oferty w rozumieniu przepisów kodeksu cywilnego.
2. Przedstawione rzuty mają charakter wyłącznie poglądowy. Podczas realizacji inwestycji niektóre szczegóły mogą ulec zmianie.
3. Powierzchnia użytkowa lokalu określona z dokładnością ±2%. Powierzchnia użytkowa może zmienić się nieznacznie na etapie realizacji inwestycji.

