

PROJEKTANT :



PRACOWNIA PROJEKTOWA  
Danuta Jaroszyńska-Ziach

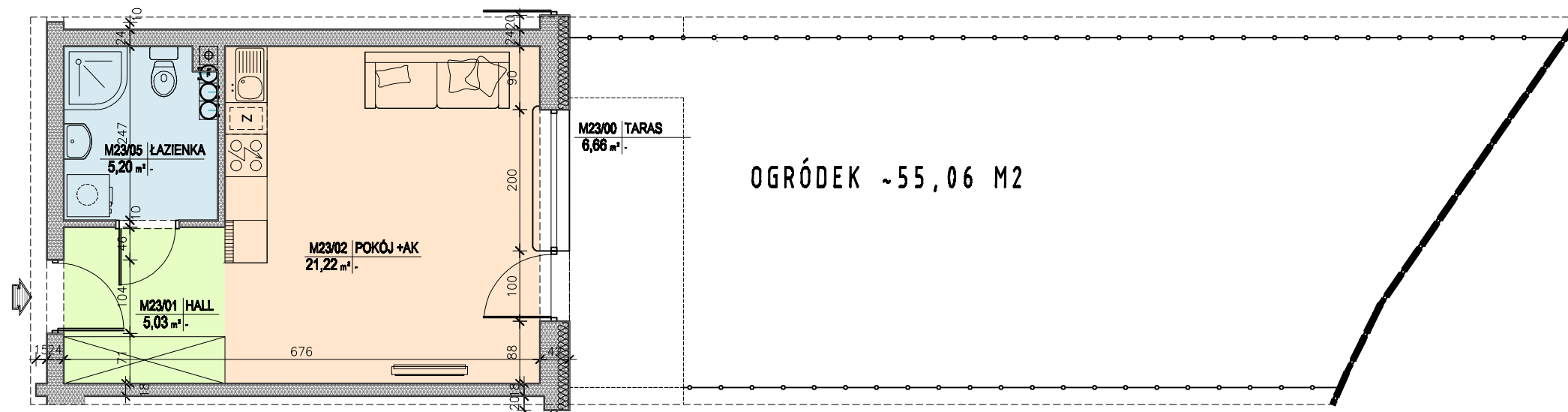
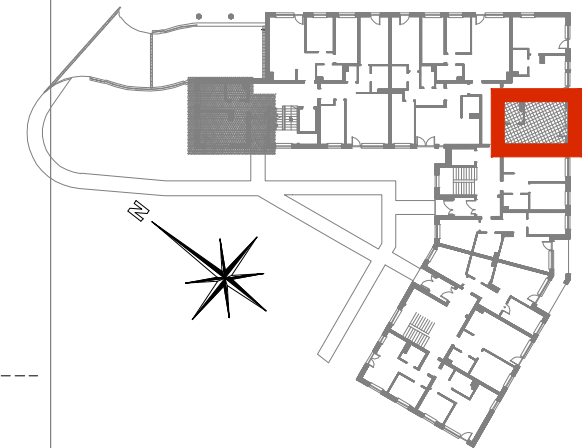
INWESTOR :



Budynek mieszkalny wielorodzinny wraz  
z garażem podziemnym  
ul. Siemienowicza , Kraków - Podgórze



LOKALIZACJA MIESZKANIA:  
PARTER



<b>M23</b>	<b>1P+AK</b>	<b>TARAS</b>
	<b>31,45 m<sup>2</sup></b>	<b>6,66 m<sup>2</sup></b>

PARTER LOKAL MIESZKALNY M23

nr pom.	nazwa pomieszczenia	pow. wg normy PN-ISO 9836:1997 m <sup>2</sup>
1	Hall	5,03
2	Łazienka	5,20
2	Pokój +Aneks Kuch.	21,22
	<b>RAZEM</b>	<b>31.45</b>
	<b>TARAS</b>	<b>6.66</b>

Uwaga:  
Aranżacja mieszkania przedstawiona na rysunku jest przykładowa. Powierzchnie pomieszczeń mogą ulec zmianie. Przedstawione plany nie stanowią oferty handlowej w rozumieniu Prawa Cywilnego. Ostateczne wymiary zostaną podane w dokumentacji powykonawczej.

