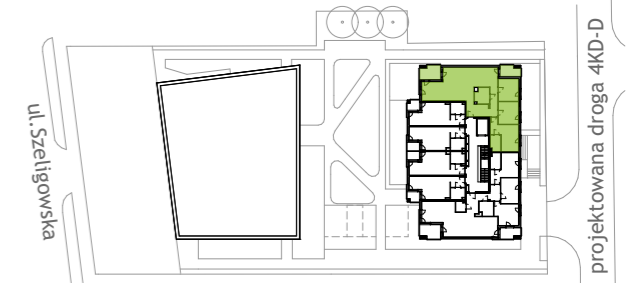


BUDYNEK MIESZKALNY WIELORODZINNY

Warszawa, Bemowo, ul. Szeligowska



NUMER LOKALU

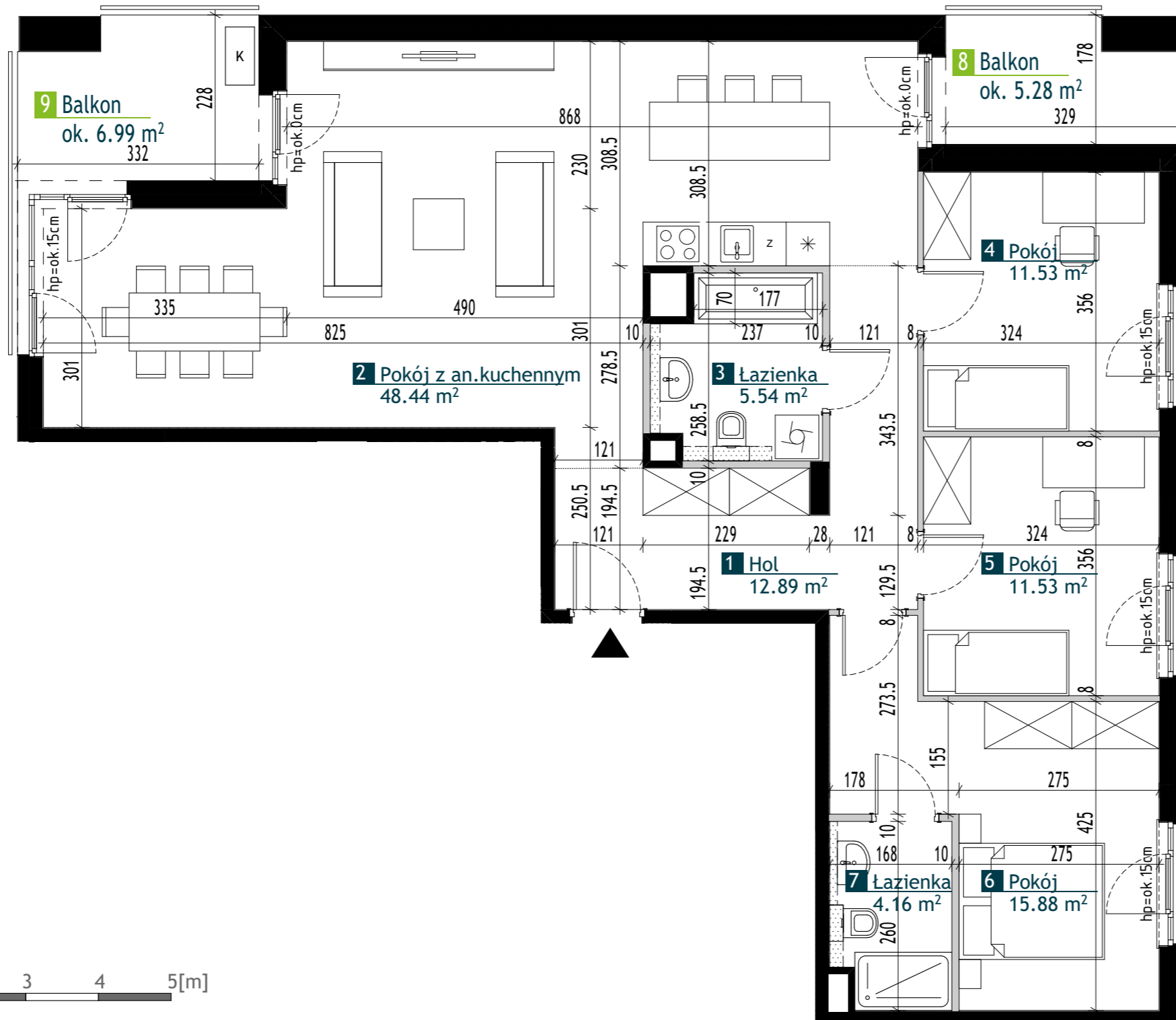
AA0406

Typ Lokalu	4 - pokojowe
Budynek	A
Klatka	A
Piętro	4
Wysokość pom.	ok. 2.74m





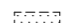

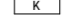
1 Hol	12.89 m ²
2 Pokój z an.kuchennym	48.44 m ²
3 Łazienka	5.54 m ²
4 Pokój	11.53 m ²
5 Pokój	11.53 m ²
6 Pokój	15.88 m ²
7 Łazienka	4.16 m ²

Powierzchnia użytkowa 109.97 m²

8 Balkon	ok. 5.28 m ²
9 Balkon	ok. 6.99 m ²



LEGENDA

-  Okna 1-skrzydłowe i 2-skrzydłowe rozwierno-uchylne (typu Portfenetr)
-  Okna balkonowe 1-skrzydłowe i 2-skrzydłowe rozwierno-uchylne
-  Ściany bez możliwości modyfikacji
-  Ściany z możliwością modyfikacji
-  Strefa poprowadzenia podejść wodno-kanalizacyjnych
-  Granica powierzchni pomieszczeń
-  Dopuszczalna lokalizacja dla montażu zewnętrznej jednostki klimatyzacji

UWAGI

1. Przedstawione urządzenia sanitarne i kuchenne, drzwi wewnątrzlokalowe, materiały wykończeniowe podłóg, okładziny ścienne, stopnie na tarasach oraz elementy aranżacji nie stanowią wyposażenia lokali mieszkalnych, a ich rozmieszczenie jest przykładowe.
2. Powierzchnie użytkowe lokali mieszkalnych podano zgodnie z normą PN-ISO 9836:2022-07, z uwzględnieniem grubości tynku na ścianach. Powierzchnia użytkowa jest obliczana dla wymiarów budynku w stanie wykończonym na poziomie podłogi nie licząc listew podłogowych, progów itp. Powierzchnie pomieszczeń mogą ulec nieznacznej zmianie.
3. Wymiary na rzucie mieszkania podano do warstw wykończeniowych. Realne wielkości pomierzone mogą się nieznacznie różnić od projektowanych, w zakresie zgodnym z warunkami robót budowlanych.
4. Ostateczne wymiary powierzchni zostaną podane w dokumentacji powykonawczej. Pomiarów pod zakup mebli, urządzeń i wyposażenia należy dokonać z natury, po zakończeniu realizacji.
5. Wysokość lokalu podano z uwzględnieniem warstw wykończeniowych posadzki /2,5cm/ oraz grubości tynku na suficie.
6. Nawiew powietrza będzie odbywać się przez nawietrzaki ścienne lub okienne.
7. Niedopuszczalna jest ingerencja w elementy nośne budynku, elewację budynku oraz ściany międzylokalowe.