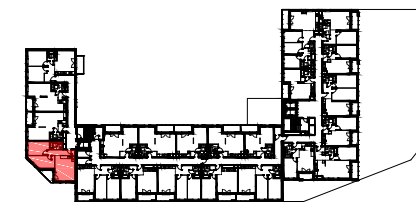


Ul. Mikołaja Kopernika



Al. Adama Mickiewicza



Al. Włókniarzy

1. Komunikacja	7,31 m <sup>2</sup>
2. Pok. dzienny z aneksem kuch.	23,45 m <sup>2</sup>
3. Pokój	13,21 m <sup>2</sup>
4. Pokój	13,61 m <sup>2</sup>
5. Łazienka	4,71 m <sup>2</sup>
6. Loggia	4,77 m <sup>2</sup>

Uwagi:

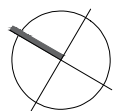
1. Powierzchnie pomieszczeń podano z uwzględnieniem grubości tynków, zgodnie z normą PN-ISO 9836.

2. Niniejsza karta katalogowa została opracowana na podstawie projektu budowlanego. Nie stanowi ona wiernego odwzorowania lokalu mieszkalnego, który powstanie w przyszłości. Karta służy wskazaniu położenia projektowanych pomieszczeń oraz usytuowania lokalu na kondygnacji.

3. Powierzchnie oraz wymiary mogą ulec niewielkim zmianom w trakcie realizacji obiektu.

pokoje	piętro	m <sup>2</sup>	nr lokalu
3	3	62,29	28

- ściana nierozbieralna
- ściana rozbieralna
- tablica mieszkaniowa elektryczna
- tablica mieszkaniowa teletechniczna



ARCHE S.A.  
 ul. Puławska 361, 02-801 Warszawa tel. /22/ 319 80 80 arche@arche.pl  
 BIURO SPRZEDAŻY ul. Mikołaja Kopernika 62, 90-553 Łódź, tel. /42/ 637 22 33 tel. 500 067 068 www.arche.pl  
 projektant:  
 BULAK Sp. z o.o.  
 ul. Wojciecha Chrzanowskiego 16 lok. 308, 04-392 Warszawa, www.bulakprojekt.pl