

- kondygnacja - parter
- 1 miejsce postojowe
- własny ogródek



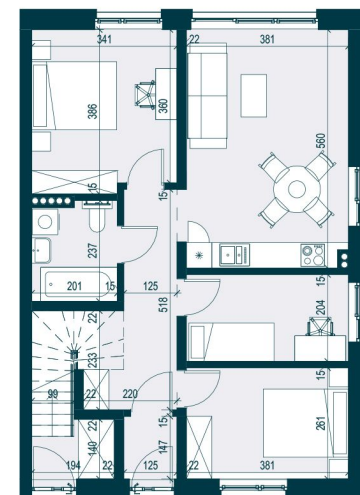
ARKON
DEVELOPMENT

BUDYNEK 20 LOKAL 1

- POW. UŻYTKOWA 67,46m²
- POW. OGRÓDKA ~ 100,46m²

• POWIERZCHNIA UŻYTKOWA

1. WIATROŁĄP	1,84 m ²
2. PRZEDPOKÓJ	8,99 m ²
3. ŁAZIENKA	5,12 m ²
4. POKÓJ	12,28 m ²
5. SALON Z ANEKSEM	21,52 m ²
6. POKÓJ	7,77 m ²
7. POKÓJ	9,94 m ²
• RAZEM	67,46 m ²



• KONTAKT

- ☎ +48 577 677 080
- ✉ SPRZEDAZ@ARKON.PL
- 🌐 WWW.NOVAJURAJSKA.PL