

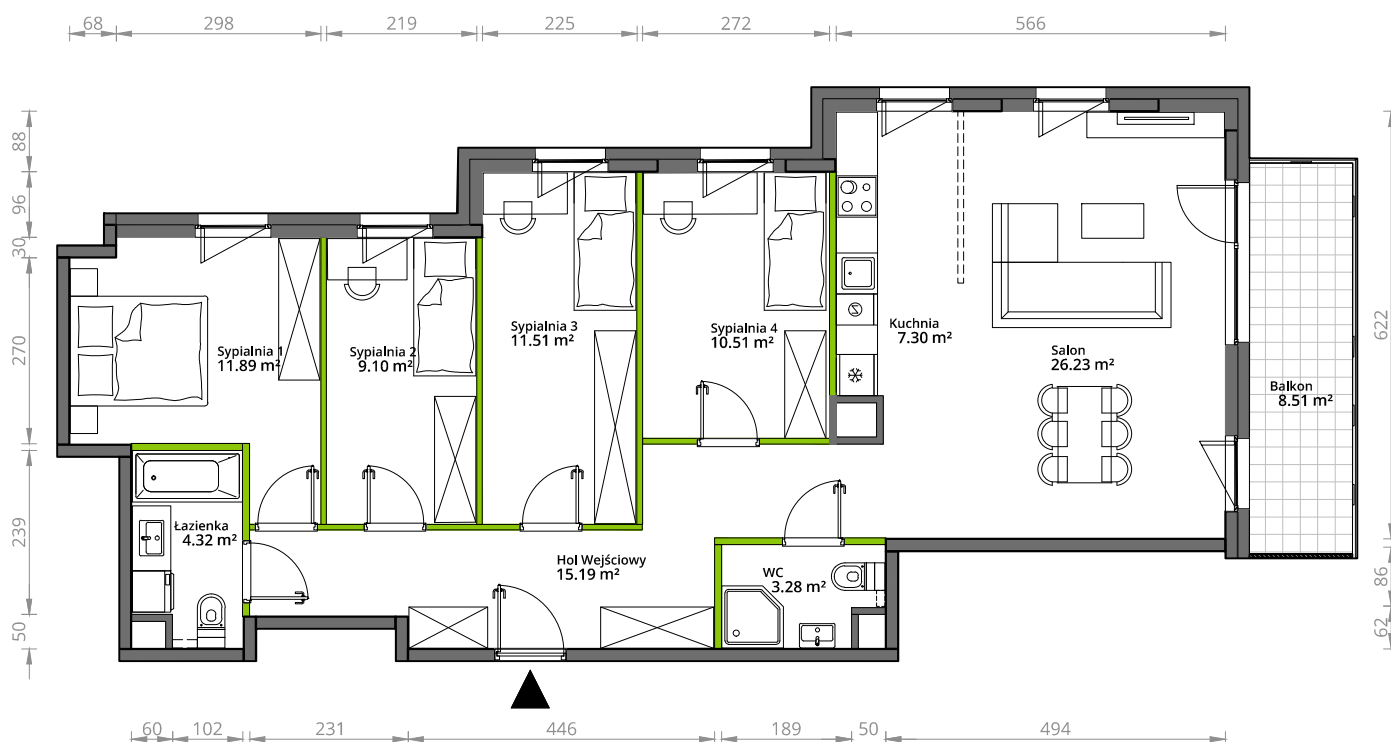
# Aleje Praskie.

## nr 12



Powierzchnia **99,33 m<sup>2</sup>**

**Piętro 2**

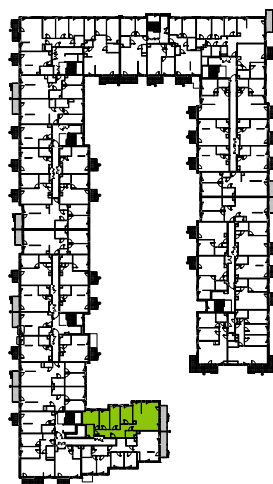


Aranżacja mieszkania jest przykładowa.

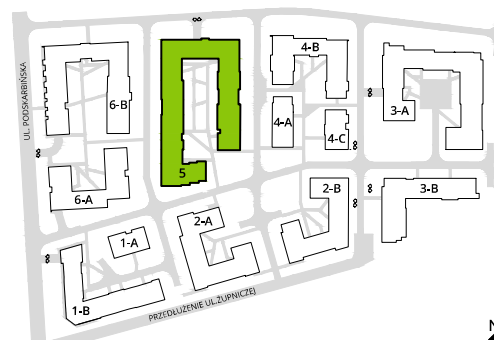
### Powierzchnia użytkowa

hol wejściowy	15.19 m <sup>2</sup>
łazienka	4.32 m <sup>2</sup>
WC	3.28 m <sup>2</sup>
sypialnia 1	11.89 m <sup>2</sup>
sypialnia 2	9.10 m <sup>2</sup>
sypialnia 3	11.51 m <sup>2</sup>
sypialnia 4	10.51 m <sup>2</sup>
salon	26.23 m <sup>2</sup>
kuchnia	7.30 m <sup>2</sup>
<b>Razem</b>	<b>99,33 m<sup>2</sup></b>
+balkon	8.51 m <sup>2</sup>

### Rzut kondygnacji 2



### Plan osiedla Budynek 5



U nas nigdy nie płacisz za powierzchnię pod ścianami działowymi.