

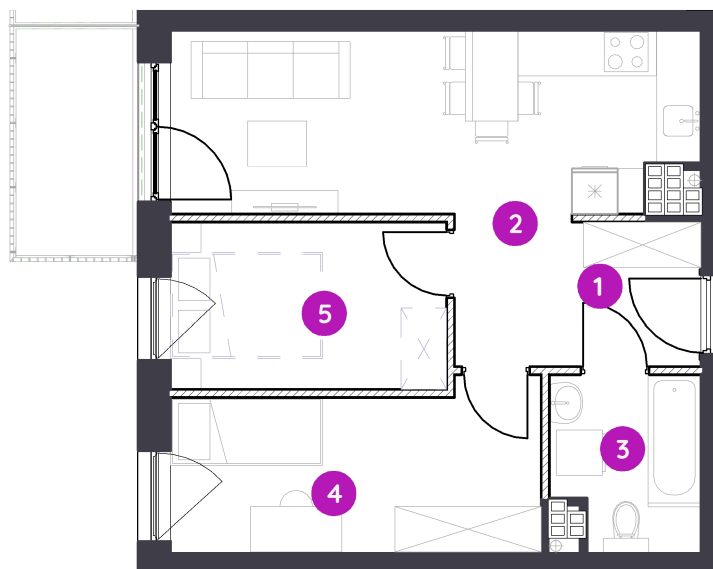
Murapol Osiedle Faktoria

Łódź | al. 1 Maja

mieszkanie	2.B.4.14
piętro	4
budynek	2

1. Przedpokój	3,24 m ²
2. Salon/ Aneks kuchenny	19,65 m ²
3. Łazienka	4,36 m ²
4. Pokój	10,46 m ²
5. Garderoba	8,04 m ²

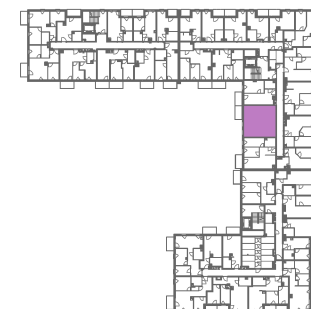
metraż	45,75 m²
balkon	4,50 m ²



0 1 2 5 m

Podziałka podana z tolerancją +/- 5%

Aranżacja mieszkania ma charakter podglądowy



Biuro Sprzedaży: Łódź, aleja 1 Maja 123; - T: **42 237 16 75**, M: lodz@murapol.pl. Centrala: Bielsko-Biała, ul. Partyzantów 51, T: 33 819 33 33, M: sekretariat@murapol.pl, murapol.pl

UWAGA: Powierzchnia liczona wg PN-ISO 9836; 2022. Na etapie projektu wykonawczego i realizacji obiektu mogą wystąpić korekty w powierzchni lokali i układzie ścian, powierzchnia liczona w stanie wykończonym. Do obliczeń przyjęto 1,5 cm tynku.