



BUDYNKI MIESZKALNE WIELORODZINNE 5, 6, 7, 8

ul. Bielcowa, Poznań 61-612
dz. nr : 513/105, obręb: Naramowice



www.naramowiceodnova.pl

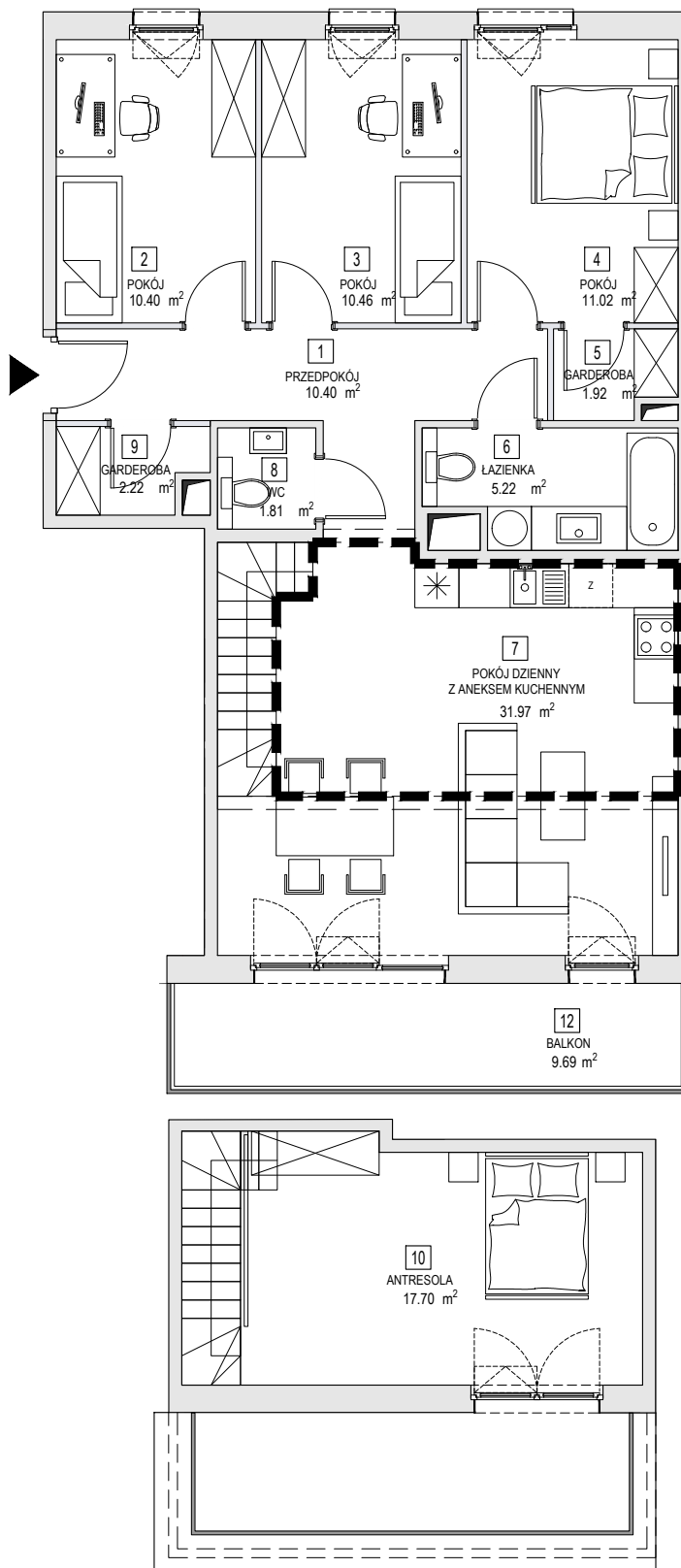
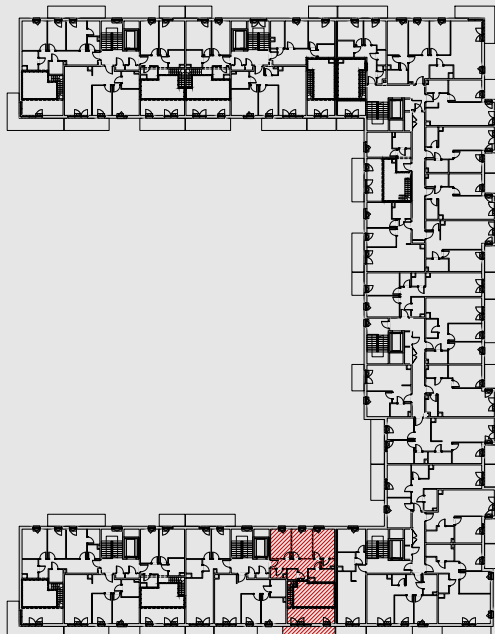
e-mail: bsmpoznan@atal.pl
telefon: (+48) 609 590 025

ATAL S.A. Biuro Sprzedaży Mieszkań, 61-105 Poznań, ul. Chwaliszewo 62, lok. U1

MIESZKANIE 6F-4-1

PIĘTRO 4

1	PRZEDPOKÓJ	10.40 m ²
2	POKÓJ	10.40 m ²
3	POKÓJ	10.46 m ²
4	POKÓJ	11.02 m ²
5	GARDEROBA	1.92 m ²
6	ŁAZIENKA	5.22 m ²
7	POKÓJ DZIENNY Z ANEKSEM KUCHENNYM	31.97 m ²
8	WC	1.81 m ²
9	GARDEROBA	2.22 m ²
10	ANTRESOLA	17.70 m ²
POWIERZCHNIA UŻYTKOWA:		103.12 m²
12	BALKON	9.69 m ²
13	TARAS	10.85 m ²



1. Wymiary pomieszczeń, lokalizację przyborów sanitarnych i inne podano na podstawie projektu budowlanego. W trakcie budowy mogą wystąpić różnice w stosunku do stanu wynikającego z projektu, właściwe dla specyfiki prac budowlanych.
2. Powierzchnia jest obliczona w świetle pionowych przegród w stanie wykończonym, przy uwzględnieniu tynków i okładzin o grubości 1,5cm, na poziomie podłogi bez uwzględnienia listew przypodłogowych, progów itp. Wymiary są podane w stanie bez wykończenia.
3. Powierzchnia lokali oraz pomieszczeń określona jest na podstawie rozporządzenia Ministra Rozwoju w sprawie szczegółowego zakresu i formy projektu budowlanego z dnia 11 września 2020 r. oraz przy uwzględnieniu treści Polskiej Normy PN-ISO 9836:2015.