



LOKAL: **K8/ 4**  
 TYP: **2 POKOJE**  
 KONDYGNACJA: **PARTER**  
 BUDYNEK: **ETAP IV - BUDYNEK K8**

1. Pokój z aneksem	21.75 m <sup>2</sup>
2. Pokój	12.60 m <sup>2</sup>
3. Łazienka	4.34 m <sup>2</sup>
4. Hol	4.04 m <sup>2</sup>

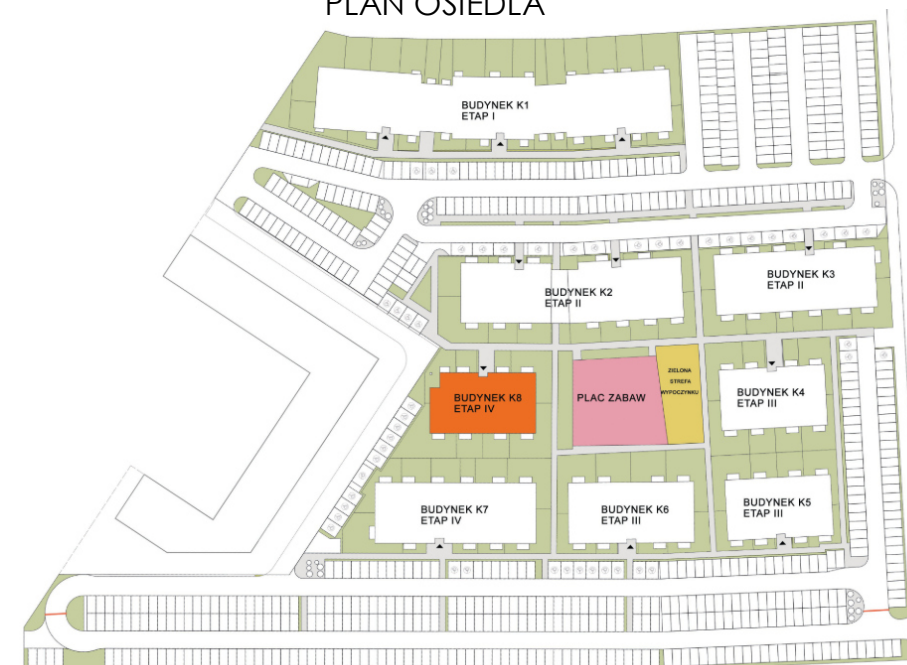
<b>POWIERZCHNIA UŻYTKOWA</b>	<b>42.73 m<sup>2</sup></b>
Powierzchnia pod ściankami nadającymi się do demontażu	0.42 m <sup>2</sup>
<b>POW. UMOWNA</b>	<b>43.15 m<sup>2</sup></b>
TARAS	6.12 m <sup>2</sup>
KOMÓRKA LOKATORSKA nr 35	1.62 m <sup>2</sup>

powierzchnia mieszkania liczona wg normy PN-ISO 9836:2022-7

PLAN SYTUACYJNY

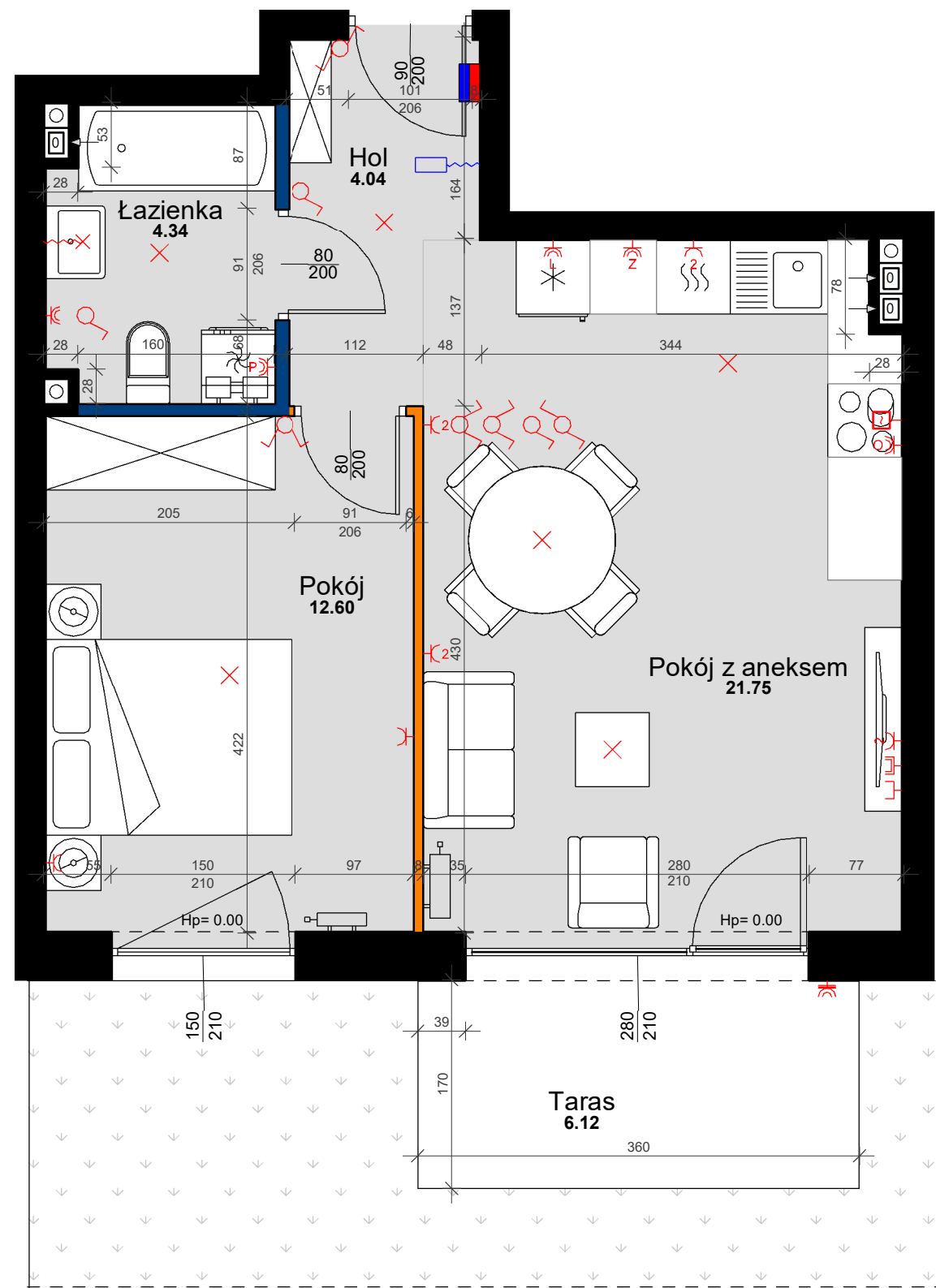


PLAN OSIEDLA



LEGENDA

- Ściana konstrukcyjna
- Ściana szachtu
- Ściana z możliwością zmiany lokalizacji gr. 10cm (kolor granatowy)
- Ściana działowa nadająca się do demontażu gr. 8cm (kolor pomarańczowy)
- Wpust oświetleniowy
- Wpust oświetleniowy ścienny (kinkiet)
- Łącznik jednobiegunowy
- Łącznik jednobiegunowy podwójny
- Łącznik schodowy
- Pojedyncze gniazdo IP20
- Podwójne gniazdo IP20
- Pojedyncze gniazdo hermetyczne IP44
- Gniazdo lodówki, montaż na wysokości 20 cm
- Gniazdo zmywarki, montaż na wysokości 110cm, IP44
- Gniazdo pralki, montaż na wysokości 110cm, IP44
- Gniazdo okapu, montaż na wysokości 230cm
- Gniazdo zewnętrzne natynkowe IP44
- Punkt elektryczno-logiczny: 1x RJ45, 1x GN RTV/SAT, 1x podwójne GN 230V
- Wypust kablowy 400V zak. puszką
- Domofon, montaż na wysokości 1,5m
- Tablica mieszkaniowa



0 1 2 3 m

NINIEJSZE DANE SĄ POGŁĄDOWE I MOGĄ ODBIEGAĆ OD OSTATECZNEGO PROJEKTU REALIZACYJNEGO

