

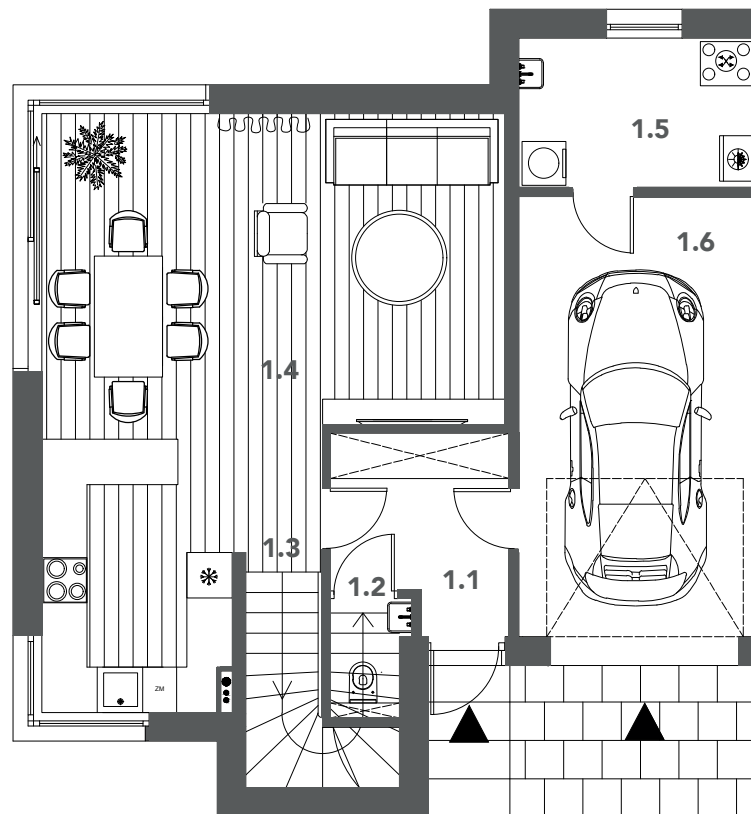
BUDYNEK B9

PARTER

 Powierzchnia
174.75 m²

 Własny
ogródek

Rzut Parteru



Zestawienie Powierzchni:

1.1 przedsionek	5.36 m ²
1.2 wc	1.70 m ²
1.3 schody	1.81 m ²
1.4 salon z kuchnią	36.57 m ²
1.5 pralnia + pom. tech	5.91 m ²
1.6 garaż	17.61 m ²
Razem	68.96 m ²

Powierzchnia użytkowa 174.75 m²

Powierzchnia zabudowy 88.80 m²

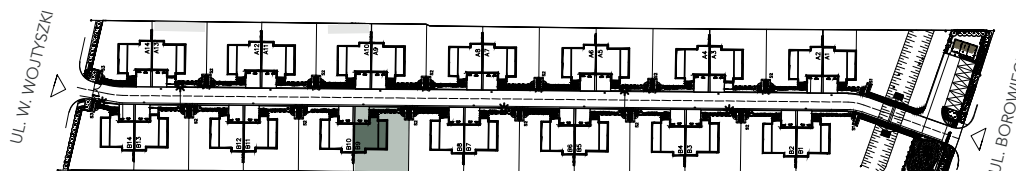
Powierzchnia działki 356.00 m²

Powierzchnia ogródka 196.98 m²

0m 1m 2m 5m



Plan Osiedla



B9

BUDYNEK B9

1 PIĘTRO

 Powierzchnia
174.75 m²

 Własny
ogródek

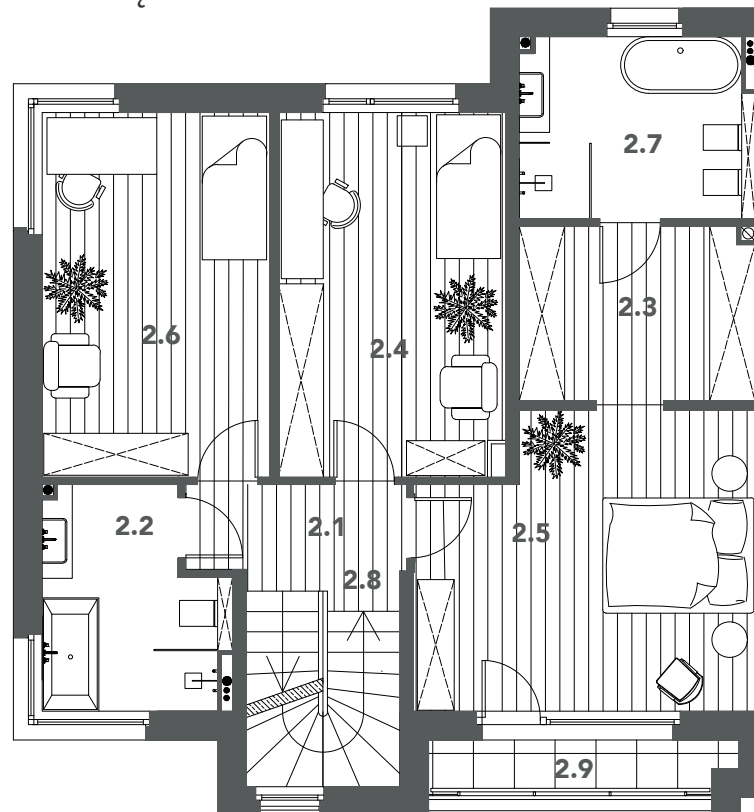
BOROWIECKA PARK

Zestawienie Powierzchni:

2.1 hol	3.90 m ²
2.2 łazienka	6.49 m ²
2.3 pokój	14.26m ²
2.4 pokój	14.20 m ²
2.5 pokój	16.35 m ²
2.6 garderoba	6.65 m ²
2.7 łazienka	7.27 m ²
2.8 schody	4.87 m ²
Razem	73.99 m ²
2.9 balkon	2.90 m ²

Powierzchnia użytkowa 174.75 m²

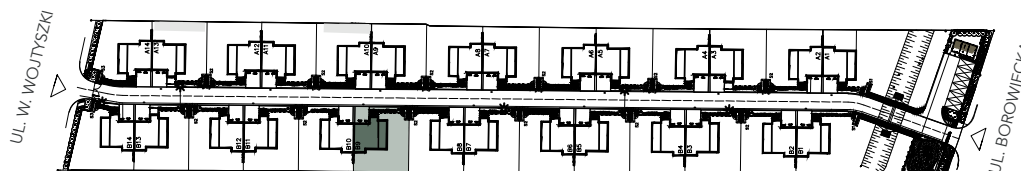
Rzut Piętra



0m 1m 2m 5m



Plan Osiedla



B9

BUDYNEK B9



BOROWIECKA PARK

Zestawienie Powierzchni:

3.1 studio 28.73 m²

3.2 schody 3.07 m²

Razem 31.80 m²

3.3 taras 18.40 m²

Powierzchnia użytkowa 174.75 m²

2 PIĘTRO

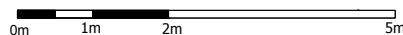
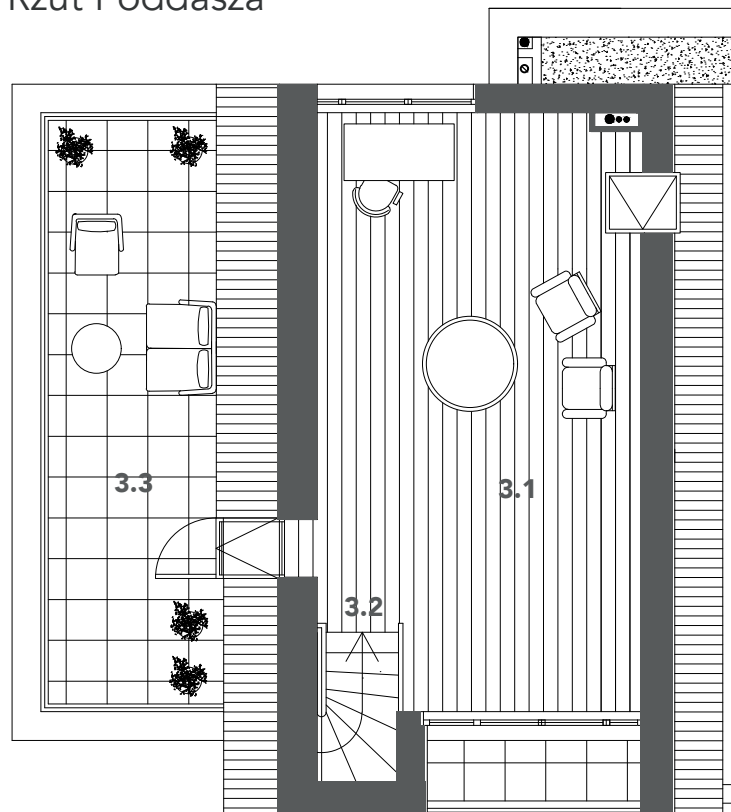


Powierzchnia
174.75 m²



Własny
ogródek

Rzut Poddasza



Plan Osiedla

