

A B C

KLATKA B  
PIĘTRO 3  
MIESZKANIE NR 57

1. Hall	10,56 m <sup>2</sup>
2. Salon	20,75 m <sup>2</sup>
3. Pokój 1	8,85 m <sup>2</sup>
4. Pokój 2	12,50 m <sup>2</sup>
5. Kuchnia	6,05 m <sup>2</sup>
6. Łazienka	3,81 m <sup>2</sup>
7. Garderoba	1,66 m <sup>2</sup>

Powierzchnia pod ścianami nadającymi się do demontażu 1,77 m<sup>2</sup>

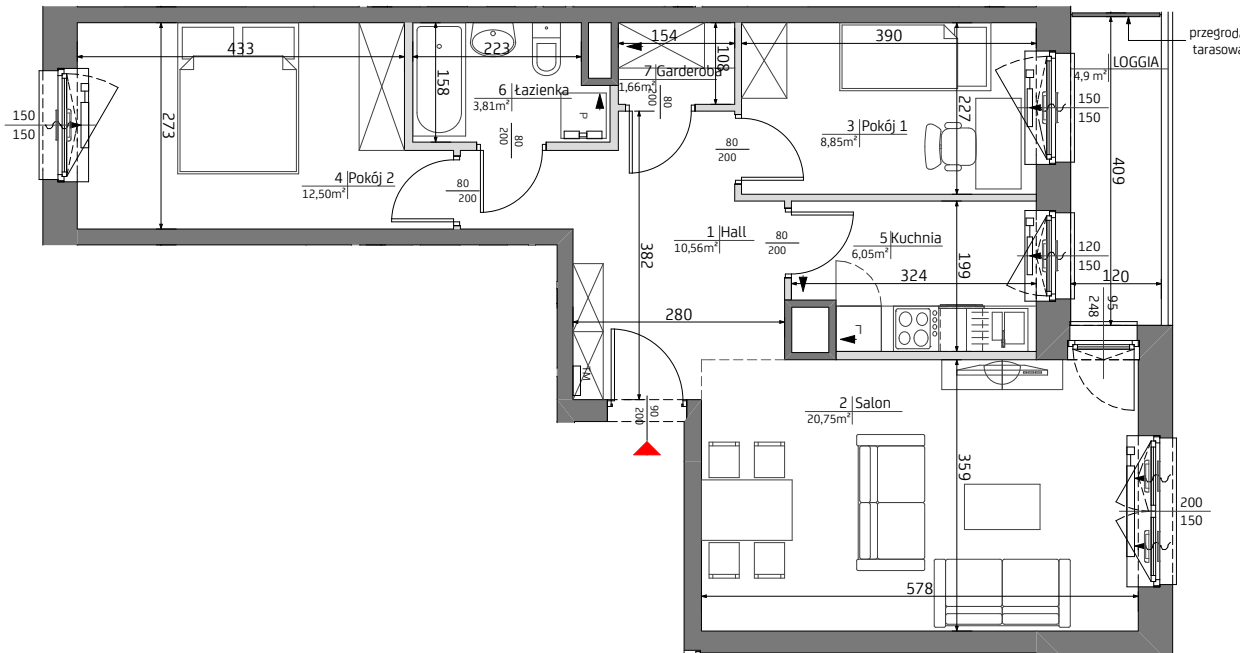
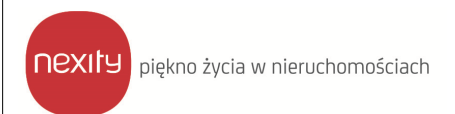
POWIERZCHNIA MIESZKANIA według PN-ISO 9836:1997\*\*\*\*\* 65,95 m<sup>2</sup>

**UWAGA:**  
Wyposażenie i wykończenie lokalu stanowi przykładową aranżację określającą funkcjonalność mieszkania. Wyposażenie i wielkość zaproponowanych urządzeń ma charakter orientacyjny. Lokalizacja przykładowego wyposażenia i wykończenia powiązana jest z projektowaną infrastrukturą budynku. Zakres wyposażenia i wykończenia lokalu określa umowa nabycia lokalu.

POWIERZCHNIA MIESZKANIA według PN-ISO 9836:1997\*\*\*\*\* 65,95 m<sup>2</sup>

POWIERZCHNIA LOGGIA 4,9 m<sup>2</sup>

**3 Pokoje 3 B 57**



- LEGENDA:**
- LINIA ROZGRANICZAJĄCA POWIERZCHNIĘ
  - ▬ ŚCIANA Z MOŻLIWOŚCIĄ REARANŻACJI
  - ◀ OTWÓR/ KRATKA WENTYLACYJNA
  - ▭ GRZEJNIKI POKOJOWE
  - ▭ GRZEJNIKI ŁAZIENKOWE
  - TM TABLICA MIESZKANIOWA
  - ~ NAWIEWNIK OKIENNY



\*POWIERZCHNIA POMIESZCZEŃ PODANA W ŚWIETLE WYKOŃCZONYCH ŚCIAN  
\*\*KARTA KATALOGOWA MOŻE ULEC ZMIANOM W TRAKCIE REALIZACJI INWESTYCJI  
\*\*\*OSTATECZNE OZNACZENIE LOKALU MOŻE ULEC ZMIANIE  
\*\*\*\*WYMIAR OKIEN PODANO W ŚWIETLE OTWORU W MURZE BEZ UWZGLĘDNIENIA TOLERANCJI NA MONTAŻ, WYMIARY DRZWI SĄ W ŚWIETLE OŚCIEŻNICY  
\*\*\*\*\*WEDŁUG PN-ISO 9836:1997 DO POWIERZCHNI MIESZKANIA WLICZONO ŚCIANY Z MOŻLIWOŚCIĄ DEMONTAŻU/REARANŻACJI  
\*\*\*\*\*LOKALIZACJA I GABARYTY ELEMENTÓW INSTALACJI I WYPOSAŻENIA LOKALU (W SZCZEGÓLNOŚCI: TABLICY MIESZKANIOWEJ, OTWORÓW WENTYLACYJNYCH ITP.)  
PODANE NA KARCIE MAJĄ CHARAKTER ORIENTACYJNY I MOGĄ ULEC ZMIANIE W TRAKCIE REALIZACJI INWESTYCJI  
\*\*\*\*\*MOŻLIWE USYTUOWANIE ELEMENTÓW ODWODNIENIA BUDYNKU (NP. RZYGACZY, PRZELEWÓW AWARYJNYCH), KTÓRE NIE ZOSTAŁY POKAZANE NA NINIEJSZEJ KARCIE  
\*\*\*\*\*MOŻLIWE WYSTĄPIENIE RÓŻNICY POZIOMÓW PRZY WYJŚCIU Z LOKALU NA BALKON/TARAS/OGRÓDEK  
\*\*\*\*\*UMIĘJSCOWIENIE GRZEJNIKÓW ORAZ NAWIETRZAKÓW OKIENNYCH I DRZWIOWYCH ZOSTANIE WSKAZANE NA KARTACH PROJEKTU WYKONAWCZEGO