

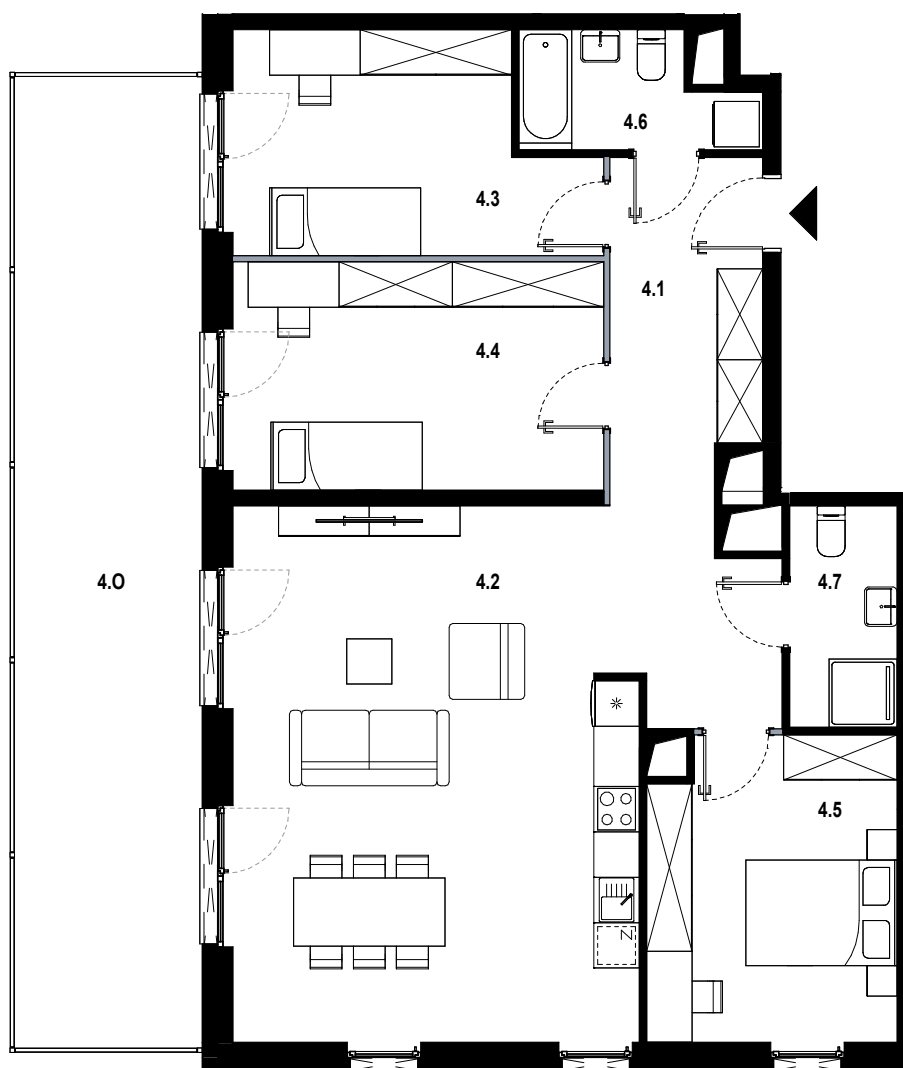
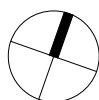
BUDYNEK D2

LOKAL MIESZKALNY NR 4

POWIERZCHNIA 100.52 m²



OSIEDLE MOZAIKA



4.1	hol	14.51 m ²
4.2	pokój dzienny z aneksem	37.15 m ²
4.3	pokój	12.59 m ²
4.4	pokój	14.80 m ²
4.5	pokój	13.05 m ²
4.6	łazienka	4.27 m ²
4.7	łazienka	4.15 m ²
4.0	ogródek	32.25 m ²

■ ŚCIANKA DZIAŁOWA NADAJĄCA SIĘ DO DEMONTAŻU

ORIENTACJA MIESZKANIA:
POŁUDNIE-ZACHÓD

UL. PĘKOWICKA, 31-262 KRAKÓW

BUDYNEK D2

PARTER

SKALA 1:100

www.osiedlemozaika.pl

nr telefonu: +48 882 364 039

- Powierzchnia użytkowa obliczana według normy PN-ISO 9836:2015-12
- Rzut mieszkania został sporządzony na podstawie projektu budowlanego, zastrzega się możliwość zmian w układzie mieszkań i podanych powierzchniach, zgodnie z zapisami umowy deweloperskiej
- W związku z opracowaniem projektu wykonawczego ze względów konstrukcyjnych, instalacyjnych i architektonicznych mogą wystąpić zmiany w zakresie pionów i kominów oraz korekty otworów okiennych