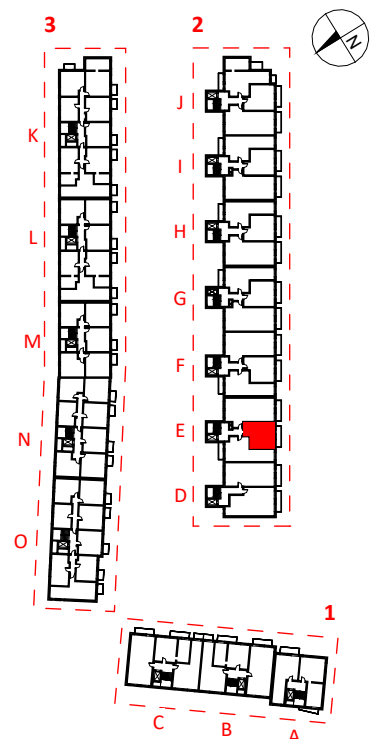


LOKALIZACJA



MIESZKANIE	2E-3-2
BUDYNEK	2
KLATKA	E
PIĘTRO	3
POW. UŻYTKOWA	38,06 m ²
BALKON/TARAS	5,75 m ²

1	PRZEDPOKÓJ	3.19 m ²
2	ŁAZIENKA	4.24 m ²
3	POKÓJ	11.40 m ²
4	POKÓJ Z ANEKSEM	19.23 m ²

— ŚCIANY BEZ
MOŻLIWOŚCI ROZBIÓRKI

== ŚCIANY Z
MOŻLIWOŚCIĄ ROZBIÓRKI