

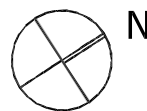
VILLA

36.26m²

powierzchnia
użytkowa
netto

Jednopoziomowe mieszkanie z ogrodem,
2-pokojowe, parter

R/V-28 / 4

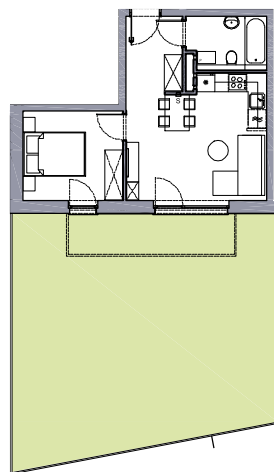


oś. Dąbrówka - Leśna Polana, Dopiewiec

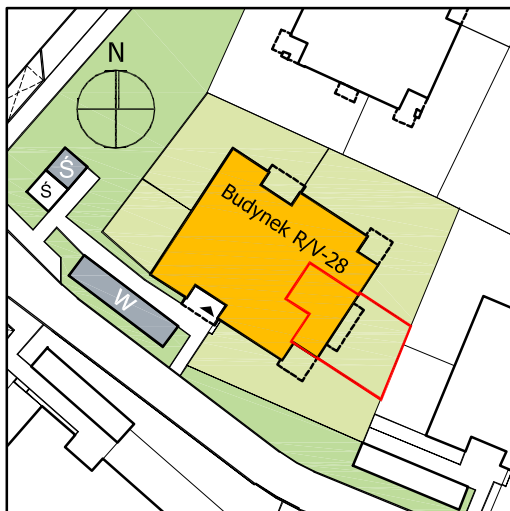
www.dabrowka.com.pl

①	Korytarz	4.71 m ²
②	Łazienka	4.20 m ²
③	Pokój dzienny z aneksem kuchennym	17.74 m ²
④	Sypialnia	9.61 m ²
Ⓞg	Ogród	68.1 m ²

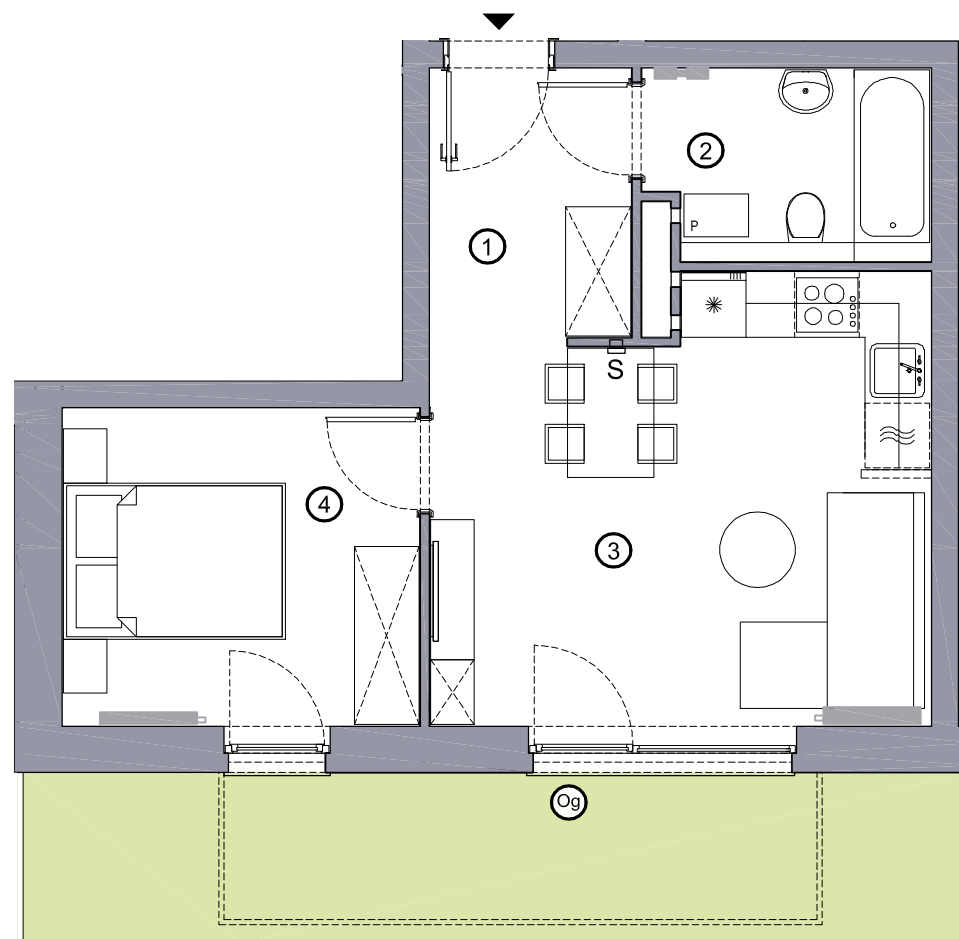
Rzut ogrodu



Lokalizacja budynku VILLA R/V-28



- Lokalizacja mieszkania w budynku
- Wejście do budynku
- Parking
- Wiata śmietnikowa
- Wiata na rowery



Niniejsze informacje, w tym wymiary mają charakter poglądowy i mogą nieznacznie odbiegać od ostatecznego projektu realizacyjnego

Biurow sprzedaży
ul. Promenada 5, Dopiewiec
tel. [61] 890 12 12
e-mail: linea@dabrowka.com.pl

**Linea**
SIŁA MIASTOTWÓRCZA