

# A.82

Powierzchnia dla rozliczenia ceny **48,59 m<sup>2</sup>**

Powierzchnia użytkowa **47,03 m<sup>2</sup>**

01 Przedpokój 7,71 m<sup>2</sup>

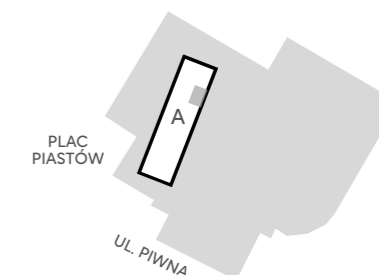
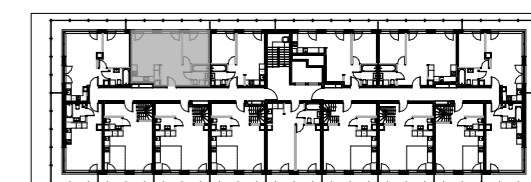
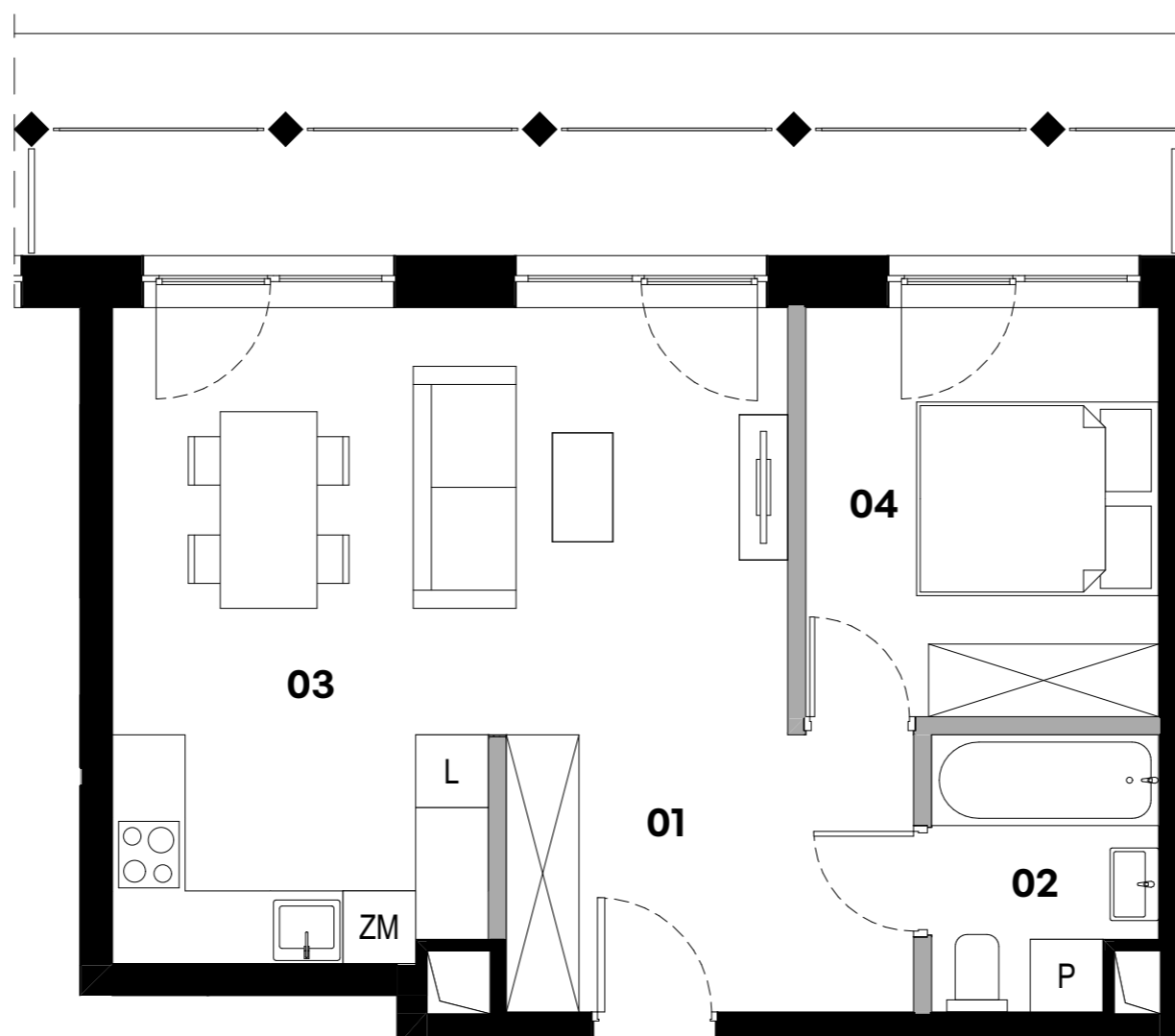
02 Łazienka 4,02 m<sup>2</sup>

03 Salon z aneksem kuchennym 25,45 m<sup>2</sup>

04 Sypialnia 9,85 m<sup>2</sup>

**Powierzchnia pod ściankami** 1,56 m<sup>2</sup>

Taras 9,67 m<sup>2</sup>



POKOJE

**2**

PIĘTRO

**5**



■ ściany działowe



Powierzchnie pomieszczeń zgodnie z Polską Normą PN-ISO 9836: 2022-07.  
Niniejsza karta katalogowa przedstawia przykładową aranżację mieszkania.

**Biuro sprzedaży mieszkań**

**Parking przy Gliwickim Centrum  
Handlowym, wejście od  
ul. Dworcowej, 44-110 Gliwice**

**+48 600 700 603  
www.browarhugoscobel.pl**