

## MIESZKANIE 17

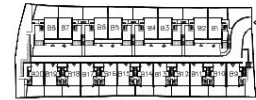
<b>Budynek</b>	<b>9</b>
<b>Piętro</b>	<b>parter</b>
<b>Poziom</b>	<b>1-poziomowe</b>
<b>Mieszkanie</b>	<b>3-pokojowe</b>
<b>Powierzchnia</b>	<b>56,98 m<sup>2</sup></b>
<b>Powierzchnia pod ściankami</b>	<b>0,61 m<sup>2</sup></b>

### PARTER

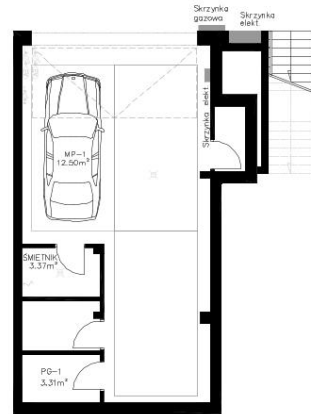
Wiatrotop	3,38 m <sup>2</sup>
Salon + aneks kuchenny	27,93 m <sup>2</sup>
Sypialnia	11,77 m <sup>2</sup>
Sypialnia	9,09 m <sup>2</sup>
Łazienka	4,20 m <sup>2</sup>
<b>Ogródek + taras</b>	<b>44,26 m<sup>2</sup></b>

### GARAŻ

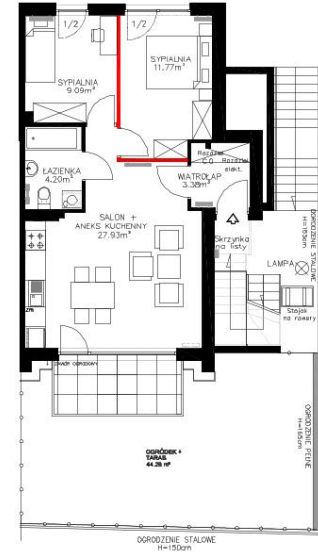
MP-1	12,50 m <sup>2</sup>
PG-1	3,31 m <sup>2</sup>



RZUT OSIEDLA



GARAŻ



PARTER

Niniejsza broszura nie stanowi oferty w rozumieniu przepisów Kodeksu Cywilnego. Przedstawione rzuty mają charakter poglądowy. Mieszkanie nie będzie wyposażone w widoczne narzucenie elementy sanitarne, drzwi wewnętrzne, meble, sprzęty RTV I AGD. Rozmieszczenie urządzeń sanitarnych i kuchennych jest przykładowe i może ulec zmianie. Powierzchnie i woluminy mogą ulec niewielkim zmianom wynikającym z realizacji obiektu. Powierzchnie użytkowa mieszkania obliczona zgodnie z normą PN-ISO 9896:1997, która uwzględnia powierzchnie elementów nadających się do demontażu i rozbiórki (ruro, kanały) ścianki działowej oznaczone kolorem niebieskim. Przy czym powierzchnia ta została powiększona o powierzchnie stanowiącą łączny szerokości okna i grubości ściany pomniejszonej o grubość stolarki okiennej. Dotyczy powierzchni znajdującej się przy oknach w poziomie podłogi.

