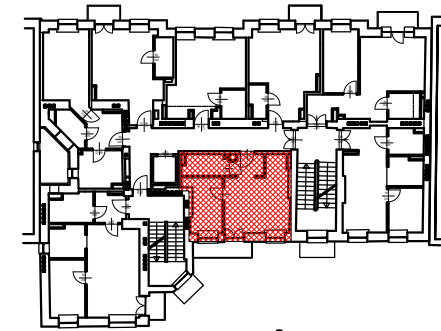
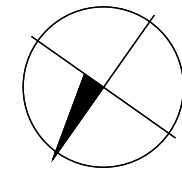


LOKALIZACJA MIESZKANIA W BUDYNKU



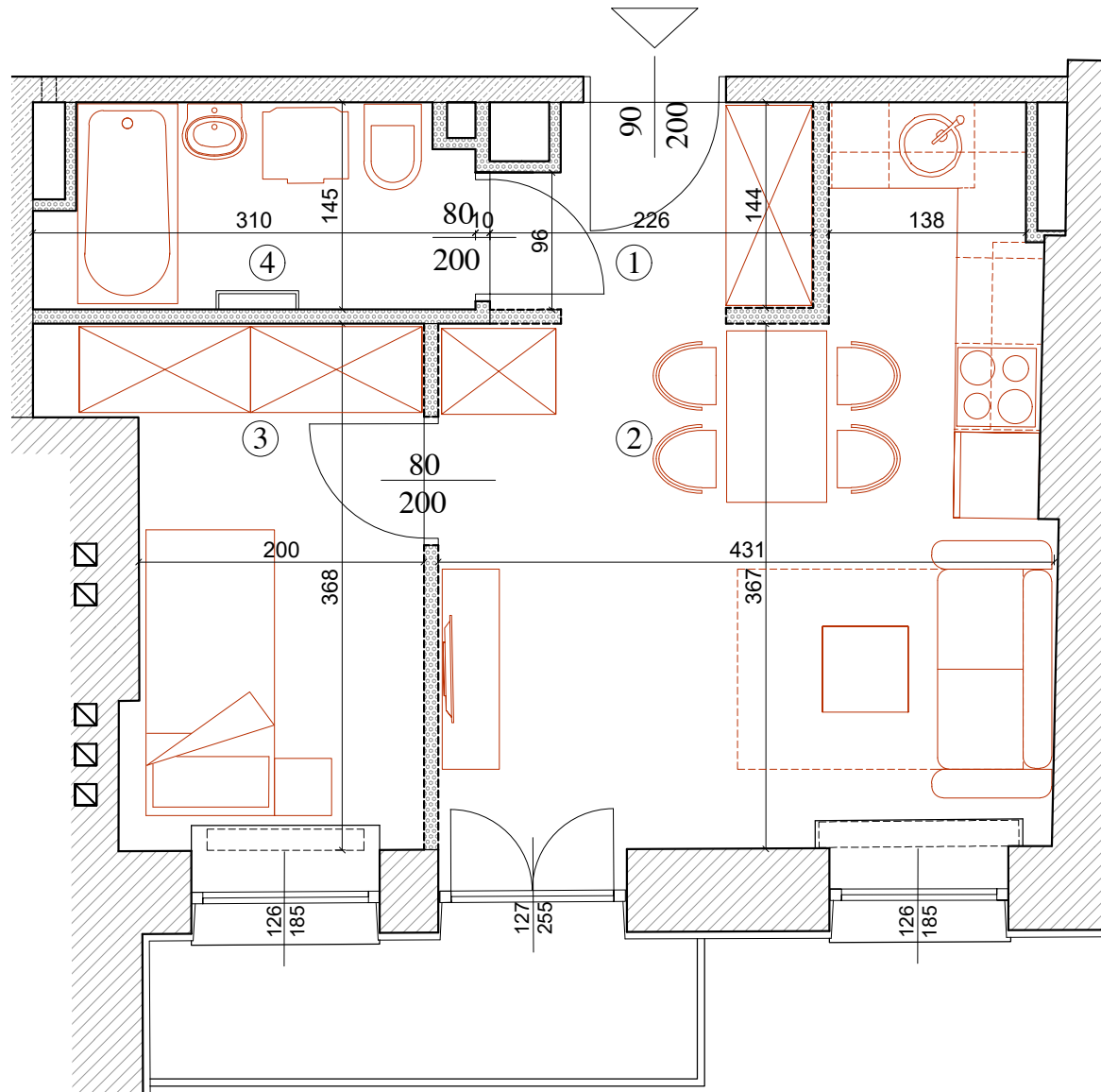
MIESZKANIE nr 10- 1.PIETRO

①	hol	3,03m ²
②	pokój/kuchnia	17,94m ²
③	sypialnia	7,99m ²
④	łazienka	4,17m ²
⑤	ścianki dział.*	0,65m ²
RAZEM		33,78m ²



ścianki niedemontowalne

*ścianki działowe możliwe do ewentualnego demontażu



UWAGA: Przedstawione na rysunku aranżacje pomieszczeń mają charakter poglądowy, stanowią wstępną propozycję aranżacji i nie są objęte ofertą sprzedaży. Powierzchnie pomieszczeń są obliczone bez uwzględnienia grubości tynków, powierzchnie pomieszczeń zostaną podane w dokumentacji powykonawczej na podstawie pomiarów geodezyjnych po zakończeniu budowy i mogą ulec zmianom. Mieszkania są realizowane w budynku podlegającym przebudowie zatem lokalizacja podłączeń pod urządzenia sanitarne, wielkości obudów instalacji, wymiary okien i inne elementy budowlane mogą ulec zmianie. Montaż urządzeń sanit. może wymagać ich podniesienia z poz. posadzki i podłączenia na wierzchu ściany. Treść niniejszej prezentacji nie stanowi oferty handlowej w rozumieniu Kodeksu Cywilnego.