



## ZESPÓŁ BUDYNKÓW WIELORODZINNYCH

ul. Bielicowa, Poznań  
dz. nr 513/103, 513/104

[www.naramowiceodnova.pl](http://www.naramowiceodnova.pl)

e-mail: [bsmpoznan@atal.pl](mailto:bsmpoznan@atal.pl)  
telefon: 609 590 025

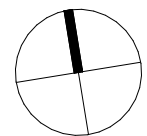
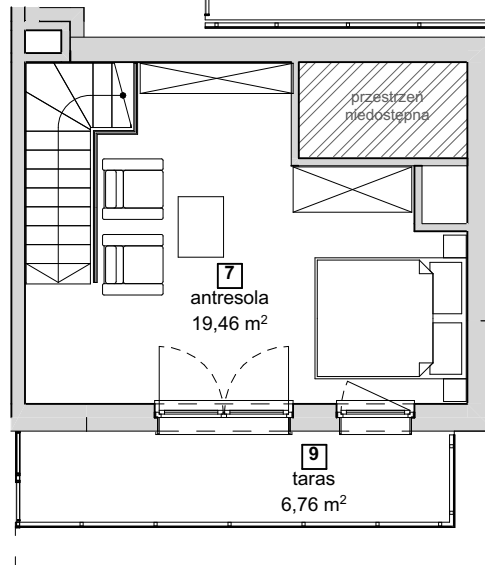
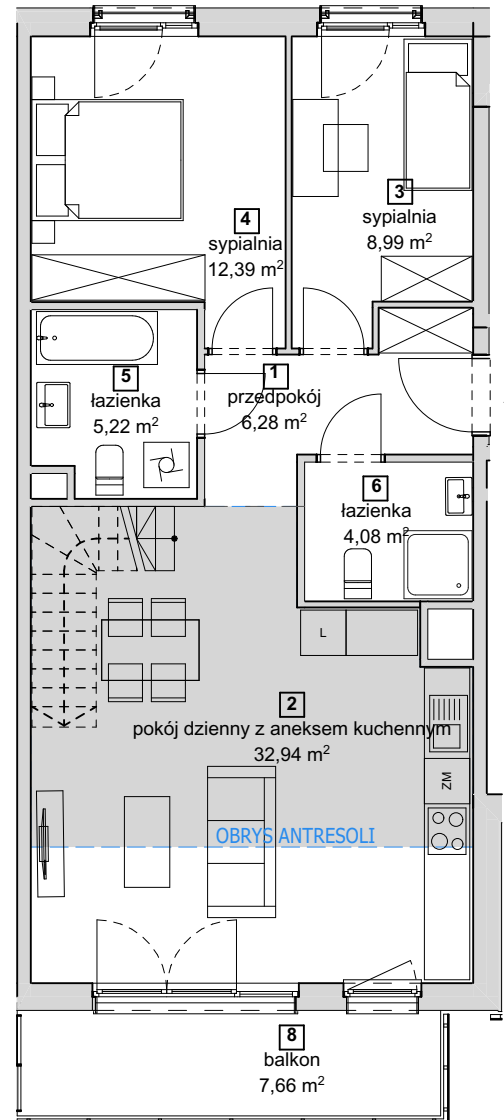
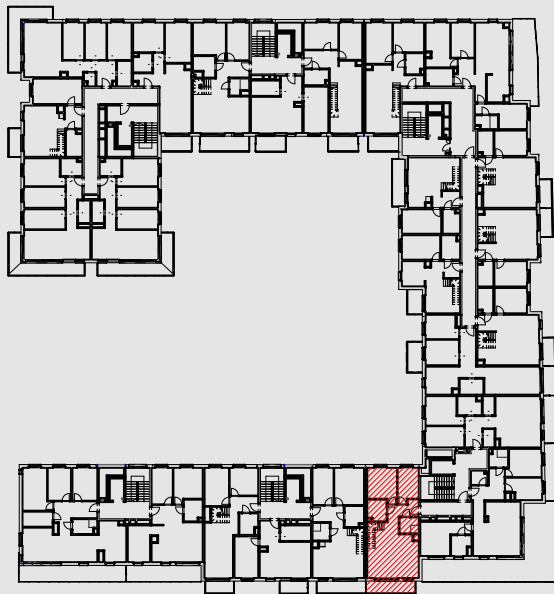
ATAL S.A. Biuro Sprzedaży: ul. Chwaliszewo 62/U1, 61-105 Poznań



### MIESZKANIE 2D-4-3

4 PIĘTRO  
Z ANTRESOLĄ

1	przedpokój	6,28 m <sup>2</sup>
2	pokój dzienny z aneksem kuchennym	32,94 m <sup>2</sup>
3	sypialnia	8,99 m <sup>2</sup>
4	sypialnia	12,39 m <sup>2</sup>
5	łazienka	5,22 m <sup>2</sup>
6	łazienka	4,08 m <sup>2</sup>
7	antresola	19,46 m <sup>2</sup>
<b>POWIERZCHNIA UŻYTKOWA</b>		<b>89,36 m<sup>2</sup></b>
8	balkon	7,66 m <sup>2</sup>
9	taras	6,76 m <sup>2</sup>



1. Wymiary pomieszczeń, lokalizację przyborów sanitarnych i inne podano na podstawie projektu budowlanego. W trakcie budowy mogą wystąpić różnice w stosunku do stanu wynikającego z projektu, właściwe dla specyfiki prac budowlanych.
2. Powierzchnia jest obliczona w świetle pionowych przegród w stanie wykończonym, przy uwzględnieniu tynków i okładzin o grubości 1,5cm, na poziomie podłogi oraz bez uwzględnienia listew przypodłogowych, progów itp. Wymiary są podane w stanie bez wykończenia.
3. Powierzchnia użytkowa lokali określona jest na podstawie rozporządzenia Ministra Rozwoju w sprawie szczegółowego zakresu i formy projektu budowlanego z dnia 11 września 2020 r. oraz przy uwzględnieniu treści Polskiej Normy PN-ISO 9836:2015.