

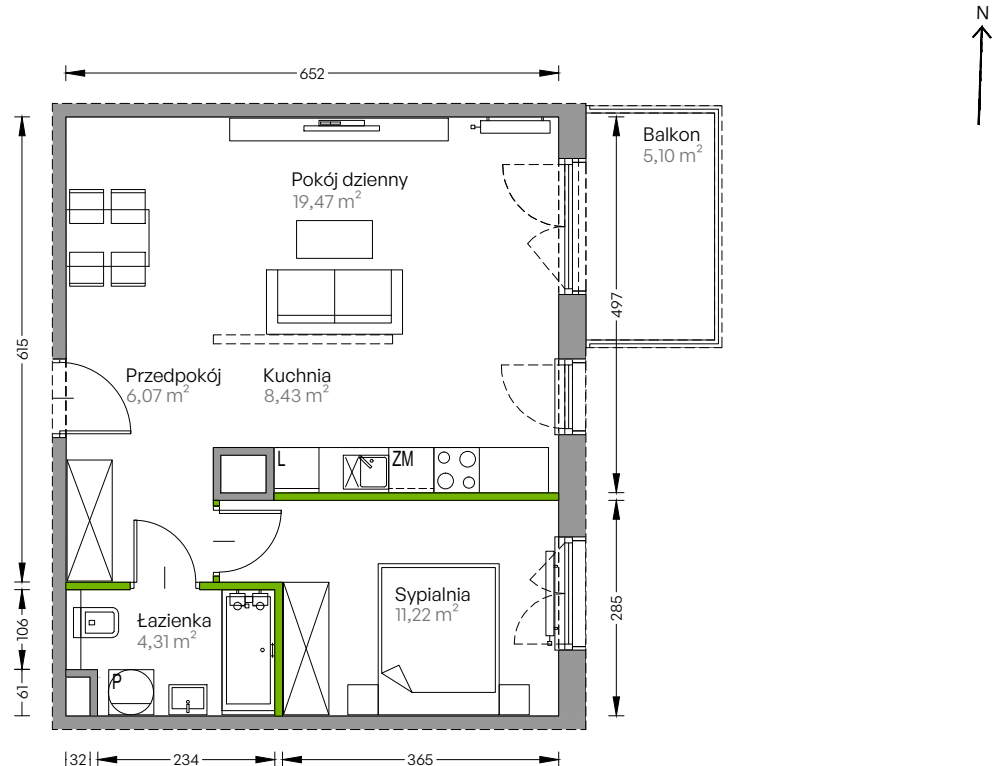
Centralna Vita

nr F.019



Powierzchnia **49,50 m²**

Piętro 3



Aranżacja mieszkania jest przykładowa

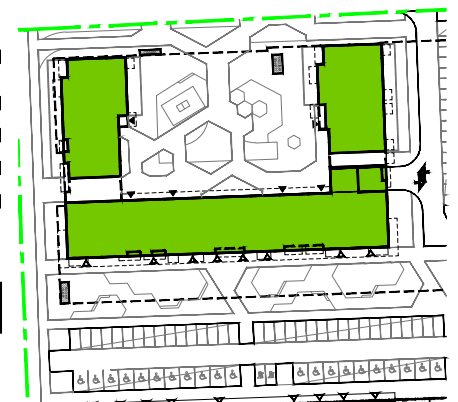
Powierzchnia użytkowa

przedpokój	6,07 m ²
sypialnia 1	11,22 m ²
pokój dzienny	19,47 m ²
kuchnia	8,43 m ²
łazienka	4,31 m ²
Razem	49,50 m²
+ balkon	5,10 m ²

Rzut kondygnacji Piętro 3



Plan osiedla Budynek F



U nas nigdy nie płacisz za powierzchnię pod ścianami działowymi!

Powierzchnia użytkowa wg PN-ISO 9836:1997

DEVELIA

Biuro sprzedaży
ul. Grzegorzeczka 77

Tel.: 12 350 57 27
krakow@develia.pl

www.develia.pl