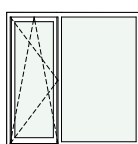
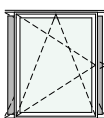
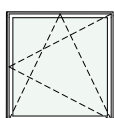


schemat okien w widoku od wewnątrz



O1 okno z parapeetem
hp = 85 cm

O2 okno z parapeetem
hp = 90 cm

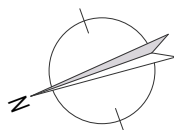
O5 okno balkonowe z naswietleniem
hp = 0 cm

UWAGI:

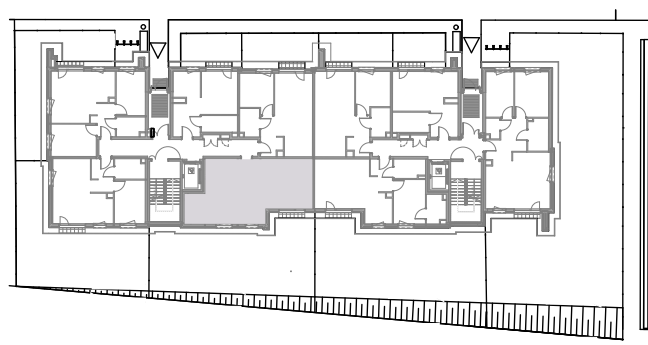
1. Powierzchnie mieszkań liczone wg. normy PN-ISO-9836:2015-12 (tolerancja ± 5 cm)
 2. Powierzchnia ogródka liczona w osi ogrodzenia (tolerancja ± 5 cm)
 3. Ogrodzenie ogródka h = ok. 1,0 m
 4. Wysokość parapeetu hp - tolerancja ± 2 cm
 5. Na terenie ogródka lokatorskiego/tarasu mogą wystąpić elementy infrastruktury technicznej: studzienki drenażowe, studnie kanalizacji sanitarnych, wody, teletechniczne itp.
 6. Skarpa (teren zielony) pokazana na karcie mieszkania posiada funkcję rekreacyjną i biologicznie czynną, bez możliwości zmiany wykonanych warstw podłoża i wykończenia oraz dokonywania nasadzeń naruszających strukturę warstw podłoża. Zabrania się ingerowania w ukształtowanie skarpy.
- UWAGA: Podane rzędne i wysokości skarpy są przybliżone i mogą ulec nieznacznym zmianom.

Zadanie
Mieszkanie
Powierzchnia
Poziom

VIII
A.1.1.3
50,85 m²
PARTER



NABYWCA



DEWELOPER