



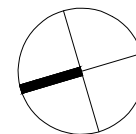
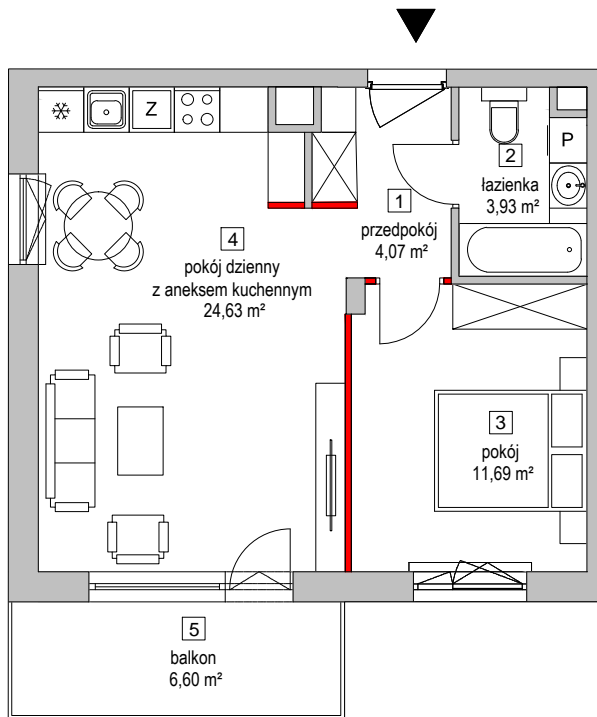
BUDYNKI MIESZKALNE WIELORODZINNE

ul. Alfonsa Flisykowskiego, Gdańsk
działki nr 2/26, 2/56, 2/57, 2/58, 2/59, 2/26

www.osiedleprzyjemne.pl
e-mail: bsmgdansk@atal.pl
telefon: +48 58 766 74 04


Biuro Sprzedaży:
ul. Długa Grobla 8 lok.9, 80-754 Gdańsk

osiedle Przyjemne



MIESZKANIE 4.4.2

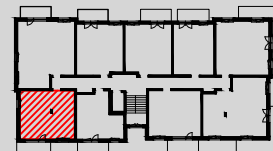
| | | |
|---|-----------------------------------|----------------------|
| 1 | przedpokój | 4,07 m ² |
| 2 | łazienka | 3,93 m ² |
| 3 | pokój | 11,69 m ² |
| 4 | pokój dzienny z aneksem kuchennym | 24,63 m ² |

 powierzchnia ścian działowych możliwych do demontażu/wyburzenia 0,45 m²

MAKSYMALNA POWIERZCHNIA UŻYTKOWA 44,77 m²

| | | |
|---|--------|---------------------|
| 5 | balkon | 6,60 m ² |
|---|--------|---------------------|

BUDYNEK 4 4 KONDYGNACJA - 3 PIĘTRO



1. Wymiary pomieszczeń, lokalizację przyborów sanitarnych i inne podano na podstawie projektu budowlanego. W trakcie budowy mogą wystąpić różnice w stosunku do stanu wynikającego z projektu, właściwe dla specyfiki prac budowlanych.
2. Powierzchnia jest obliczona w świetle pionowych przegród w stanie wykończonym, przy uwzględnieniu tynków i okładzin o grubości 1,5cm, na poziomie podłogi oraz bez uwzględnienia listew przypodłogowych, progów itp. Wymiary są podane w stanie bez wykończenia.
3. Powierzchnia użytkowa lokali określona jest na podstawie Rozporządzenia Ministra Transportu, Budownictwa i Gospodarki Morskiej z dnia 25 kwietnia 2012 r. w sprawie szczegółowego zakresu i formy projektu budowlanego oraz przy uwzględnieniu treści Polskiej Normy **PN-ISO 9836:1997**.
4. Przykładowa aranżacja lokalu, przedstawiona na rzucie, ma charakter poglądowy. Aranżacja oraz wyposażenie nie stanowią oferty handlowej oraz zobowiązania umownego.