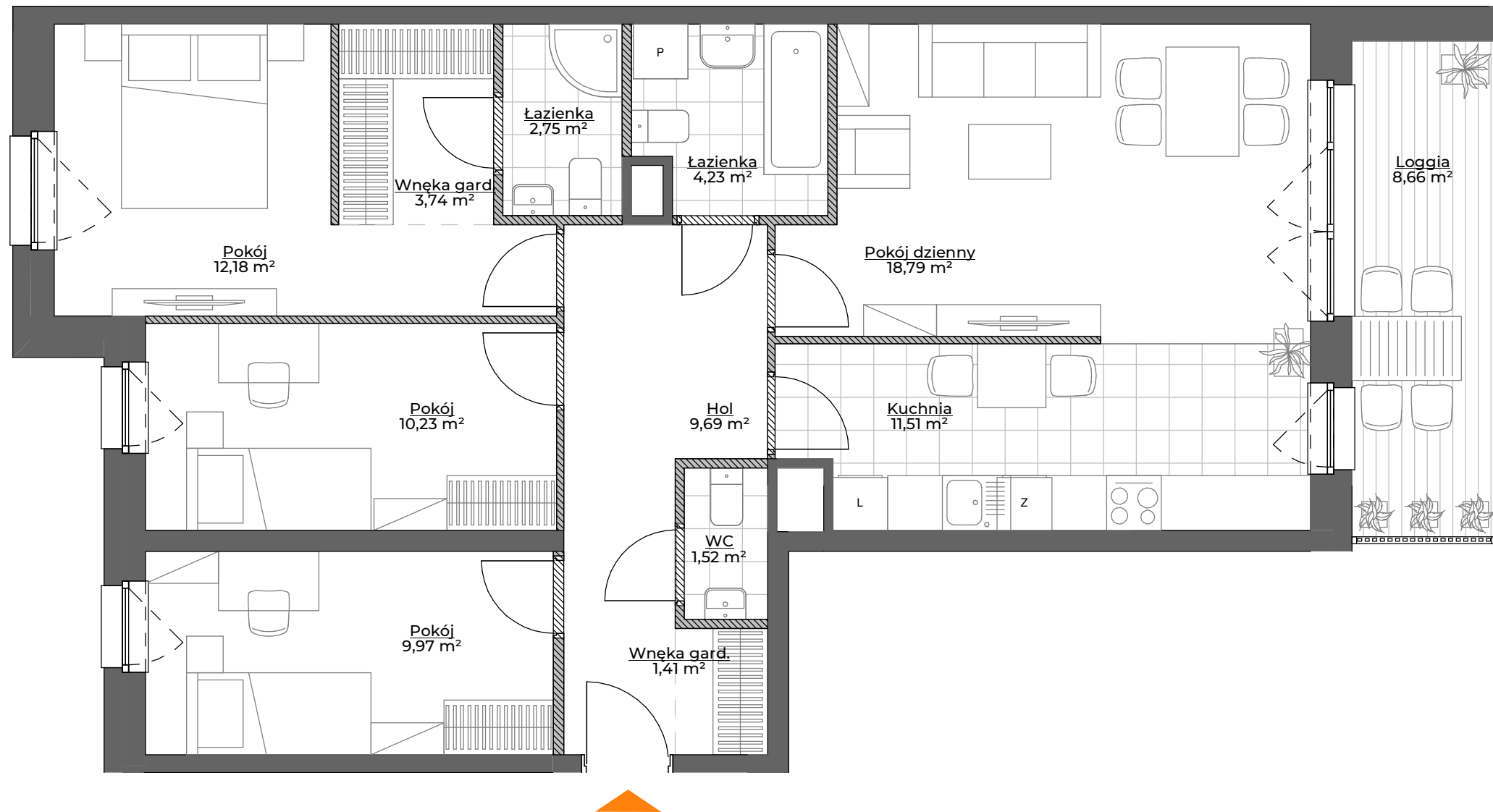
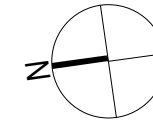




solano

MIESZKANIE NR 68 4 POKOJE / 88,83 m²



1. Aranżacja lokalu mieszkalnego przedstawiona na rzucie jest przykładowa.
2. Powierzchnia sprzedażowa stanowi sumę powierzchni użytkowej lokalu oraz powierzchni lokalu zajętej przez elementy nadające się do demontażu, w tym ścianki działowe nie będące elementem konstrukcji i nie zawierające szachtów instalacyjnych.
3. Powierzchnia użytkowa lokalu określona jest na podstawie Rozporządzenia Ministra Rozwoju z dnia 11 września 2020 r. w sprawie szczegółowego zakresu i formy projektu budowlanego oraz przy uwzględnieniu treści Polskiej Normy PN-ISO 9836:2015-12.
4. Niniejsza karta katalogowa opracowana została na podstawie projektu wykonawczego. W toku dalszego projektowania, budowy lub zmian lokatorskich, mogą nastąpić zmiany w stosunku do informacji zawartych na karcie katalogowej, w szczególności w zakresie: powierzchni sprzedażowej, powierzchni użytkowej, układu pomieszczeń oraz usytuowania elementów nadających się do demontażu, takich jak np. ścianki działowe.
5. Informacje na karcie nie stanowią oferty handlowej w rozumieniu art. 66 kodeksu cywilnego.



solano

Gdynia, ul. Strzelców, Mały Kack

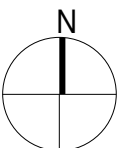
DANE LOKALU:

LOKAL	LICZBA POKOI	POW. SPRZEDAŻOWA
68	4	88,83 m ²
BUDYNEK	KLATKA	PIĘTRO
B	C	1

ZESTAWIENIE POWIERZCHNI:

Pokój dzienny	18,79 m ²
Pokój	12,18 m ²
Kuchnia	11,51 m ²
Pokój	10,23 m ²
Pokój	9,97 m ²
Hol	9,69 m ²
Łazienka	4,23 m ²
Wnęka gard.	3,74 m ²
Łazienka	2,75 m ²
WC	1,52 m ²
Wnęka gard.	1,41 m ²
Suma: powierzchnia użytkowa	86,02 m ²
Powierzchnia zajęta przez elementy nadające się do demontażu, w tym ścianki działowe nie będące elementem konstrukcji i nie zawierające szachtów instalacyjnych.	2,81 m ²
Suma: powierzchnia sprzedażowa	88,83 m ²
Loggia	8,66 m ²

POŁOŻENIE MIESZKANIA W BUDYNKU:



WARTOŚĆ BRUTTO (PLN):

PROJEKTANT:

KWADRAT
STUDIO ARCHITEKTONICZNE

rebelconcept
K&M Droszcz Architekci

spravvia

Spravvia sp. z o. o.
www.spravvia.pl