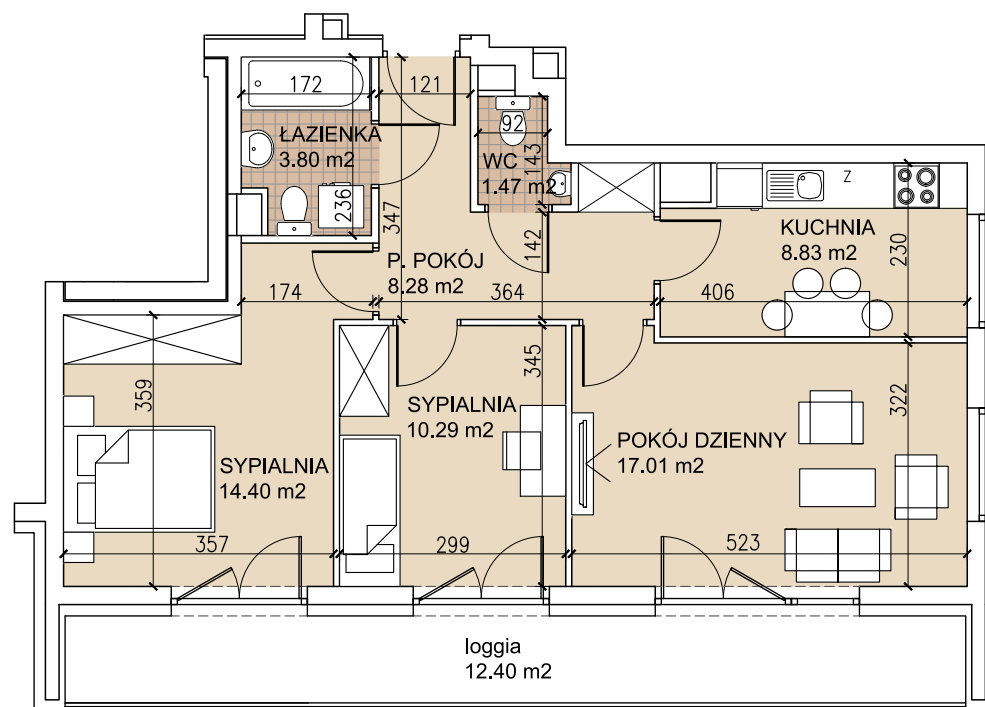
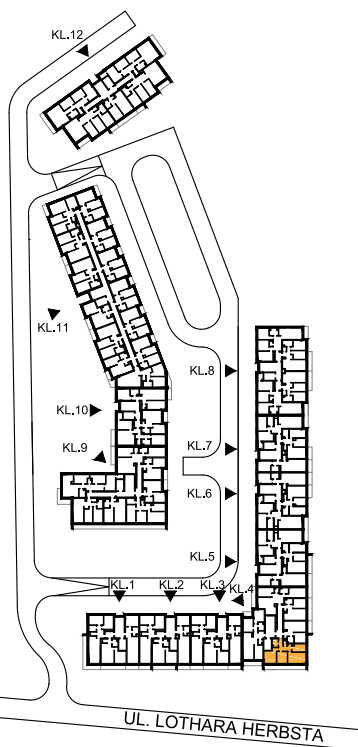


ul. Lothara Herbsta



powierzchnia użytkowa **64,08 m²**

| | |
|---------------|----------------------|
| pokój dzienny | 17,01 m ² |
| sypialnia | 14,40 m ² |
| sypialnia | 10,29 m ² |
| kuchnia | 8,83 m ² |
| łazienka | 3,80 m ² |
| wc | 1,47 m ² |
| przedpokój | 8,28 m ² |
| loggia | 12,40 m ² |

