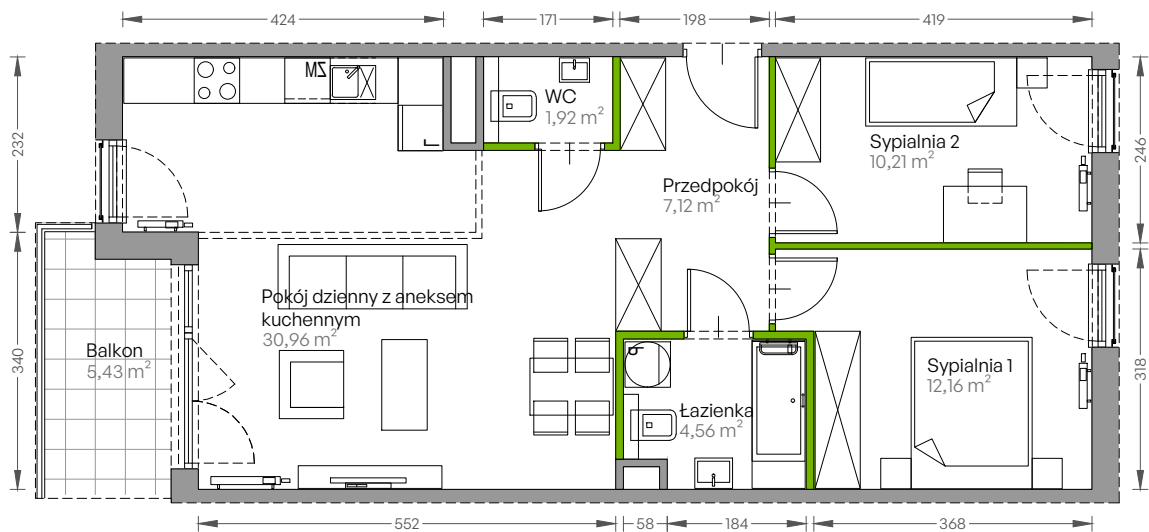


# Centralna Vita

nr E.69

Powierzchnia **66,93 m<sup>2</sup>**

**Piętro 2**

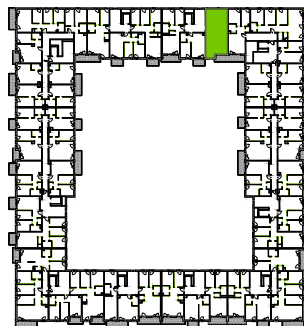


Aranżacja mieszkania jest przykładowa

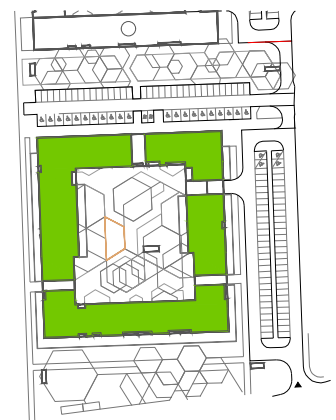
## Powierzchnia użytkowa

przedpokój	7,12 m <sup>2</sup>
sypialnia 1	12,16 m <sup>2</sup>
sypialnia 2	10,21 m <sup>2</sup>
pokój dzienny z aneksem kuchennym	30,96 m <sup>2</sup>
łazienka	4,56 m <sup>2</sup>
wc	1,92 m <sup>2</sup>
<b>Razem</b>	<b>66,93 m<sup>2</sup></b>
+ balkon	5,43 m <sup>2</sup>

## Rzut kondygnacji Piętro 2



## Plan osiedla Budynek E



U nas nigdy nie płacisz za powierzchnię pod ścianami działowymi!

Powierzchnia użytkowa wg PN-ISO 9836:1997

N



N

