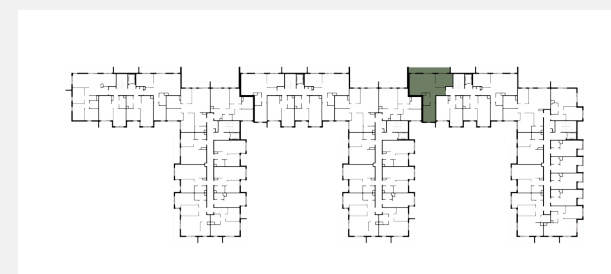
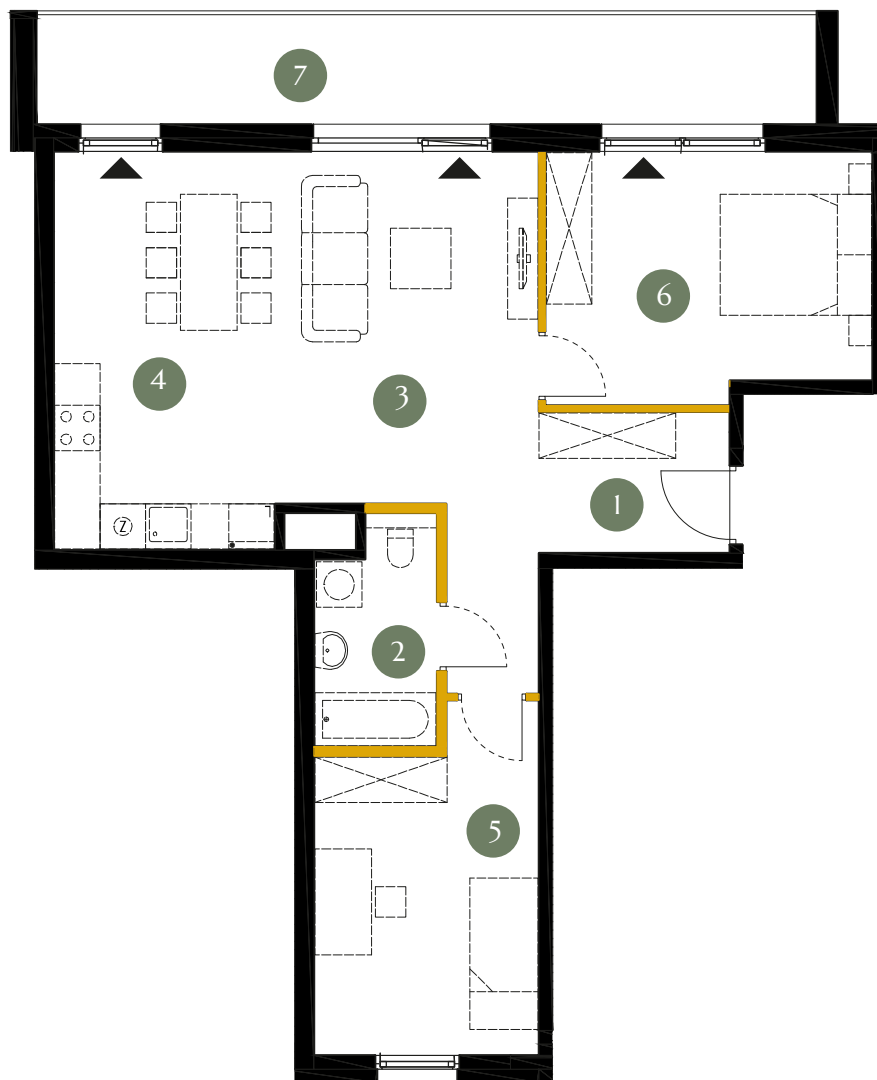


KARTA LOKALU

S5.2.01



OGRODY  JULIANÓW



Powierzchnia użytkowa **69,67 m²**

Piętro	2
1. Hall	8,34 m ²
2. Łazienka	4,49 m ²
3. Salon	23,55 m ²
4. Aneks kuchenny	7,11 m ²
5. Sypialnia	12,48 m ²
6. Sypialnia	13,70 m ²
7. Loggia	Tak
Razem	69,67 m ²

● Ściany konstrukcyjne

● Powierzchnia pod ściankami działowymi (nie płacisz za nią)

1,66 m²

Powierzchnia użytkowa lokalu określona została na podstawie Polskiej Normy PN-ISO 9836:2015. Na wszelkie zmiany należy uzyskać zgodę projektanta. Nie dopuszcza się zmian elewacji budynku. Nie dopuszcza się wkuwania podejść instalacyjnych w ściany międzylokalowe. Niniejsza karta lokalu ma charakter poglądowy i stanowi jedynie zaproszenie do zawarcia umowy, o której mowa w ART 71 KC.